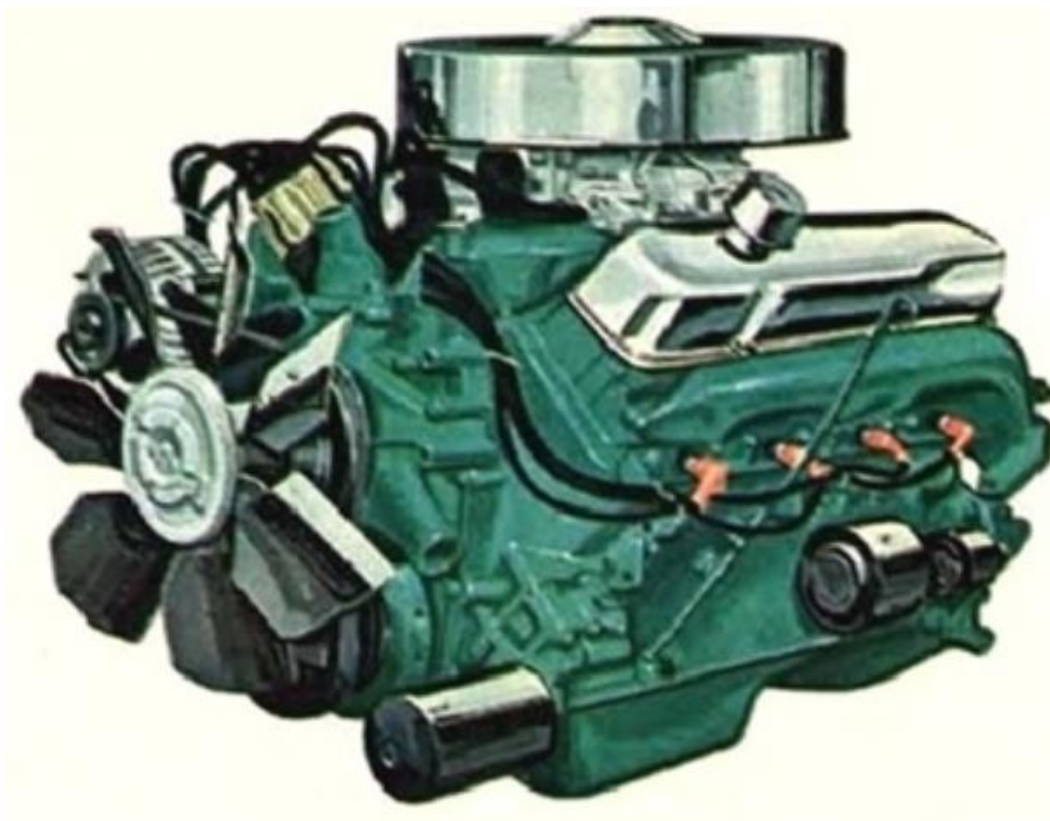


Installation av givare på Mopar Big Block

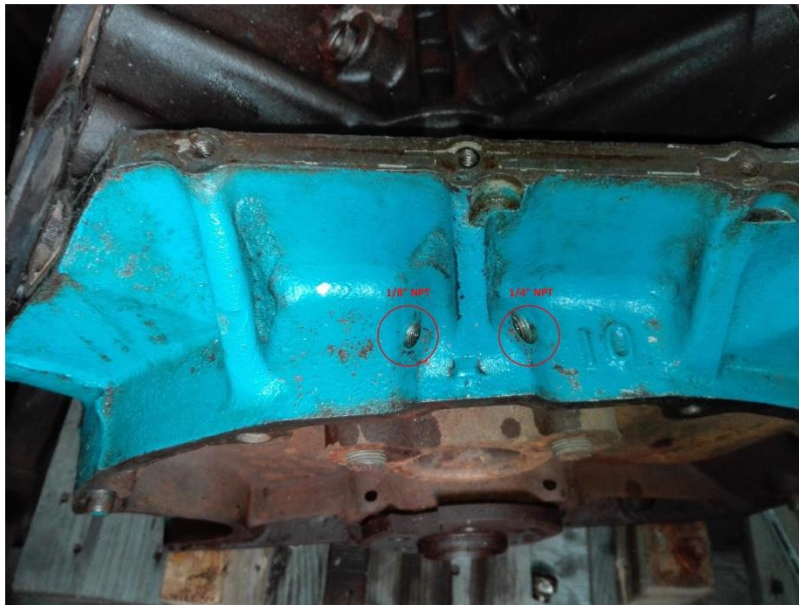


Innehåll

Installation av givare på Mopar Big Block	1
Montering av motoroljetrycksgivare	2
Alternativ 1: Bilen har endast varningslampa för oljetryck	2
Alternativ 2: Bilen har oljetrycksmätare	2
Alternativ 3: Montera OBDX systemets oljetrycksgivare i 1/4" gängan på passagerarsidan	3
Montering av motoroljetemperaturgivare	4
Montering av kylvattentemperaturgivare	4
Montering av insugsluftstemperaturgivare	6
Montering av växellådsoljetemperaturgivare	7
Alternativ 1: T-förgrening vid växellådan.....	7
Alternativ 2: Byt ut stålrör mot stålomspunnen slang med AN kopplingar	8
Alternativ 3: Dela på oljekylrör och montera givare mha klämringsskopplingar	8
Alternativ 4: Dela på oljekylrör och montera givare mha gummislangar	9

Montering av motoroljetrycksgivare

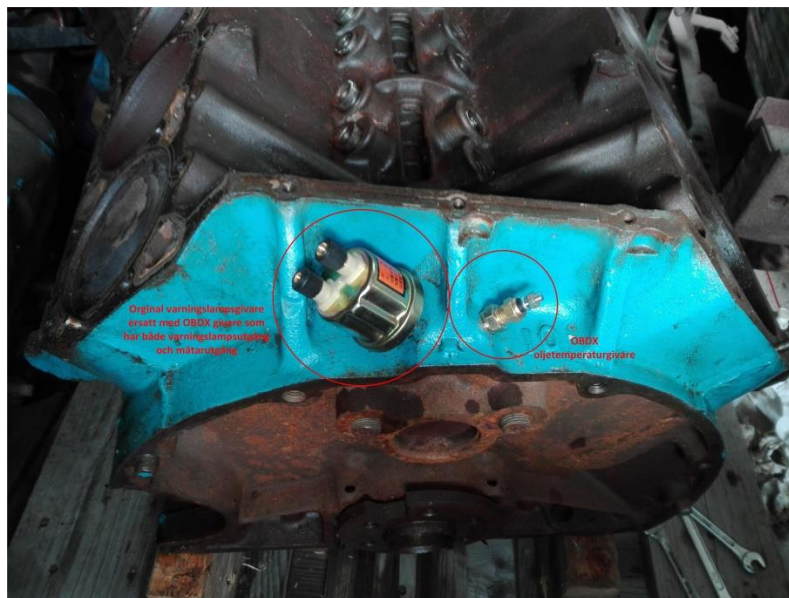
Längst upp på blocket, i bakkant ungefär ovanför kamaxeln sitter det 2 hål. På förarsidan är det 1/8" NPT gänga och på passagerarsidan är det 1/4" NPT gänga.



Figur 1: Anslutningshål för oljetryck och oljetemperaturgivare

Alternativ 1: Bilen har endast varningslampa för oljetryck

Om bilen har varningslampa för oljetryck kan man helt enkelt ersätta originalgivaren med den som följer med OBDX systemet då den har en extra utgång för varningslampa:



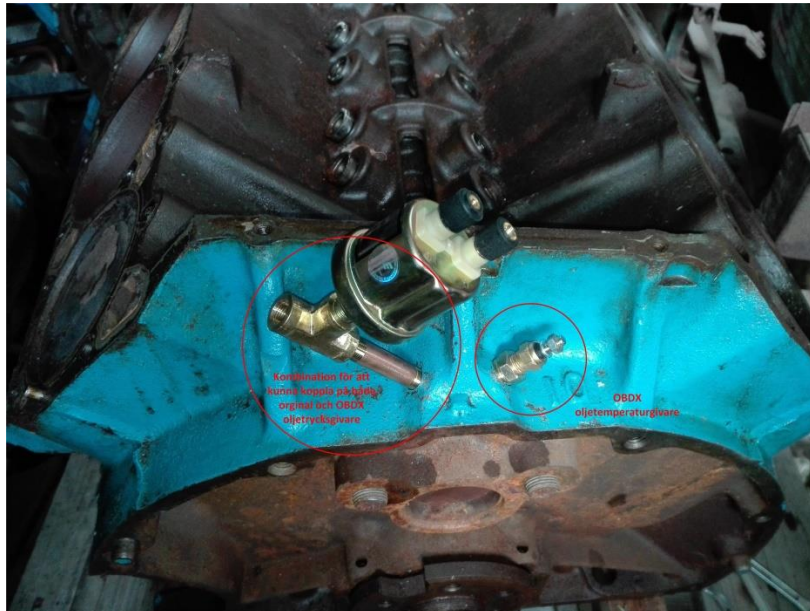
Figur 2: Montering av givare när bilen är utrustad med oljevarningslampa

Installationsmaterial:

Inget extra installationsmaterial behövs

Alternativ 2: Bilen har oljetrycksmätare

Om bilen redan har oljetrycksgivare behöver man sätta dit en T-koppling för att få plats för OBDX systemets givare enligt bilden nedan.



Figur 3: Montering av givare när man redan har oljetrycksgivare. 1/8" NPT förlängaren är 2" lång vilket är onödigt långt. Kortare varianter finns i webshopen (1.5" och 1").

Installationsmaterial:

- 1", 1.5" eller 2" lång 1/8" NPT förlängare
- 1/8" NPT hona T-förgrening

Alternativ 3: Montera OBDX systemets oljetrycksgivare i 1/4" gängan på passagerarsidan

Man kan montera oljetrycksgivaren även på passagerarsidan men det krävs en distans eftersom givaren är för bred för att passa rätt i hålet på blocket. I vissa fall monterades givare på detta sätt när bilarna var nya.



Figur 4: 4" lång förlängning för att montera oljetrycksgivare på passagerarsidans hål

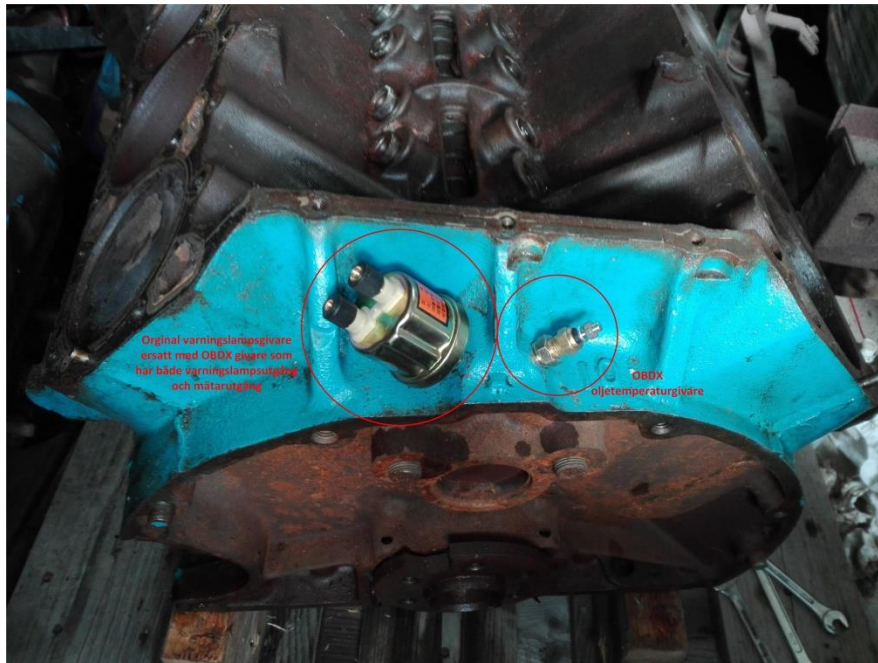
Installationsmaterial:

- 4" lång 1/4" NPT förlängare
- Bussning 1/4" hane till 1/8" hona

En nackdel med detta alternativ är att 1/4" hålet på passagerarsidan är ett bra ställe att montera motoroljetemperaturgivaren så detta alternativ rekommenderas endast om man inte tänker ha motoroljetemperaturgivare.

Montering av motoroljetemperaturgivare

Längst upp på blocket, i bakkant ungefär ovanför kamaxeln sitter det 2 hål. På förarsidan är det 1/8" NPT gänga och på passagerarsidan är det 1/4" NPT gänga. Motoroljetemperaturgivare kan monteras i 1/4" NPT hålet på passagerarsidan.



Figur 5: Montering av oljetemperaturgivare i passagerarsidans 1/4" NPT hål

Installationsmaterial:

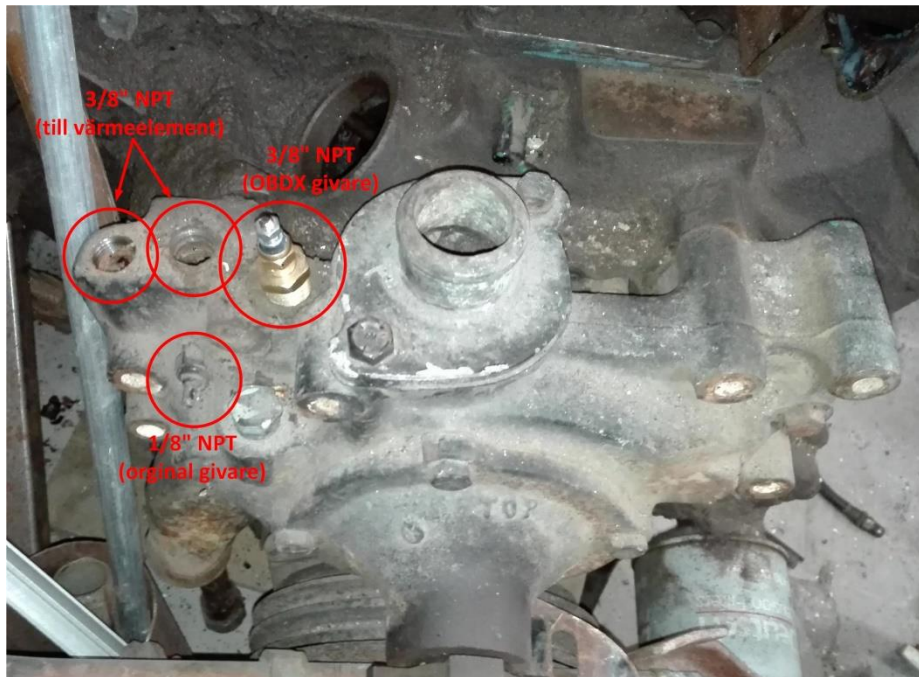
- Bussning: 1/4" NPT hane till 1/8" NPT hona

Montering av kylvattentemperaturgivare

Det finns en mängd olika vattenpumpshus till Mopar Big block. En tumregel är: Ju nyare desto fler anslutningar. Det finns även ett antal olika aluminiumvattenpumpshus från eftermarknaden och dessa har ofta åtminstone 2 anslutningar förutom de som går till värmeelementet. Nedan följer bilder på några varianter av vattenpumpshus och i bilderna står det vad det är för anslutningar som finns och vad de har för gänga.



Figure 6: Mopar Performance aluminiumvattenpumpshus



Figur 7: Vattenpumpshus från 1977

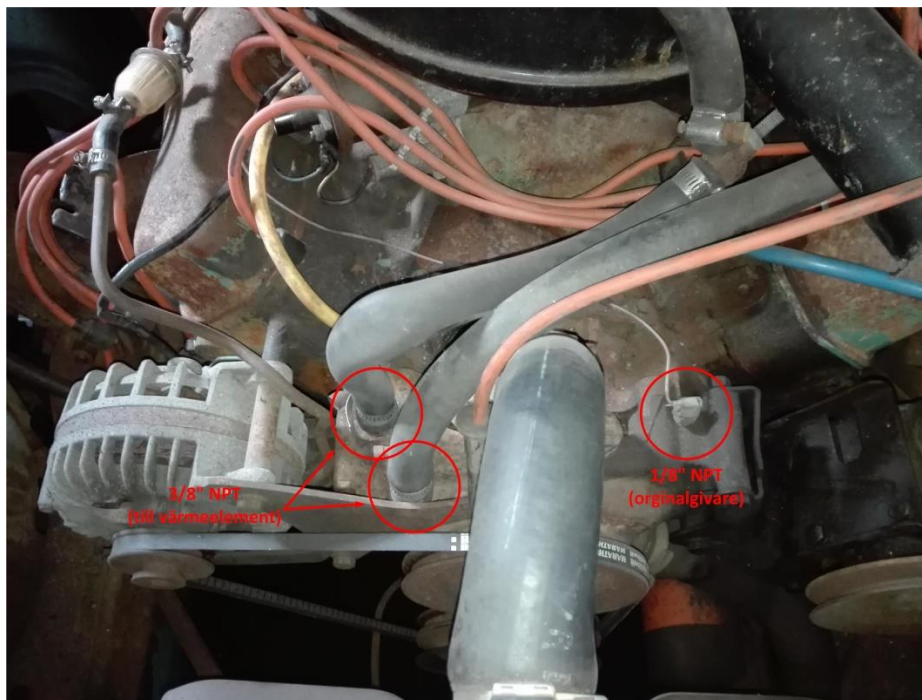


Figure 8: Vattenpumpshus från 1962



Figure 9: 440Source aluminiumvattenpumpshus

Installationsmaterial:

- Beror på variant av vattenpumpshus

Montering av insugluftstemperaturgivare

I insuget sitter det i de flesta originalinsug en 3/8" NPT anslutning där en slanganslutning (3/8 NPT hane till "barb fitting") sitter om man har bromsservo. De flesta eftermarknadsförgasare har extra vakuumportar så man kan flytta slangen från bromsservot (om man har något) till förgasaren och då passar insugluftstemperaturgivaren rätt i insuget. Har man ett eftermarknadsinsug så har det i de flesta fall 3/8" NPT gängat hål i insuget. Edelbrock Torker II har dock ett 1/4" gängat hål så då behövs det en övergång alternativt uppborrning och gängning till 3/8" NPT. Bilderna nedan visar ett antal olika insug och hur insugluftstemperaturgivaren kan anslutas.

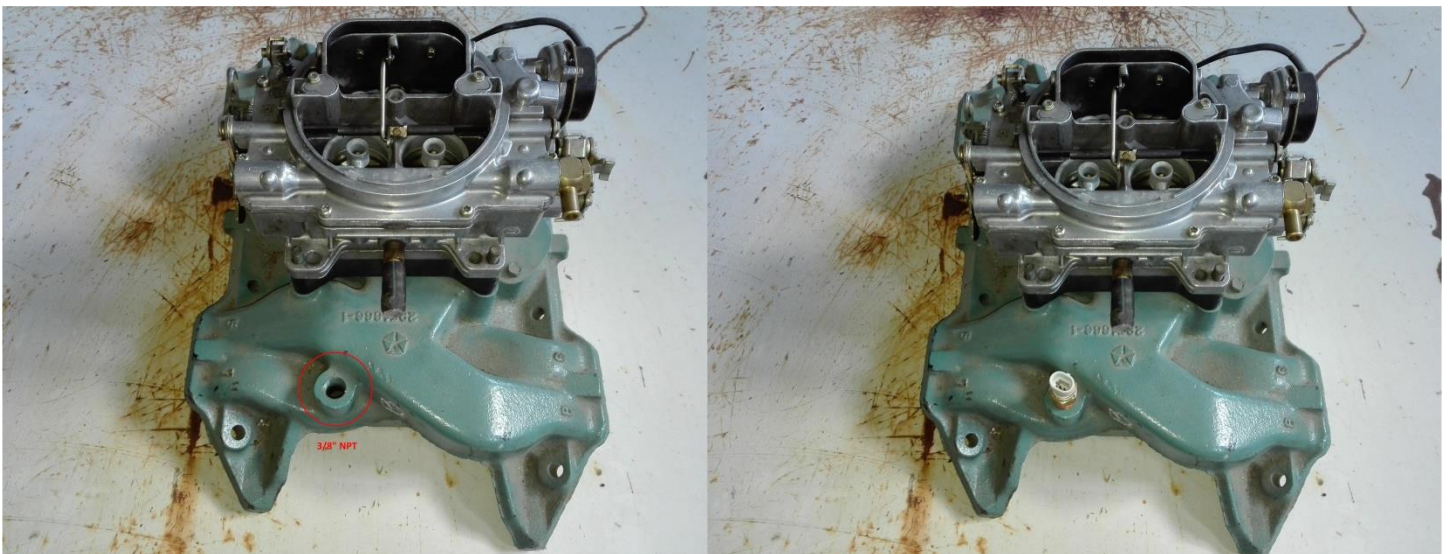


Figure 10: Originalinsug till 383

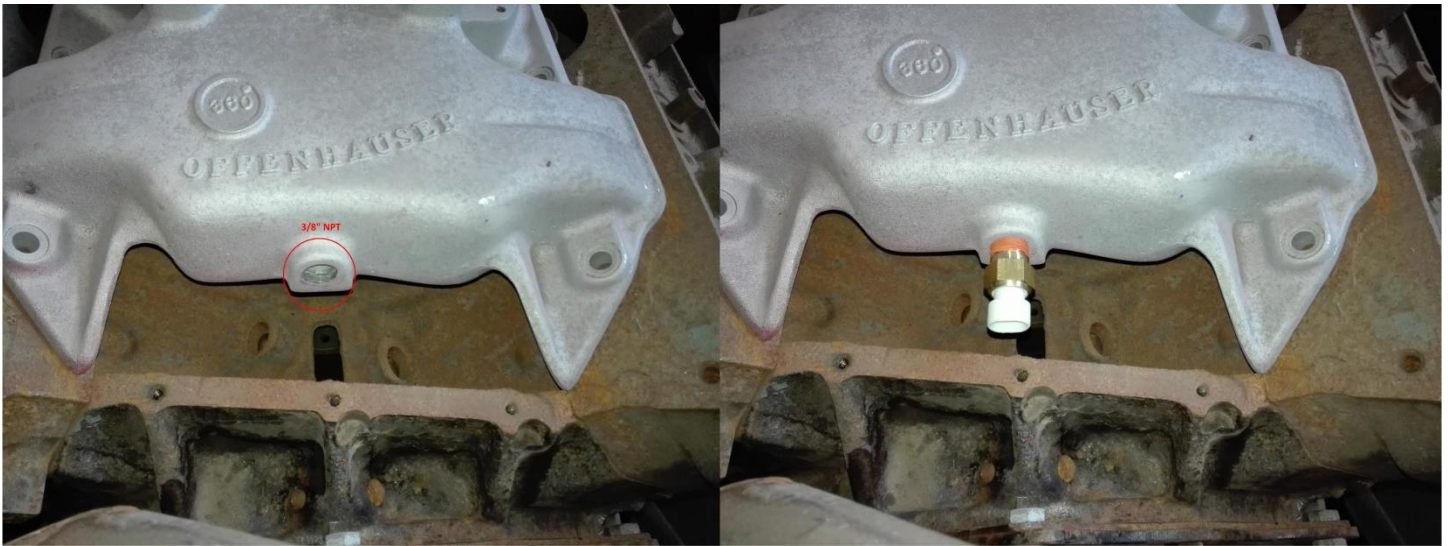


Figure 11: Offenhauser eftermarknadsinsug



Figur 12: Edelbrock Torker II eftermarknadsinsug samt originalinsug till 361

Installationsmaterial:

- Inget extra material behövs om man inte råkar ha 1/4" NPT hål då det behövs 1/4" NPT hane till 3/8" NPT hona adapter.

Montering av växellådsoljetemperaturgivare

På TF-727 Det främre automatoljekylröret ansluts till blocket med en 1/8" NPT anslutning framför växelarmarna.

Alternativ 1: T-förgrening vid växellådan

Oljerören är normalt inverted flare (samma typ som bromsrör har men med större diameter) så en bussning som är 1/8" NPT hane till inverted flare hane sitta normalt där. Man kan montera en T-förgrening där som man kopplar temperaturgivaren till. Då original oljekylröret är i stål kan det vara lite bångstyrigt att få på plats. Dessutom finns det en liten risk att inte trottel eller växellänkage går fritt.



Figur 13: Montering av T-förgrening till växellådan. Kortare 1/8" NPT förlängning (2" lång på bilden) kommer läggas till webshoppen inom kort

Installationsmaterial:

- 2" lång 1/8" NPT förlängare
- 1/8" NPT hona T-förgrening

Alternativ 2: Byt ut oljekylröret mot stålomspunnen slang med AN kopplingar

Man kan byta ut oljekylröret mot en stålomspunnen slang med AN kopplingar. Biltema har prisvärda diskreta (svartfärgade) AN kopplingar och stålomspunnen slang. Det flesta kylare har 1/8" NPT ingång till oljekylarrören.



Figur 14: AN delar från till exempel Biltema och T-förgrening från webshoppen

Installationsmaterial:

- AN 6 hane till 1/8" NPT hane (Biltema art nr: 79-787) 4 stycken @ 34.90:-
- AN-Slang AN6 1 Meter (Biltema art nr: 79-770) 2 stycken @ 129.00:-
- 1/8" NPT hona T-förgrening

Alternativ 3: Dela på oljekylrör och montera givare mha klämringsskopplingar

Man kan kapa av oljekylrören (helst med en röravskärare för att minimera risken för att få in stålspånor i automatlådeoljan) och montera en T-förgrening med adaptrar för röranslutning av klämringstyp. Denna installation är att föredra över alternativ 4 då den är droppsäker och säkerställer att givaren blir jordad.



Figur 15: Montering av temperaturgivare till automatlådeoljan med hjälp av T-koppling samt klämringsskoppling för 5/16" rör

Installationsmaterial:

- 1/8" NPT hona T-förgrening
- 2 st klämringsskopplingar för 5/16" rör med 18 NPT hane i andra änden

Alternativ 4: Dela på oljekylrör och montera givare mha gummislangar

Man kan kapa av oljekylrören (helst med en röravskärare för att minimera risken för att få in stålspånor i automatlådeoljan) och montera en T-förgrening med adaptrar för slanganslutning. Denna installation är det enklaste alternativet men man måste se till att givaren blir jordad på något sätt vilket kan vara lite knepigt att få till.



Figur 16: T-förgrening och 1/8" NPT barb fitting från webshoppen (barb fitting kommer snart)

Installationsmaterial:

- 1/8" NPT hona T-förgrening
- 2 dm gummislang
- 1/8" NPT hane till slanganslutning (barb fitting)