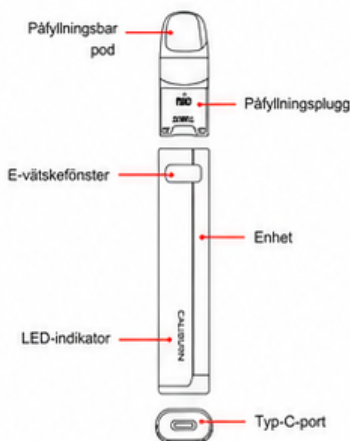
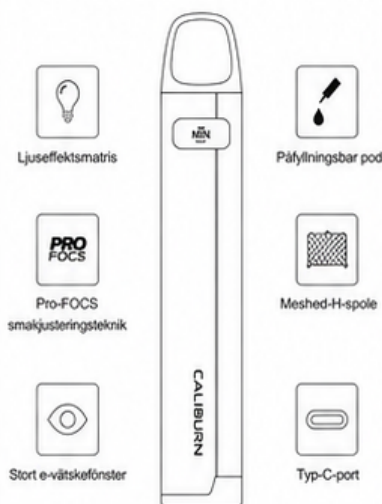


Illustration



- 1 -



- 2 -

Specifikationer

- Material: Aluminiumlegering, PCTG
- Mått: 110,1 mm × 21,3 mm × 11,7 mm
- Nettovikt: 30 g
- E-vätskekapacitet: 2 ml
- Uteffekt: Max 15 W
- Podspecifikation:
FeCrAl UN2 Meshed-H 1.2Ω CALIBURN A2 Side Refill-pod
- Batterikapacitet: 520 mAh

Förpackningens innehåll

- 1 × CALIBURN A2S-enhet
- 1 × UN2 Meshed-H 1.2Ω CALIBURN A2 Side Refill-pod (förinstallerad)
- 1 × UN2 Meshed-H 1.2Ω CALIBURN A2 Side Refill-pod (reserv)
- 1 × Type-C laddningskabel
- 1 × Användarmanual

Egenskaper

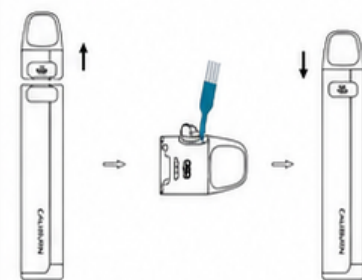
1. Dra för att veipa, enkelt att använda.
2. Påfyllningsbara poddar är kostnadseffektiva.
3. Uppgraderad UWELL Pro-FOCS-smakteknik återger smaken utmärkt.
4. Stabil, säker och pålitlig prestanda säkerställs av inbyggda säkerhetsfunktioner.
5. Fortsättningen på CALIBURN A-seriens igenkännbara stil.
6. Sätt ya dekorerad med skurna linjer, vilket gör enheten unik.
7. Animerad ljuseffektmatrix blinkar under veiping.
8. Enheten är kompatibel med CALIBURN A2 påfyllningsbar pod.

- 3 -

Instruktioner

1. Så här fyller du podden

- a. Ta ut podden.
- b. Öppna påfyllningspluggen, fyll med e-vätska och sätt tillbaka påfyllningspluggen.
- c. Sätt i podden i enheten.



Varning:

- a. Stick in munstycket på e-vätskeflaskan i påfyllningsporten.
- b. Lämna inte påfyllningsporten öppen för länge. Sätt tillbaka påfyllningspluggen i tid för att förhindra läckage.
- c. Låt podden stå i 10 minuter efter första påfyllningen för att undvika att spolen bränns.
- d. Fyll på e-vätska när e-vätskenivån når MIN-nivån.

- 4 -

Snabbguide

1. Ta bort podden, öppna påfyllningspluggen, fyll e-vätska genom påfyllningsporten och sätt tillbaka påfyllningspluggen.
2. Låt podden stå i 10 minuter efter att påfyllningspluggen har stängts.
3. Sätt i podden i enheten och dra för att veipa.

2. Veiping

När strömmen är på, veipa genom att dra och LED-lamporna blinkar som en våg under veiping. När du slutar veipa slocknar LED-lamporna upptrån och ner. Det gröna ljuset blinkar 5 gånger för att indikera en veiptid på över 8 sekunder, och enheten slutar mata ut ström.

3. Byta podd

- a. Ta ut den använda podden från enheten och installera en ny.
- b. Låt den stå i 10 minuter efter första påfyllningen av e-vätska för att undvika att spolen bränns.

4. Batterinivåindikering

Under veiping indikerar grönt ljus att batterinivån är över 60 %, blått ljus att batterinivån är 30-60 % och rött ljus att batterinivån är under 30 %. Rött ljus blinkar 10 gånger för att indikera att batterinivån är för låg och enheten slutar mata ut ström.

5. Kortslutningsskydd

Vid kortslutning blinkar LED-indikatorn 3 gånger rött och enheten slutar mata ut ström.

6. Lågspänningsskydd

När batteriet är svagt blinkar LED-indikatorn 10 gånger rött och enheten slutar mata ut ström.

7. Övertidsskydd

Ljuset blinkar 5 gånger grönt för att indikera en veiptid på över 8 sekunder och enheten slutar mata ut ström.

- 5 -

8. Öppet krets-påminnelse

När podden är bortkopplad från enheten blinkar det blå ljuset 3 gånger.

9. Laddning

LED-lamporna tänds i följd när en Typ-C-kabel ansluts. Det röda ljuset blinkar för att indikera låg batterinivå, det blå ljuset blinkar för medelnivå och det gröna ljuset blinkar för nästan full batterinivå. Det gröna ljuset lyser med fast sken när laddningen är klar.

Observera

1. Ladda med en certifierad högkvalitativ adapter från ett pålitligt företag och en Typ-C-kabel med laddningsström på 5V/1A.
2. Enheten och adaptern kan bli varma vid laddning, håll borta från brandfarliga och explosiva material.
3. Använd en torr och mjuk trasa för att rengöra enheten. Håll borta från valten eller andra vätskor.
4. Ta bort podden och förvara den separat när du ska resa för att undvika läckage på grund av tryckförändringar.
5. Lägg inte enheten i fickan tillsammans med andra hårda föremål för att undvika skador.
6. Ladda enheten minst en gång per månad.
7. Ta inte isär enheten.
8. Undvik hög temperatur, låg temperatur och fuktighet vid användning eller förvaring för att undvika skador på utrustningen.
9. Produktens parametrar eller bilder i denna manual är endast för illustrationssyfte, se den faktiska produkten.

- 6 -

Läs följande säkerhetsinstruktioner noggrant innan du använder produkten.

Säkerhetsinstruktion

1. Denna produkt är endast avsedd för personer som har uppnått laglig ålder för rökning. Det är strikt förbjudet för barn, gravida kvinnor och personer under amning eller personer med hjärtsjukdom, högt blodtryck, diabetes, depression och astma att använda produkten.
2. Förvara produkten utom räckhåll för barn och husdjur för att undvika skador.
3. När du använder denna produkt, håll den borta från brandfarliga och explosiva material för att undvika skador.
4. Företaget ansvarar inte för skador på utrustningen eller personskador som orsakats av felaktig användning.

Garantiedetaljer

Spara autentiseringskoden och inköpsbeviset efter köpet. Garantiperioden är 180 dagar från inköpsdatum. Vårt företag erbjuder garantiservice (endast enhet och atomizer, exklusiv spole och podd). Observera att följande villkor inte täcks av garantin:

1. Garantiperioden har överskridits.
2. Skador orsakade av användning, underhåll och förvaring som inte är i enlighet med instruktionerna.
3. Skador orsakade av obehörig reparation.

- 7 -

4. Skador orsakade av användning av icke-UWELL-komponenter.
5. Skador orsakade av force majeure.

Verifiering

1. Besök UWELLs officiella webbplats www.myuwell.com via en smartphone eller PC.
2. Ange den 16-siffriga autentiseringskoden, och resultatet visas inom några sekunder.
3. Kontakta gärna UWELL via e-post, telefon eller webbplats om du behöver mer hjälp.

Kundtjänst

Vi är stolta över att tillverka kvalitetsprodukter och erbjuda utmärkt kundservice. För eventuella frågor, kontakta oss på service@myuwell.com.

* UWELL förbehåller sig rätten till slutlig tolkning av denna användarmanual.

* Det fastslås härmed att det markerbara området på produkten inte är tillräckligt för att märka CE och WEEE enligt standardmåt.

- 8 -

VARNINGAR

Denna påfyllningsbara e-cigarett är avsedd för användning med kompatibel e-vätska, som kan innehålla nikotin. Nikotin är ett beroendeframkallande ämne och är inte lämpligt eller rekommenderat att använda i följande fall:

1. Denna enhet är inte lämplig för:

- Personer under den lagliga åldern för rökning.
- Personer som lider av hjärtsjukdomar, mag- eller tolfingertarmsår, lever- eller njurproblem, långvarig halsjukdom eller andningssvårigheter på grund av bronkit, emfysem eller astma.
- Personer med överaktiv sköldkörtel eller som lider av feokromocytom (en tumör i binjuremargen som kan påverka blodtrycket).
- Personer som tar vissa läkemedel såsom teofyllin, ropinirol eller klozapin m.fl.

2. Denna enhet rekommenderas inte för:

- Icke-rökare
- Gravida eller ammande kvinnor

3. Du kan uppleva följande effekter om du använder nikotinnehållande e-vätska med denna produkt. Om det händer, vänligen kontakta en vårdpersonal och visa dem detta informationsblad om möjligt:

Känsla av svaghet / Illamående / Yrsel / Huvudvärk / Hosta / Irritation i mun eller hals
Magbesvär / Hicka / Nästäppa / Kräkningar / Hjärtklappning / Bröstmärtor /

Denna enhet får inte användas av personer under den lagliga åldern för rökning.

Denna apparat är inte avsedd att användas av personer (inklusive barn) med nedsatt fysisk, sensorisk eller mental förmåga, eller brist på erfarenhet och kunskap, såvida de inte har fått tillsyn eller instruktioner angående användning av apparaten av en person som är ansvarig för deras säkerhet. Barn bör övervakas för att säkerställa att de inte leker med apparaten. Denna apparat måste endast tillföras vid säker extra låg spänning motsvarande den märkning som finns på apparaten. Om laddaren används för laddningsändamål, får endast den certifierade laddaren som uppfyller IEC/EN 60335 eller IEC/EN 61558 användas.

WARNING: Använd endast en extern strömförsörjning med följande specifikationer: <5V > <1,0A> Det normala temperaturområdet för laddning av batteriet: 10~40°C

Batterityp: Li-ion Cell 1102038 Kassera batterier i enlighet med dina lokala miljölagar och riktlinjer. Litiumjonbatteriet i enheten ska servas eller återvinnas av en auktoriserad serviceleverantör och kasseras separat från hushållsavfall.

Hantera inte ett skadat eller läckande batteri. Låt inte läckande batterivätska komma i kontakt med ögon, hud eller kläder. Utsätt inte enheten eller batteriet för extrema temperaturer. Var medveten om risken för att batteridrivna enheter eller batterier kortslyts av metallföremål.

Denna apparat innehåller batterier som inte kan bytas ut. När batteriet är slut ska apparaten kasseras på rätt sätt.

För säker användning av denna enhet, efter 3 sekunder av vaping, vänligen avstå från vaping i minst 27 sekunder.