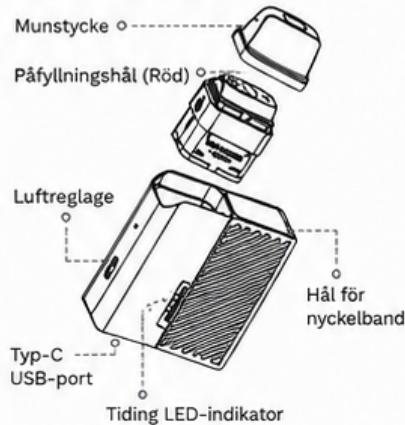


# VAPORESSO XROS Nano

Användarmanual

Tack för att du har valt en VAPORESSO-produkt. Läs denna instruktion noggrant före användning för att säkerställa bästa möjliga upplevelse. Om det finns ytterligare krav på produkten, kontakta den lokala återförsäljaren eller oss via vår webbplats: [www.vaporesso.com](http://www.vaporesso.com)

## FÖRSTORAD VY

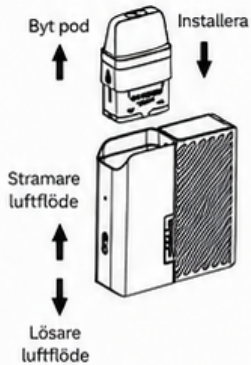


## SPECIFIKATIONER

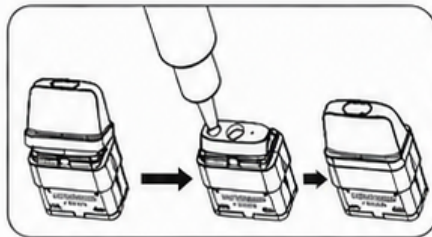
Mått: 14,9 x 48,8 x 63,1 mm  
Pod-kapacitet: 2 ml  
Pod-resistans: 0,8Ω / 1,2Ω  
Batterikapacitet: 1000 mAh  
Laddning: DC 5V/1A, Typ-C  
Skärm: 4 x Tiding LED-indikatorer

1 SVENSKA

## FIGUR



FIGUR 1



FIGUR 2

## ANVÄNDARINSTRUKTIONER

### 1. Installera och byt pod (se FIGUR 1)

Dra ut podden från batteriet och installera en ny.

\*Vid första användningen, ta bort klistermärket från den förinstallerade podden.

### 2. Fyll på e-vätska (se FIGUR 2)

Ta av munstycket och kläm in e-vätskan genom påfyllningshålet.

Sätt tillbaka munstycket och se till att det är ordentligt stängt.

\*Vid första påfyllning, vänta 5 minuter så att coilen mätts.

### 3. Justera luftflödet (se FIGUR 1)

Det finns ett luftreglage på sidan av batteriet. Justera reglaget enligt dina vanor för olika luftflödeseffekter.

### 4. Börja vapa

Enheten aktiveras vid inandning. Inhalera genom munstycket och andas ut för att börja vapa.

### 5. Kontrollera batterinivån

- ● ● ● 80%–100%
- ● ● 60%–80%
- ● 30%–60%
- 30% eller lägre

### 6. Laddning

Använd den medföljande Typ-C-kabeln för att ladda enheten.

LED-indikatorerna andas under laddning och lyser med fast sken när batteriet är fulladdat.

2 SVENSKA

## SKYDDSFUNKTIONER

**Låg resistans:** Slutar fungera → Alla LED-indikatorer blinkar 5 gånger samtidigt.

**Hög resistans:** Slutar fungera → Aktuell batterinivå andas 3 gånger gradvis.

**Kortslutning:** Slutar fungera → Alla LED-indikatorer blinkar 5 gånger samtidigt.

**Ingen belastning:** Slutar fungera → Aktuell batterinivå andas 3 gånger gradvis.

**Låg spänning:** Slutar fungera → Alla LED-indikatorer blinkar 3 gånger samtidigt.

**Överladdning:** Slutar ladda → Alla LED-indikatorer lyser med fast sken.

**Överurladdning:** Slutar fungera → Alla LED-indikatorer blinkar 3 gånger samtidigt.

**Övertid (8 s):** Slutar fungera → Aktuell batterinivå andas 3 gånger gradvis.

## FÖRSIKTIGHETSÅTGÄRDER

- Lämna inte laddningsenheten utan uppsikt.
- Tappa inte, kasta inte eller misshandla inte enheten, vilket kan orsaka skada.
- Använd en standard USB-laddare med lämplig laddningsström och spänningsområde.
- Håll borta från vatten eller brandfarliga gaser och vätskor.
- Utsätt inte enheten för direkt solljus, damm, fukt eller mekaniska stötar.
- Utsätt inte enheten för extrema temperaturer. (Rekommenderat temperaturområde: -10~60°C vid användning och -10~45°C vid förvaring.)
- Återvinning enligt WEEE: Produkten ska inte behandlas som hushållsavfall utan lämnas till lämplig insamlingsplats för insamling och återvinning av elektrisk och elektronisk utrustning.
- Återvinning av batteri: Produktens batteri ska inte behandlas som hushållsavfall utan lämnas till lämplig insamlingsplats för insamling och återvinning av använda batterier.
- Låt endast VAPORESSO reparera din enhet. Försök inte reparera den själv eftersom det kan orsaka skada eller personskada.

3 SVENSKA

## VARNING

**Denna påfyllningsbara e-cigarett är avsedd för användning med kompatibel e-vätska som kan innehålla nikotin. Nikotin är ett beroendeframkallande ämne och är inte lämpligt eller rekommenderat i följande fall:**

### 1. Denna enhet är inte lämplig för:

- Personer under laglig ålder för rökning.
- Personer med hjärtsjukdom, magsår eller tolvfingertarmsår, lever- eller njurproblem, långvarig halsjukdom eller andningssvårigheter på grund av bronkit, emfysem eller astma.
- Personer med överaktiv sköldkörtel eller som lider av feokromocytom (en tumör i binjurekörteln som kan påverka blodtrycket).
- Personer som tar vissa läkemedel såsom teofyllin, ropinirol eller klozapin m.fl.

### 2. Denna enhet rekommenderas inte för:

- Icke-rökare
- Gravida eller ammande kvinnor

### 3. Du kan uppleva följande effekter om du använder nikotininnehållande e-vätska med denna produkt. Om detta inträffar, kontakta sjukvårdspersonal och visa dem detta informationsblad om möjligt:

Känsla av svimning / Illamående / Yrsel / Huvudvärk / Hosta / Irritation i mun eller hals / Magbesvär / Hicka / Nästäppa / Kräkningar / Hjärtklappning / smärta eller oregelbunden hjärtrytm.

**Denna enhet får inte användas av personer under laglig ålder för rökning.**

4 SVENSKA