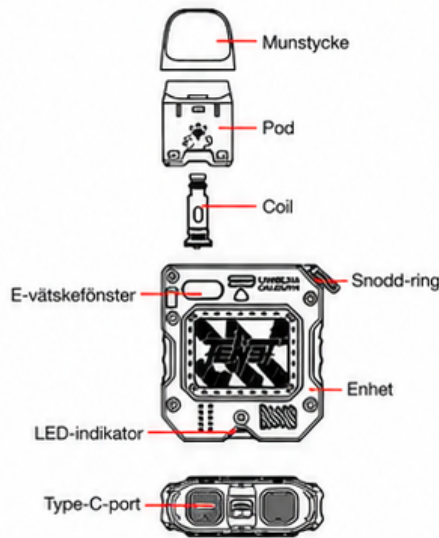


Användarmanual

CALIBURN TENET KOKO POD SYSTEM

©2022 BY SHENZHEN UWELL TECHNOLOGY CO., LTD.
Alla rättigheter förbehållna.

Illustration



Snabbguide

1. Ta ut poden, ta bort skyddsfilmen från botten och sätt tillbaka den.
2. Ta bort drip tip och fyll e-vätska genom det röda påfyllningshålet. Sätt tillbaka patronen i 10 minuter före användning.
3. Dra för att vejpa.

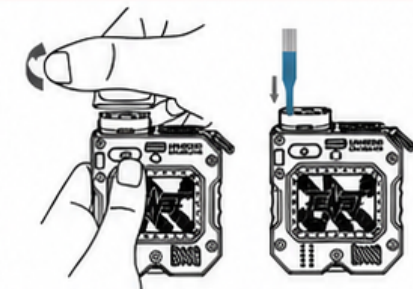
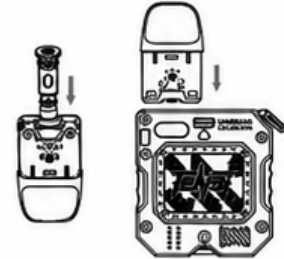
Specifikationer

- Material: PA, aluminiumlegering
- Mått: 73,7 mm x 50 mm x 18 mm
- Nettovikt: 61,5 g
- E-vätskekapacitet: 2 ml
- Uteffekt: Max 18 W
- Coil-specifikationer:
FeCrAl UN2 Meshed 0.8 Ω CALIBURN G Coil
FeCrAl UN2 Meshed 1.2 Ω CALIBURN G2 Coil
FeCrAl 1.0 Ω CALIBURN G Coil (säljs separat)
- Batterikapacitet: 950 mAh

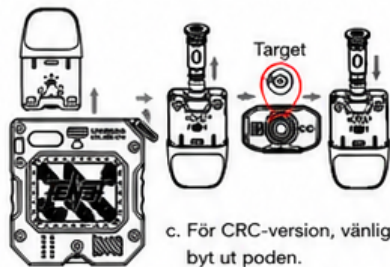
Instruktioner

1. Podfyllning och coil (eller pod) byte

Ta ut poden från enheten, ta bort isoleringsfilmen från botten av poden och sätt tillbaka den. Ta bort drip tip enligt bilden. Fyll e-vätska genom det röda påfyllningshålet, sätt tillbaka drip tip och klicka fast locket bekräftar korrekt installation. Låt poden stå i 10 minuter före användning.



- b. Sätt i drip tip igen så att påfyllningshålet stängs och se till att den sitter korrekt för att förhindra läckage.



- c. För CRC-version, vänligen byt ut poden. Ta ut den använda poden från enheten och sätt i en ny.

Varning

- a. Fyll genom det röda påfyllningshålet. Fyll inte via e-vätskeflödesventilen.
- b. Sätt i drip tip igen så att påfyllningshålet stängs och se till att den sitter korrekt för att förhindra läckage.
- c. Efter första e-vätskefyllning, låt produkten stå i 10 minuter för att undvika torrbränning.
- d. Se till att e-vätskenivån är över "MIN"-nivån vid användning.
- e. Se till att e-vätskenivån är under "MAX"-nivån vid påfyllning.

2. Vejpnig

Dra för att vejpa, LED-indikatorn lyser under användning. Enheten kan vejpas upp till mer än 8 sekunder varje gång. Den stängs av vid vaping över 8 sekunder.

3. Batterinivåindikering

Grönt ljus: >60% batteri
Blått ljus: 30%~60% batteri
Rött ljus: <30% batteri
Rött ljus blinkar 10 gånger + vibration: låg batterinivå, enheten stängs av

4. Laddning

Använd Type-C-kabeln korrekt.
Rött ljus: laddar
Grönt ljus: fulladdad
Under laddning: motor vibrerar en gång
Vid urkoppling: motor vibrerar en gång

5. Skydd och indikering

- a. Kortslutningsskydd: vitt ljus blinkar 3 gånger, enheten stängs av
- b. Lågspänningsskydd: rött ljus blinkar 10 gånger, stängs av
- c. Övertidskydd: >8 sek – vitt ljus blinkar 3 gånger
- d. Öppenkretsindikering: blått ljus blinkar 3 gånger + vibration
- e. Vid anslutning av pod: vitt ljus blinkar 8 gånger
- f. Vid borttagning av pod: vitt ljus blinkar 8 gånger

OBSERVERA

1. Använd godkänd strömadapter (5V/2A) och USB-kabel.
2. Ta bort poden vid transport (t.ex. flyg) p.g.a. lufttrycksförändringar.
3. Undvik hög temperatur, låg temperatur, brandfarliga, och, explosiva, fuktiga samt fukt. miljöering av produkten tillsammans med vassa föremål.
Ladda enheten minst en gång per månad.

VARNINGAR

Denna påfyllningsbara e-cigarett är avsedd för användning med kompatibel e-vätska, som kan innehålla nikotin. Nikotin är ett beroendeframkallande ämne och är inte lämpligt eller rekommenderat att använda i följande fall:

1. Denna enhet är inte lämplig för:
 - Personer under den lagliga åldern för rökning.
 - Personer som lider av hjärtsjukdomar, mag- eller tolfingertarmsår, lever- eller njurproblem, långvarig halsjukdom eller andningsvägrigheter på grund av bronkit, emfysem eller astma.
 - Personer med överaktiv sköldkörtel eller som lider av feokromocytom (en tumör i binjuremärgen som kan påverka blodtrycket).
 - Personer som tar vissa läkemedel såsom teofyllin, ropinirol eller klozapin m.fl.

2. Denna enhet rekommenderas inte för:
 - Icke-rökare
 - Gravida eller ammande kvinnor

3. Du kan uppleva följande effekter om du använder nikotininnehållande e-vätska med denna produkt. Om det händer, vänligen kontakta en vårdpersonal och visa dem detta informationsblad om möjligt:

Känsla av svaghet / Illamående / Yrsel / Huvudvärk / Hosta / Irritation i mun eller hals
Magbesvär / Hicka / Nästäppa / Kräkningar / Hjärtklappning / Bröstsmärtor /

Denna enhet får inte användas av personer under den lagliga åldern för rökning.

Denna apparat är inte avsedd att användas av personer (inklusive barn) med nedsatt fysisk, sensorisk eller mental förmåga, eller brist på erfarenhet och kunskap, såväl som sådana personer som inte är tillräckligt mognare för att använda denna enhet. Användaren är ansvarig för att alltid övervaka för att se till säkerheten och att de inte leker med apparaten. Denna apparat måste förvaras på ett säkert ställe och inte användas i närheten av öppna eld. Utöver detta, användaren bör alltid vara medveten om risken för att batteridrivna enheter eller batterier kortsluts av metallföremål.

WARNING: Använd endast en extern strömförsörjning med följande specifikationer: <5V > <1,0A> Det normala temperaturområdet för laddning av batteriet: 10~40°C
Batterityp: Li-ion Cell 1102038 Kassera batterier i enlighet med dina lokala miljölagar och riktlinjer. Litiumjonbatteriet i enheten ska servas eller återvinnas av en auktoriserad serviceleverantör och kasseras separat från hushållsavfall.

Hantera inte ett skadat eller läckande batteri.
Låt inte läckande batterivätska komma i kontakt med ögon, hud eller kläder.
Utsätt inte enheten eller batteriet för extrema temperaturer.

Var medveten om risken för att batteridrivna enheter eller batterier kortsluts av metallföremål.

Denna apparat innehåller batterier som inte kan bytas ut. När batteriet är slut ska apparaten kasseras på rätt sätt.
För säker användning av denna enhet, efter 3 sekunder av vaping, vänligen avstå från vaping i minst 27 sekunder.