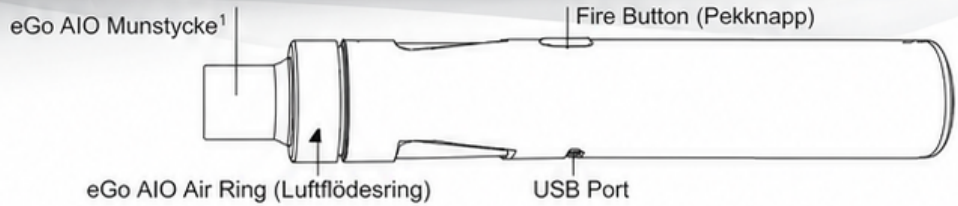


① *Tillverkad av miljövänlig plast. Munstycket har en unik spiraldesign.*



Så här används eGo AIO

På/av:

Tryck snabbt på knappen 5 gånger i följd, knappens lampa kommer att blinka 5 gånger för att indikera att eGo AIO är redo att användas. På samma sätt stängs eGo AIO av efter 5 tryck.

Ångrökning:

Tryck på knappen och inhalera.

Laddning:

Ladda enkelt eGo AIO genom att ansluta den till en dator eller en väggadapter via USB-kabel. När den är fulladdad släcks knappens lampa.

Fylla på e-vätska²:

Skruva av atomizerlocket genom att trycka på det och skruva sedan av det. Fyll e-vätska direkt i påfyllningsöppningen som har en kapacitet på 2 ml.

OBS:

1. Fyll inte på över max-markeringen för att undvika läckage när du sätter ihop den igen.
2. Droppa några droppar e-vätska på atomizerhuvudet innan du använder det för första gången för att undvika torrbränning.

Byta atomizerhuvud³:

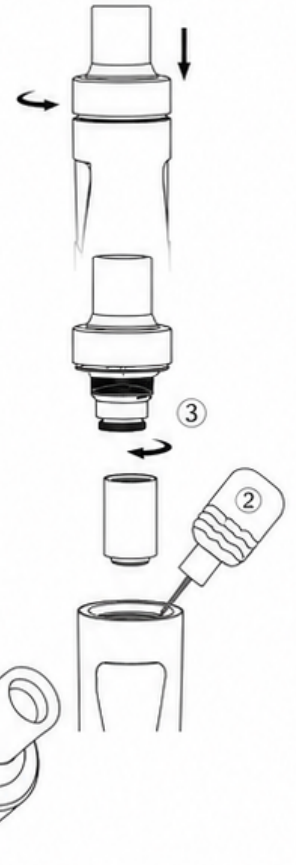
Tryck på lockets spärr och skruva av atomizerlocket, atomizerhuvudet (med naturlig bomull) sitter i locket, skruva bara av det och byt ut det och rengör. (OBS: Tvätta inte atomizerhuvudet med vatten. Torka av det med alkohol eller en ren torr trasa.)

Stäng av eller ändra färg på indikationslampan:

När enheten är på, håll in knappen tills indikatorlampan lyser, tryck sedan på knappen för att växla mellan färgerna röd, gul, grön, blå, indigo, vit, lila eller för att stänga av lampan.

Justera luftflödet:

Vrid på luftflödesringen på atomizerlocket medurs eller moturs för att justera luftflödet. Luftflödet är som störst när båda markeringarna är i linje med varandra, annars minskar det när du vrider åt något håll.



För mer information kan du ladda ner den fullständiga manualen på Joyetechs officiella webbplats:

<http://www.joyetech.com/manuals/>

VARNINGAR

Denna påfyllningsbara e-cigarett är avsedd för användning med kompatibel e-vätska, som kan innehålla nikotin. Nikotin är ett beroendeframkallande ämne och är inte lämpligt eller rekommenderat att använda i följande fall:

1. Denna enhet är inte lämplig för:
 - Personer under den lagliga åldern för rökning.
 - Personer som lider av hjärtsjukdomar, mag- eller tarmsår, lever- eller njurproblem, långvarig halsjukdom eller andningssvårigheter på grund av bronkit, emfysem eller astma.
 - Personer med överaktiv sköldkörtel eller som lider av feokromocytom (en tumör i binjuremärgen som kan påverka blodtrycket).
 - Personer som tar vissa läkemedel såsom teofyllin, ropinirol eller klozapin m.fl.
2. Denna enhet rekommenderas inte för:
 - Icke-rökare
 - Gravida eller ammande kvinnor
3. Du kan uppleva följande effekter om du använder nikotinnehållande e-vätska med denna produkt. Om det händer, vänligen kontakta en vårdpersonal och visa dem detta informationsblad om möjligt:

Känsla av svaghet / Illamående / Yrsel / Huvudvärk / Hosta / Irritation i mun eller hals / Magbesvär / Hicka / Nästäppa / Kräkningar / Hjärtklappning / Bröstsmärtor / Smärta eller oregelbunden hjärtrytm.

Denna enhet får inte användas av personer under den lagliga åldern för rökning.

Denna apparat är inte avsedd att användas av personer (inklusive barn) med nedsatt fysisk, sensorisk eller mental förmåga, eller brist på erfarenhet och kunskap, såvida de inte har fått tillsyn eller instruktioner angående användning av apparaten av en person som är ansvarig för deras säkerhet. Barn bör övervakas för att säkerställa att de inte leker med apparaten. Denna apparat måste endast tillföras vid säker extra låg spänning motsvarande den märkning som finns på apparaten. Om laddaren används för laddningsändamål, får endast den certifierade laddare som uppfyller IEC/EN 60335 eller IEC/EN 61558 användas.

WARNING: Använd endast en extern strömförsörjning med följande specifikationer: <5V > <1,0A> Det normala temperaturområdet för laddning av batteriet: 10-40°C

Batterityp: Li-ion Cell 1102038 Kassera batterier i enlighet med dina lokala miljölagar och riktlinjer. Litiumjonbatteriet i enheten ska servas eller återvinnas av en auktoriserad serviceleverantör och kasseras separat från hushållsavfall.

Hantera inte ett skadat eller läckande batteri.

Låt inte läckande batterivätska komma i kontakt med ögon, hud eller kläder. Utsätt inte enheten eller batteriet för extrema temperaturer.

Var medveten om risken för att batteridrivna enheter eller batterier kortsluts av metallföremål.

Denna apparat innehåller batterier som inte kan bytas ut. När batteriet är slut ska apparaten kasseras på rätt sätt.

För säker användning av denna enhet, efter 3 sekunder av vaping, vänligen avstå från vaping i minst 27 sekunder.

Tillverkare:

Joyetech (Shenzhen) Electronics Co., Ltd.
Adress: 3F, Bldg #8, Baiwangxin High Tech Industrial Park, Songbai Road, Xill, Nanshan District, Shenzhen, China.
E-post: service@joyetech.com
Webbplats: www.joyetech.com