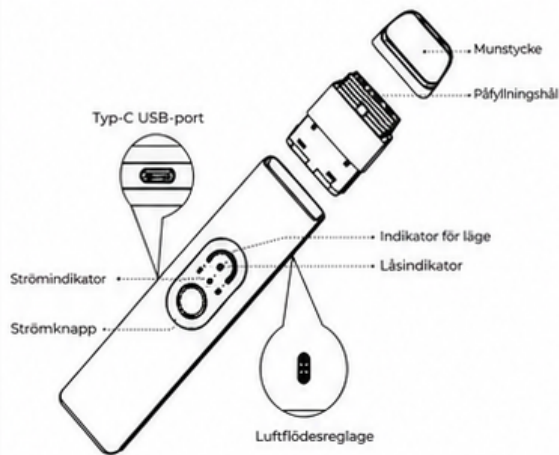


Tack för att du har valt en VAPORESSO-produkt. Läs denna instruktion noggrant innan användning för att säkerställa en perfekt upplevelse. Om det finns ytterligare krav på denna produkt, vänligen kontakta din lokala återförsäljare eller kontakta oss via vår webbplats: www.vaporesso.com

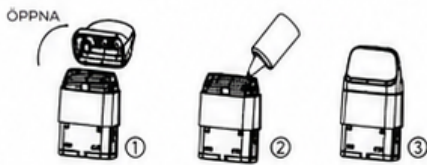
FÖRSTORAD VY



SPECIFIKATIONER

SPECIFIKATIONER	3ml/0.4Ω Version	2ml Version (TPD)	3ml/0.6Ω Version
Mått	120.8*24.0*14.0mm		
Pod-kapacitet	3ml	2ml(TPD)	3ml
Motstånd:	0.4Ω/0.8Ω	0.4Ω/0.8Ω	0.6Ω/0.8Ω
Batterikapacitet	1000mAh		
Laddning	Typ-C, 2A		
Display	1* Lägesindikator, 1* Strömindikator, 1* Låsindikator		

FIGUR 1



5 gånger i den färg som motsvarar aktuell batterinivå.

SKYDDSFUNKTIONER

Låg resistans/Kortslutning/Hög temperatur: Den röda indikatorn blinkar 5 gånger och enheten slutar fungera.
Ingen belastning/Hög resistans: Batteriindikatorn blinkar 5 gånger och enheten slutar fungera.
Låg spänning/Överladdning: Den röda indikatorn blinkar 3 gånger och enheten slutar fungera.
Överladdning: Den gröna indikatorn lyser och enheten slutar laddas.
Overtid (Bs): Eheten slutar fungera och LED-indikatorn blinkar 5 gånger i den färg som motsvarar aktuell batterinivå.

VIKTIGA SÄKERHETSANVISNINGAR

- Stäng av enheten när den inte används.
- Lämna inte laddningsenheten utan uppsikt.
- Tappa inte, kasta inte eller misshandla enheten, vilket kan orsaka skada.
- Använd en standard USB-laddare med lämplig laddningsström och spänningsområde.
- Håll borta från vatten och andra brandfarliga vätskor.
- Utsätt inte enheten för direkt solljus, damm, fukt eller mekaniska stötar.
- Utsätt inte enheten för extrema temperaturer. (Rekommenderad temperatur: 10-40°C vid användning och 10-40°C vid förvaring).
- Återvinning: Produkten får inte behandlas som hushållsavfall, utan lämnas till lämplig samlingsplats för återvinning av elektrisk och elektronisk utrustning.
- Batteriåtervinning: Den inbyggda batteriprodukten får inte behandlas som hushållsavfall, utan ska lämnas till samlingsställe för återvinning av batterier enligt gällande bestämmelser.
- Reparera endast din enhet med VAPORESSO. Försök inte reparera den själv, eftersom det kan orsaka skada eller personskada.

FIGUR 2



FIGUR 3



Justering av läge



Lås PÅ/AV



Ström PÅ/AV

ANVÄNDAR MANUAL

VAPORESSO XROS 4

ANVÄNDARANVISNING

1. Installera och byt ut pod

Dra ut podden från batteriet och installera en ny pod.
*Riv av klistermärket på den först installerade podden om det är första gången du använder enheten.

2. Fyll på e-vätska (se FIGUR 1)

Ta av munstycket och kläm sedan försiktigt e-vätskan genom påfyllningshålet. Efter påfyllning, sätt tillbaka munstycket och tryck till ordentligt.
*Om det är första gången du fyller på e-vätska, vänta 5 minuter så att coilen blir ordentligt mättad.

3. Justera luftflöde (se FIGUR 2)

Det finns ett luftflödesreglage på baksidan av batteriet. Justera reglaget enligt dina vanor för att få olika luftflödeseffekter.

4. Slå på/av enheten

Klicka på strömknappen 5 gånger inom 2 sekunder för att slå på eller av enheten.

5. Börja ånga

Enheten aktiveras både via knapp och drag. Tryck på strömknappen eller dra direkt genom munstycket för att börja ånga. LED-indikatorn lyser i grönt/blått/rött beroende på batteristatus under ångning.

6. Kontrollera batterinivå

LED-indikatorn lyser med grönt/blått/rött för att visa batterinivån efter ångning eller när podden sätts i.

Batterinivå	LED-färg
70%-100%	Grönt
30%-70%	Blått
0-30%	Rött

7. Laddning

Använd den medföljande Typ-C-kabeln för att ladda enheten. LED-indikatorn visar färg motsvarande aktuell batterinivå under laddning och lyser grönt när batteriet är fulladdat.

8. Låsknapp

Klicka på strömknappen 4 gånger inom 2 sekunder för att låsa strömknappen. Funktionen Ström PÅ/AV fungerar fortfarande.

9. Inställning av läge

Klicka på strömknappen 3 gånger inom 2 sekunder för att öppna lägesinställningsgränssnittet, klicka sedan på strömknappen för att justera läget, vänta 3 sekunder för att spara aktuell status och avsluta.

VARNINGAR

Denna återfyllningsbara e-cigarett är avsedd för användning med kompatibel e-vätska som kan innehålla nikotin. Nikotin är ett beroendeframkallande ämne och rekommenderas inte i följande fall:

1. Denna enhet är inte lämplig för:

- Personer under laglig ålder för rökning.
- Personer med hjärtsjukdomar, magsår eller duodenalsår, lever- eller njurproblem, långvarig halsjukdom eller andningssvårigheter på grund av bronkit, emfysem eller astma.
- Personer med överaktiv sköldkörtel eller som upplever feokromocyt (en tumör i binjuremärgen som kan påverka blodtrycket).
- Personer som tar vissa läkemedel som teofyllin, ropinirol eller klopazin, etc.

2. Denna enhet rekommenderas inte för:

- Icke-rökare
- Gravida eller ammande kvinnor

3. Du kan uppleva följande effekter om du använder nikotininnehållande e-vätska med denna produkt. Om det inträffar, kontakta en läkare och visa detta informationsblad om möjligt:

Yrsel / Illamående / Svaghet / Huvudvärk / Hosta / Irritation i mun eller hals / Magbesvär / Hicka / Nästäppa / Kräkningar / Hjärtklappning / Smärta i bröstet eller oregelbunden hjärtrytm.

Denna enhet får inte användas av personer under laglig ålder för rökning.