

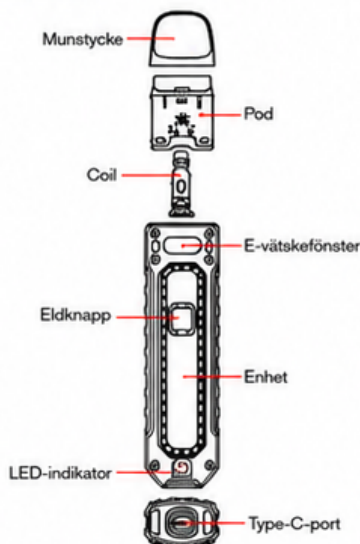
CALIBURN TENET UWELL

Användarmanual

CALIBURN TENET POD SYSTEM

©2022 BY SHENZHEN UWELL TECHNOLOGY CO., LTD.
Alla rättigheter förbehållna.

Illustration



Snabbguide

1. Ta ut poden, ta bort skyddsfilmen från botten och sätt tillbaka den.
2. Ta bort munstycket och fyll e-vätska genom det röda påfyllningshålet. Låt patronen stå i 10 minuter före användning.
3. Tryck på eldknappen 5 gånger inom 2 sekunder för att slå på enheten. Dra för att vejpa.

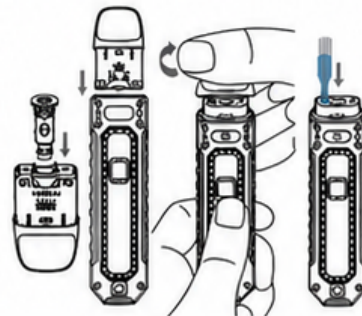
Specifikationer

- **Material:** PA, aluminiumlegering
- **Mått:** 110,9 mm x 25,1 mm x 16,3 mm
- **Nettovikt:** 50,4 g
- **E-vätskekapacitet:** 2 ml
- **Uteffekt:** Max 16 W
- **Coil-specifikationer:**
FeCrAl UN2 Meshed 0.8 Ω CALIBURN G Coil
FeCrAl UN2 Meshed 1.2 Ω CALIBURN G2 Coil
FeCrAl 1.0 Ω CALIBURN G Coil (säljs separat)
- **Batterikapacitet:** 750 mAh

Instruktioner

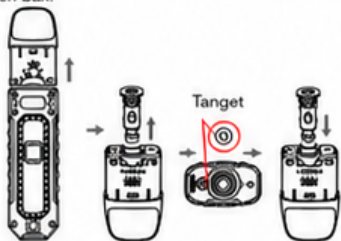
1. Podfyllning och coil (eller pod) byte

- a. Ta ut poden från enheten, ta bort isoleringsfilmen från botten av poden och sätt tillbaka den.
Ta bort munstycket enligt bilden. Fyll e-vätska genom det röda påfyllningshålet, sätt tillbaka munstycket och klicka fast ljudet bekräftar korrekt installation. Låt poden stå i 10 minuter före användning.



- b. Ta bort coilen från enheten, ta bort den använda coilen från poden, sätt i den nya coilen i poden med coil-insättningsportarna, och sätt sedan in den nya poden i enheten genom att sätta de två ändarna av poden i porten på patronen (de parallella bottenarna hintar för korrekt insättning). Installera podden i enheten.

- c. För CRC-version, byt vänligen pod. Ta bort den använda poden från enheten och installera en ny en bak.



Varning:

- a. Fyll genom det röda påfyllningshålet. Fyll inte via e-vätskeflödesventilen i mitten.
- b. Sätt tillbaka munstycket så att påfyllningshålet stängs och se till att den sitter korrekt för att förhindra läckage.
- c. Efter första e-vätskefyllning, låt produkten stå i 10 minuter för att undvika torrbränning.
- d. Se till att vätskenivån är över "MIN"-nivån vid användning.
- e. Se till att e-vätskenivån är under MIN-nivån vid påfyllning för att förhindra läckage.

2. Slå på/av

Tryck på eldknappen 5 gånger inom 2 sekunder för att slå på/stänga av enheten, LED-indikatorn blinkar 3 gånger i grönt.

3. Vejping

Dra för att vejpa, eller tryck när enheten är påslagen, och LED-indikatorn lyser när du vejpar.

4. Knapplåsfunktion

Tryck på eldknappen 2 gånger inom 2 sekunder för att låsa/låsa upp knappfunktionen, och LED-indikatorn blinkar 3 gånger i vitt som en hint.

5. Batterinivåindikering

Under vejping blinkar indikatorlampan i grönt för att indikera en batterinivå över 60%, blinkar i blått för att indikera en batterinivå på 30%-60%, och blinkar i rött för att indikera en batterinivå under 30%. Det röda ljuset blinkar 10 gånger och motorn vibrerar 3 gånger för att indikera låg batterinivå, och enheten stängs av.

6. Laddning

Indikatorlampan lyser och motorn vibrerar två gånger när Type-C-kabeln ansluts på grund av låg batterinivå, ett blått ljus indikerar medel batterinivå, och ett grönt ljus indikerar fullständig batterinivå. Det gröna ljuset lyser och motorn vibrerar en gång när laddningen är klar. Motorn vibrerar en gång när Type-C-kabeln kopplas bort.

7. Skydd och indikering

- a. Kortslutningskydd: vid kortslutning blinkar indikatorlampan 3 gånger i rött, motorn vibrerar 3 gånger, och enheten stängs av.
- b. Lågspänningskydd: när batterinivån är låg stänger enheten av utgången för att förhindra överladdning.

- c. Överhettningsskydd: indikatorlampan blinkar 5 gånger i grönt, motorn vibrerar två gånger vid användning i mer än 8 sekunder, och enheten stängs av.

- d. Öppenretskydd: vid öppen krets uppstår under en pod av eller fränkopplad situation, blinkar indikatorlampan 3 gånger i blått, motorn vibrerar två gånger, och enheten stängs av.

- e. Pod-anslutningsindikering: indikatorlampan lyser i vitt och motorn vibrerar en gång för att indikera att poden är korrekt ansluten till enheten.

OBSERVERA:

1. Ladda med godkänd strömadapter (5V/2A) och USB-kabel.
2. Ta bort poden vid transport (t.ex. flyg) och förvara den separat när du reser, p.g.a. lufttrycksförändringar som kan orsaka läckage.
3. Undvik hög temperatur, låg temperatur, brandfarliga, explosiva, vatten- och fuktiga miljöer under användning eller förvaring av produkten tillsammans med vassa föremål. Ladda enheten minst en gång per månad.

VARNINGAR

Denna påfyllningsbara e-cigarett är avsedd för användning med kompatibel e-vätska, som kan innehålla nikotin. Nikotin är ett beroendeframkallande ämne och är inte lämpligt eller rekommenderat att använda i följande fall:

1. Denna enhet är inte lämplig för:
 - Personer under den lagliga åldern för rökning.
 - Personer som lider av hjärtsjukdomar, mag- eller tolfingertarmsår, lever- eller njurproblem, långvarig halsjukdom eller andningssvårigheter på grund av bronkit, emfysem eller astma.
 - Personer med överaktiv sköldkörtel eller som lider av feokromocytom (en tumör i binjuremärgen som kan påverka blodtrycket).
 - Personer som tar vissa läkemedel såsom teofyllin, ropinirol eller klozapin m.fl.

2. Denna enhet rekommenderas inte för:

- Icke-rökare
- Gravida eller ammande kvinnor

3. Du kan uppleva följande effekter om du använder nikotininnehållande e-vätska med denna produkt. Om det händer, vänligen kontakta en vårdpersonal och visa dem detta informationsblad om möjligt:

Känsla av svaghet / Illamående / Yrsel / Huvudvärk / Hosta / Irritation i mun eller hals
Magbesvär / Hicka / Nästäppa / Kräkningar / Hjärte:klappning / Bröstsmärtor /

Denna enhet får inte användas av personer under den lagliga åldern för rökning.

Denna apparat är inte avsedd att användas av personer (inklusive barn) med nedsatt fysisk, sensorisk eller mental förmåga, eller brist på erfarenhet och kunskap, såvida de inte har fått tillsyn eller instruktioner angående användning av apparaten av en person som är ansvarig för deras säkerhet. Barn bör övervakas för att säkerställa att de inte leker med apparaten. Denna apparat måste endast tillföras vid säker extra låg spänning motsvarande den märkning som finns på apparaten. Om laddaren används för laddningsändamål, får endast den certifierade laddare som uppfyller IEC/EN 60335 eller IEC/EN 61558 användas.

VARNING: Använd endast en extern strömförsörjning med följande specifikationer: <5V > <1,0A> Det normala temperaturområdet för laddning av batteriet: 10-40°C

Batterityp: Li-ion Cell 1102038 Kassera batterier i enlighet med dina lokala miljölagar och riktlinjer. Litiumjonbatteriet i enheten ska servas eller återvinnas av en auktoriserad serviceleverantör och kasseras separat från hushållsavfall.

Hantera inte ett skadat eller läckande batteri. Låt inte läckande batterivätska komma i kontakt med ögon, hud eller kläder. Utsätt inte enheten eller batteriet för extrema temperaturer.

Var medveten om risken för att batteridrivna enheter eller batterier kortsluts av metallföremål.

Denna apparat innehåller batterier som inte kan bytas ut. När batteriet är slut ska apparaten kasseras på rätt sätt.

För säker användning av denna enhet, efter 3 sekunder av vaping, vänligen avstå från vaping minst 27 sekunder.