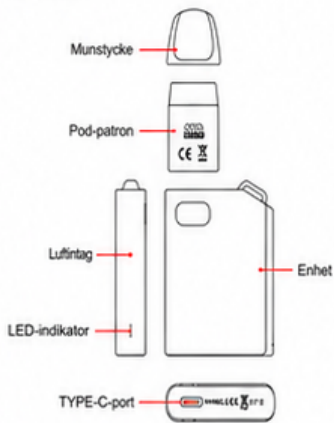


Illustration



Snabbguide

1. Ta bort munstycket för att fylla på e-vätska medan pod-patronen sitter i enheten.
2. Sätt tillbaka munstycket efter att e-vätskan är påfylld och låt det sitta i 10 minuter.
3. Dra i munstycket för att vejpa.

- 1 -



Silikonsnodd



Type-C-laddning



Autentisk smak



Toppfyllning



Mesh-coil



E-vätske-kontroll

- 2 -

Specifikationer

- Material: PA, aluminiumlegering, PC+ABS
- Storlek: 43,5 mm x 11,8 mm x 67,9 mm
- Nettovikt: 36 g
- E-vätskekapacitet: 2 ml
- Max uteffekt: 15 W
- Pod-patrons-specifikation:
FeCrAl UN2 Meshed-H 0,9 Ω CALIBURN A2 Påfyllningsbar Pod
- Batterikapacitet: 520 mAh

Förpackningens innehåll

- 1 x CALIBURN AK2 Pod System
- 1 x UN2 Meshed-H 0,9 Ω CALIBURN A2 Påfyllningsbar Pod (Förinstallerad)
- 1 x UN2 Meshed-H 0,9 Ω CALIBURN A2 Påfyllningsbar Pod (Reserv)
- 1 x Silikonsnodd
- 1 x Användarmanual

Funktioner

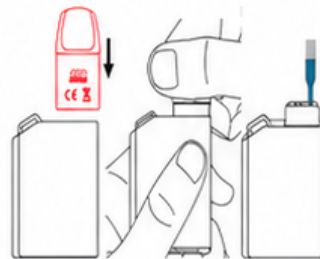
1. Utsökt design, bekväm att hålla i.
2. Snodd medföljer för att frigöra dina händer.
3. Fråger som passar varje humör.
4. Type-C laddningsport.
5. Med UWELL Pro-FOCS tolkas din e-vätska korrekt.
6. Toppfyllning är snabb och enkel, med ett fönster för att se din e-vätskenivå.
7. Det inbyggda chipset har flera kretskydd som ger en stabil, säker och pålitlig uteffekt.

- 3 -

Instruktioner

1. Fylla på pod-patronen

- a. Sätt i pod-patronen i enheten.
- b. Ta bort munstycket.
- c. Fyll på med e-vätska.
- d. Sätt tillbaka munstycket.



Varning:

- a. Vid påfyllning av e-vätska, rika e-vätskefaskans pip mot påfyllningshålet, fyll INTE på utlösaren i mitten.
- b. Sätt tillbaka munstycket ordentligt efter påfyllning för att förhindra läckage.
- c. För att undvika torrbränning av coilen, vänta 10 minuter efter första påfyllningen.
- d. Fyll på omedelbart när e-vätskenivån i påfyllningsmarkeringen "MIN".

- 4 -

2. Vejpning

Vejpa genom att dra i munstycket. LED-indikator lysen konstant medan enheten används. Ett drag varar upp till 8 sekunder som mest, efteråt stängs enheten av och LED-indikator blinkar 5 gånger om draget överstiger 8 sekunder.

3. Byta pod-patron

- a. Vid byt till en ny patron är det ett perfekt tillfälle att kontrollera patronplastiken, rengöra eventuella kondens och se till att anslutningen är god innan en ny patron används.
- b. Kom alltid ihåg att vänta några minuter efter första påfyllningen av e-vätska, att prima coilen är avgörande för god smak och för att undvika torrbränning.

4. Batterinivåindikering

Vid användning lysen LED-indikator grönt om batterinivån är över 60 %, blått om den är 30-60 %, och rött om den är under 30 %. LED-indikator blinkar 10 gånger rött när batteriet är urladdat.

5. Kortslutningsskydd

När enheten kortsluts blinkar LED-indikator rött 3 gånger.

6. Lågspänningsskydd

LED-indikator blinkar rött 10 gånger och lågspänningsskyddet aktiveras när batteriet är urladdat.

- 5 -

7. Överströmningsskydd

LED-indikator blinkar grönt 5 gånger och enheten slutar automatiskt att avge effekt när ett drag varar längre än 8 sekunder.

8. Öppen krets-indikering

När enheten används med en pod-patron som inte är korrekt ansluten eller när ingen pod-patron finns isatt, blinkar LED-indikator blått 3 gånger och öppen-krets-skydd aktiveras.

9. Laddning

Vid laddning blinkar LED-indikator rött för låg batterinivå, blått för medelnivå och grönt för hög batterinivå. LED-indikator lysen konstant när batteriet är fulladdat.

Varning

1. Ladda med en certifierad högkvalitativ adapter från ett pålitligt företag och en USB-kabel med laddningsström på 5V/1A.
2. Enheten och adaptern kan bli varma vid laddning, håll borta från lättantändliga och explosiva material.
3. Använd en torr och mjuk trasa för att rengöra enheten. Håll borta från vatten eller andra vätskor.
4. Ta bort pod-patronen och förvara den separat när du ska resa för att undvika läckage på grund av tryckförändringar.
5. Placera inte enheten i fickan tillsammans med andra hårda föremål för att undvika skador.
6. Ladda enheten minst en gång per månad.
7. Ta inte isär enheten.
8. Undvik hög temperatur, låg temperatur och fuktighet vid användning eller förvaring för att undvika skador på utrustningen.
9. Produktens parametrar eller bilder i denna manual är endast för illustrationssyfte, se den faktiska produkten.

- 6 -

Säkerhetsinstruktioner

Läs följande säkerhetsinstruktioner noggrant innan du använder produkten.

1. Denna produkt är endast avsedd för personer som har uppnått laglig ålder för rökning. Det är strängt förbjudet för barn, gravida kvinnor, ammande kvinnor eller personer med hjärtsjukdom, högt blodtryck, diabetes, depression eller astma att använda produkten.
2. Förvara produkten utom räckhåll för barn och husdjur för att undvika skador.
3. Vid användning, håll produkten borta från lättantändliga och explosiva material för att undvika skador.
4. Företaget ansvarar inte för skador på utrustning eller personskador som orsakats av felaktig användning.

Garantidetaljer

Spara anti-förfalskningskoden och inköpsbevis efter köpet. Garantiperioden är 180 dagar från inköpsdatum. Vårt företag erbjuder garantiservice (endast enhet och atomizer, exklusive coil-huvud och pod-patron).

- 7 -

Observera att följande villkor inte täcks av garantin:

1. Utgången av garantiperioden.
2. Skador orsakade av användning, underhåll och förvaring som inte i enlighet med instruktionerna.
3. Skador orsakade av obehörig reparation.
4. Skador orsakade av användning av icke-UWELL-komponenter.
5. Skador orsakade av force majeure.

Verifiering

1. Besök UWELLs officiella webbplats www.myuwell.com via smartphone eller PC.
2. Ange den 16-siffriga ähetskoden, och resultatet visas inom några sekunder.
3. Kontakta gärna UWELL via e-post, telefon eller webbplats om du behöver mer hjälp.

Kundtjänst

Vi är stolta över att tillverka kvalitetsprodukter och erbjuda utmärkt kundservice. För eventuella frågor, kontakta oss på service@myuwell.com.

* UWELL förbehåller sig rätten till slutlig tolkning av denna användarmanual.

* Det fastställda härmät att det markerbara området på produkten inte är tillräckligt för att märka CE och WEEE enligt standardmät.

- 8 -

VARNINGAR

Denna påfyllningsbara e-cigarett är avsedd för användning med kompatibel e-vätska, som kan innehålla nikotin. Nikotin är ett beroendeframkallande ämne och är inte lämpligt eller rekommenderat att använda i följande fall:

1. Denna enhet är inte lämplig för:

- Personer under den lagliga åldern för rökning.
- Personer som lider av hjärtsjukdomar, mag- eller tolfingertarmsår, lever- eller njurproblem, långvarig halsjukdom eller andningssvårigheter på grund av bronkit, emfysem eller astma.
- Personer med överaktiv sköldkörtel eller som lider av feokromocytom (en tumör i binjuremargen som kan påverka blodtrycket).
- Personer som tar vissa läkemedel såsom teofyllin, ropinrol eller klozapin m.fl.

2. Denna enhet rekommenderas inte för:

- Icke-rökare
- Gravida eller ammande kvinnor

3. Du kan uppleva följande effekter om du använder nikotininnehållande e-vätska med denna produkt. Om det händer, vänligen kontakta en vårdpersonal och visa dem detta informationsblad om möjligt:

Känsla av svaghet / Illamående / Yrsel / Huvudvärk / Hosta / Irritation i mun eller hals / Magbesvär / Hicka / Nästäppa / Kräkningar / Hjärtklappning / Bröstmärtor /

Denna enhet får inte användas av personer under den lagliga åldern för rökning.

Denna apparat är inte avsedd att användas av personer (inklusive barn) med nedsatt fysisk, sensorisk eller mental förmåga, eller brist på erfarenhet och skap. såvida de inte har fått tillsyn eller instruktioner angående användning av apparaten av en person som är ansvarig för deras säkerhet. Barn bör övervakas för att säkerställa att de inte leker med apparaten. Denna apparat måste endast tillföras vid säker extra låg spänning motsvarande den märkning som finns på apparaten. Om laddaren används för laddningsändamål, får endast den certifierade laddaren som uppfyller IEC/EN 60335 eller IEC/EN 61558 användas.

VARNING: Använd endast en extern strömförsörjning med följande specifikationer: <5V > <1,0A> Det normala temperaturområdet för laddning av batteriet: 10-40°C

Batterityp: Li-ion Cell 1102038 Kasserat batterier i enlighet med dina lokala miljölagar och riktlinjer. Litiumjonbatteriet i enheten ska servas eller återvinnas av en auktoriserad serviceleverantör och kasseras separat från hushållsavfall.

Hantera inte ett skadat eller läckande batteri.

Låt inte läckande batterivätska komma i kontakt med ögon, hud eller kläder. Utsätt inte enheten eller batteriet för extrema temperaturer.

Var medveten om risken för att batteridrivna enheter eller batterier kortsluts av metallföremål.

Denna apparat innehåller batterier som inte kan bytas ut. När batteriet är slut ska apparaten kasseras på rätt sätt.

För säker användning av denna enhet, efter 3 sekunder av vaping, vänligen avstå från vaping i minst 27 sekunder.