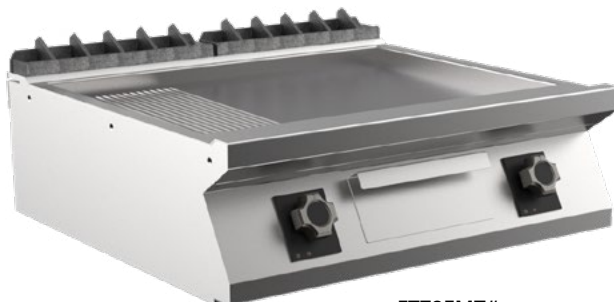


Stekhäll räfflad FT78EMT# - FT78EMG#

Mareno stekhäll FT78EM# har 10,8 kW effekt och en sluttande, 1/3 räfflad stekyta av mild steel som är infälld 40 mm i toppskivan. Enheten har ett stort uppsamlingskärl för fett. Temperaturen regleras i två zoner med termostat mellan 110-280°C.



FT78EMT#



FT78EMG#

Effektiv

Mareno stekhäll FT78EM# har hög effekt och aktiv stekyta på 735x530 mm. Stekhällen kan användas för de flesta/alla typer av stekning. Lämplig för mindre kök, serveringskök samt små restauranger.

Stekhäll räfflad FT78EMT# - FT78EMG#

Lång livslängd

Mareno M1-70 är tillverkad med front och sidor i rostfritt stål, med 2 mm tjock rostfri toppskiva, vilket borgar för lång livslängd även i hårt belastade kök. Toppskivan är formgiven med spillkant fram- och baktill.

Reglagen är utförda så de skyddas från såväl vatten som stötar.

Marenos enheter är CE-godkända och levereras med utförlig, svensk manual.

Placering och säkerhet

FT78EMT# är en bänkmödel, avsedd att placeras på Marenos Hygienunderskåp H2 eller Marenos kylbänk tillsammans med monteringsram ABR7C-.

FT78EMG# är en golvmödel med underskåp HS som kan kompletteras med dörrar/draglådor.

TEKNISKA SPECIFIKATIONER	FT78EMT#	FT78EMG#
Effekt	10,8 kW	10,8 kW
Anslutning el	400V 3N~	400V 3N~
Rek. säkring	16 A	16 A
Rek. anslutningskabel	5×1,5 mm ²	5×1,5 mm ²
IP-klass	IPX5	IPX5
Dimension B×D×H	800×750×250 mm	800×750×900 mm
Stekyta, 1/3 räfflad	735×530 mm	735×530 mm
Vikt bto	80 kg	95 kg



Signallampor som informerar om korrekt anslutning, uppnådd temperatur och säkerhetsalarm.

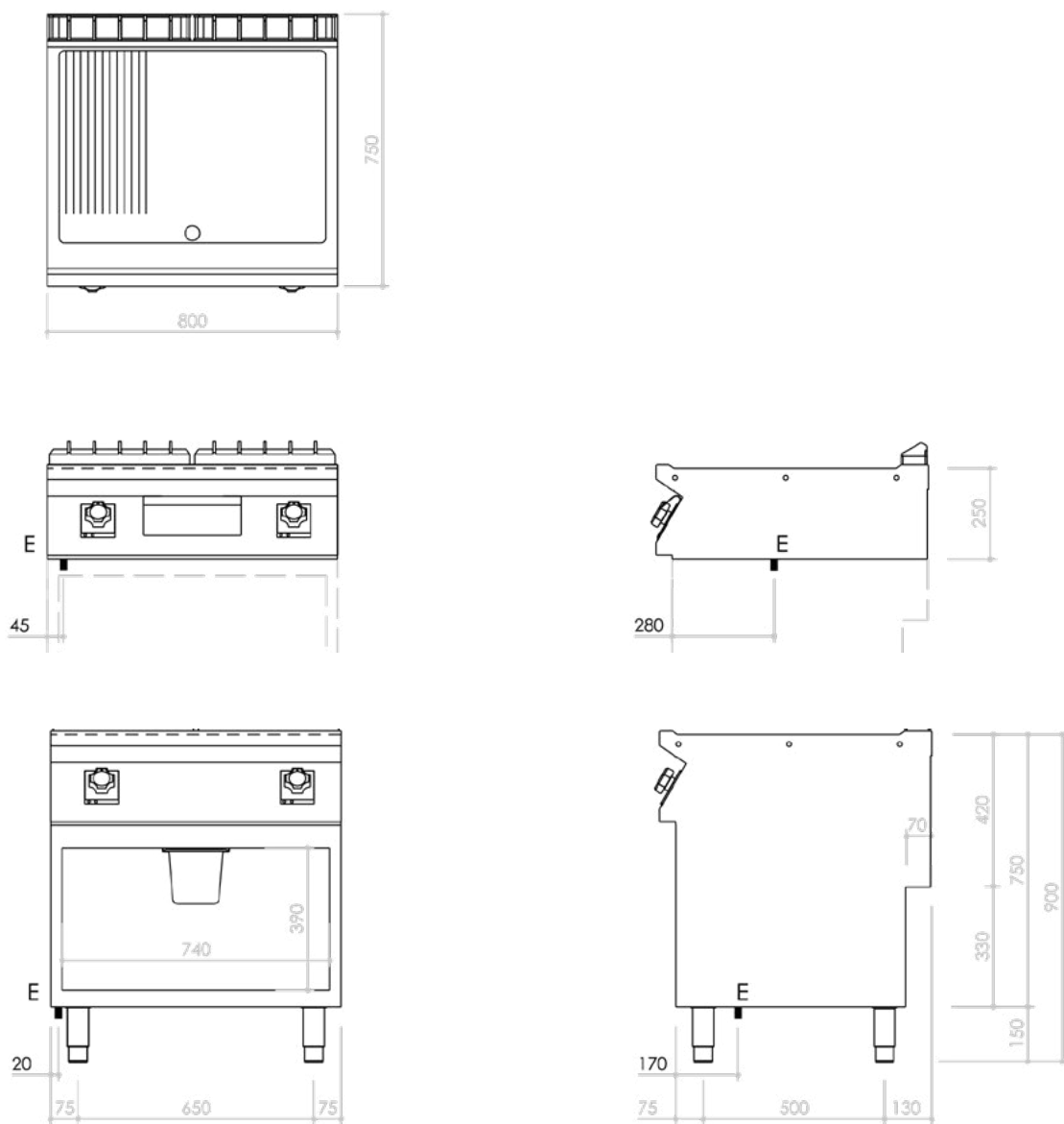
TILLBEHÖR:

Stänkskydd, avställningskant, spisräcke, täcksida, sidoavslutning, tappkran, överhylla, fötter, dörr och draglådor till underskåp. Alla Mareno M1-enheter kan levereras insvetsade i samma toppskiva -hygientopp.

Lackering i valfri RAL-färg. Arbetsbänk med elanslutningsskåp (EN7-GEL).

Stekhäll räfflad FT78EMT# - FT78EMG#

INSTALLATIONSFRITNING



SYMBOLFÖRKLARING: E - Elanslutning

G- Gasanslutning

KV- Kallvattenanslutning

S- Avlopp

Rätt till tekniska ändringar förbehålles. Alla anslutningar skall förses med avstängningsanordning nära enheten. Jordfelsbrytare får ej användas på fast installerad utrustning. Kabel av kvalitet RQQ/H05Z1Z1-F skall användas. Installation skall utföras av behörig yrkesman. Läs manualen före installation och driftstart. Denna information gäller endast utrustning från Maskinkonstruktioner AB.