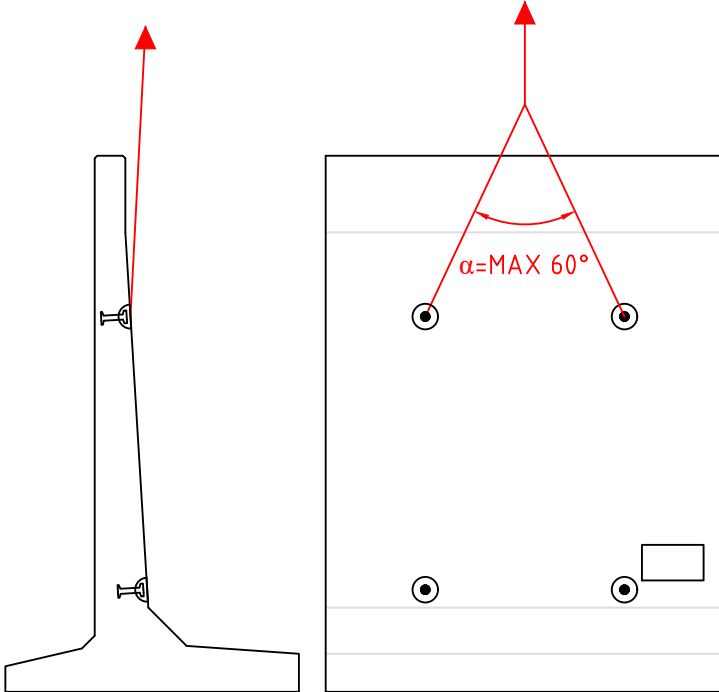


FÖRESKRIFTER VID FÖRFLYTTNING AV MUR:

VID FÖRFLYTTNING AV MUR EFTER LOSSNING SKA MURARNA LYFTAS OCH FLYTTAS MED GAFFLAR ELLER MED FASTA KRANAR.

MURARNA FÅR INTE FÖRFLYTTAS HÄNGANDE I LYFTPUNKTERNA MED ETT MOBILT FORDON DÅ RYCK ELLER SVAJ INTE FÅR BELASTA LYFTPUNKTERNA.



FÖRESKRIFTER VID LYFTNING OCH MONTERING:

VID LOSSNING OCH MONTERING SKA LYFT SKE MED SLING ELLER LYFTOK OCH INGJUTNA LYFTDON ENLIGT RITNING. LYFTPUNKTERNA SKALL PLACERAS CENTRISKT ÖVER ELEMENTETS TYNGDPUNKT.

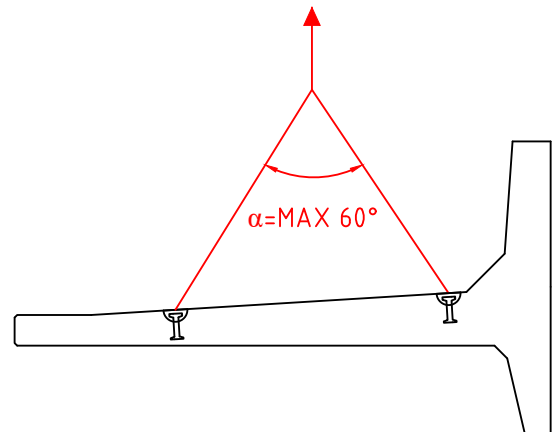
LYFTVERKTYG:

BSM 3-2:

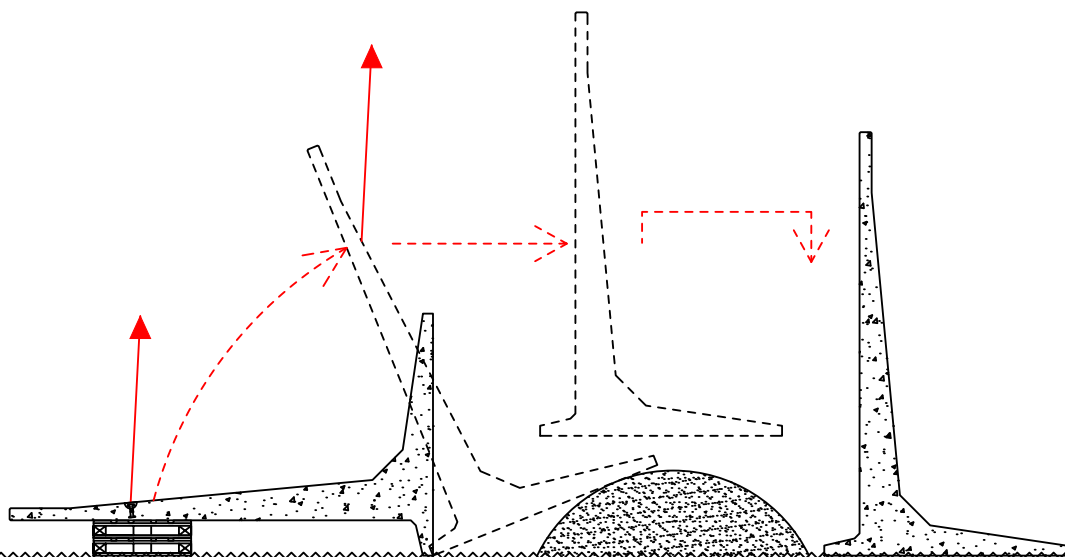
LYFT: 4 ST, KULANKARE, STORLEK 5,0

BSM 3-3:

LYFT: 4 ST, KULANKARE, STORLEK 10,0



VID LYFT VID TRANSPORT OCH MONTERING FÅR SPRIDNINGSVINKELN (α) VARA MAX 60°



EX. MJUK SAND- ELLER GRUSHÖG

FÖRVARING AV LIGGANDE MURELEMENT:

MUREN PLACERAS LIGGANDE, HORIZONTELLT, MED UNDERBYGGNAD SÅ ATT MURENS LIV BEFINNER SIG PARALLELLT MED UNDERLAGET. STÖDPUNKTERNA SKALL BEFINNA SIG UNDER ÖVRE LYFTPUNKTERNA. MURENS KRÖN FÅR ALDRIG VILA DIREKT PÅ MURKRÖNET.

RESNING AV LIGGANDE MURELEMENT:

DIREKT UNDER MURENS FOT PLACERAS ETT STÖTUPPTAGANDE MATERIAL, EX. EN MJUK SAND- ELLER GRUSHÖG SOM TAR UPP FOTENS ISLAG MOT MARKEN VID ROTATIONEN.

BORENSBERGS
Cement

VISSELMYRAVÄGEN 11
591 75 BORENSBERG
Vxl. 0141-100 300

HANTERINGSANVISNING

HANTERING VID TRANSPORT & RESNING
AV STÖDMUR BSM 3-2 & BSM 3-3

UPPDRAG NR

RITAD/KONSTR AV

HANDLÄGGARE

F CARLSSON

J NYMAN

DATUM

2024-02-20

ANSVARIG

T RAM

SKALA

NUMMER

BSM-A32/33

BET