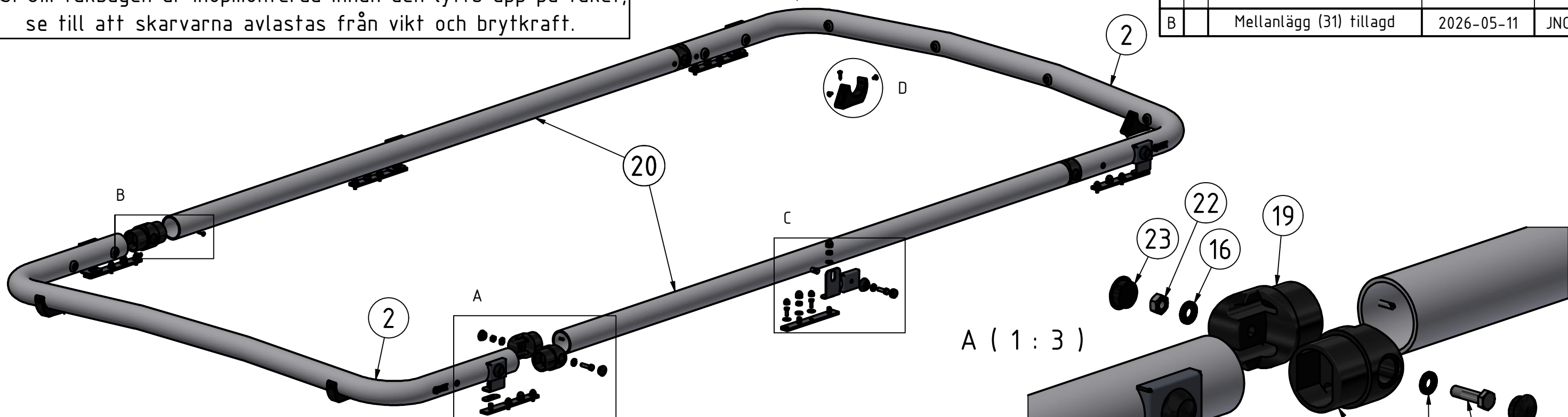


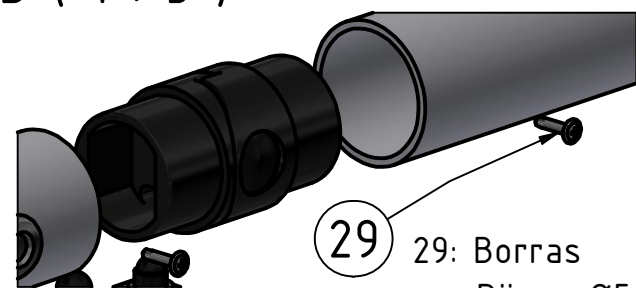
OBS! Om takbågen är ihopmonterad innan den lyfts upp på taket, se till att skarvarna avlastas från vikt och brytkraft.

| Nr | Ant | Ändring | Datum | Godk. |
|----|-----|-------------------------|------------|-------|
| B | | Mellanlägg (31) tillagd | 2026-05-11 | JNO |



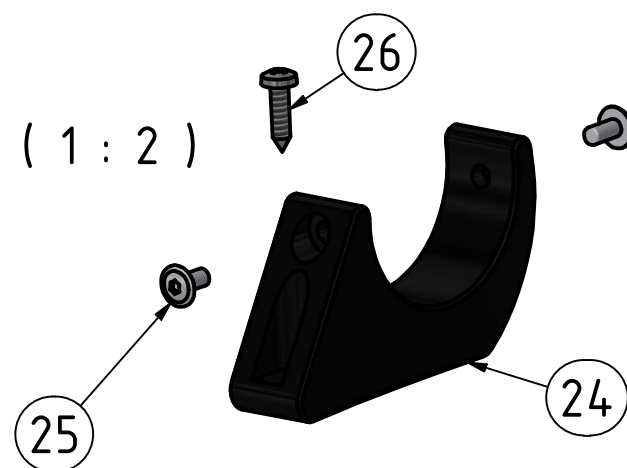
| 31 | 4 | Mellanlägg T-RACK fäste | T=3 | 101315 |
|-----|-----|--------------------------|-------------|---------------------|
| 30 | 2 | Vinkel 55mm 90° Lång fot | T=3 | 101206 |
| 29 | 8 | Montageskruv L19 | 4,2x19 | 34094 |
| 28 | 4 | Dekal QPAX | 54x17 | 60325 |
| 27 | 16 | Kabelgenomföring membran | Ø20 | 96012 |
| 26 | 4 | Skruv RXS | 4,2x19 | 34162 |
| 25 | 8 | Skruv MRT-TT | M5x10 | 34235 |
| 24 | 4 | Magnetfäste | t=25 | 100141 |
| 23 | 8 | Täcklock Ø20mm hål | Ø25(20)x10 | 50937 |
| 22 | 4 | Mutter M8 | M8 | 34208 |
| 21 | 4 | Skruv M6S | M8x30 | 34167 |
| 20 | 2 | Mellanrör Vito L3 | | 101313 |
| 19 | 8 | Plastskarv 7º | Ø60mm | 101270 |
| 18 | 6 | Hatt | | 50920 |
| 17 | 6 | Skruv M6S | M8x25 | 34105 |
| 16 | 14 | Bricka Nordlock M8 Bred | M8 | 34328 |
| 15 | 6 | Hattbricka | Ø32mm | 50921 |
| 14 | 6 | Täcklock | T=2 | 100209 |
| 13 | 4 | Täckplugg för Ø10mm | Ø13 | 50911 |
| 12 | 6 | Bricka M8 | 8,4x16x1,5 | 34302 |
| 11 | 4 | Nitmutter M8 Alu | M8 Ø11mm | 32211 |
| 10 | 12 | Mutterskydd 13mm | M8 | 50944 |
| 9 | 12 | Mutter M8 Locking | M8 Lås | 34204 |
| 8 | 6 | Plastdistans | 8,2x17x3 | 50955 |
| 7 | 12 | Mutterskydd 10mm | M6 | 50942 |
| 6 | 12 | Skruv M6SH | M6x16 | 34192 |
| 5 | 12 | Bricka M6 bred | 6,4x18 x1,6 | 34304 |
| 4 | 4 | Vinkel 55mm 90° | T=3 | 100210 |
| 3 | 6 | Adapter Vito T-RACK | | 101105 |
| 2 | 2 | ME Vito 04- Maxi | Ø60x3,5 | B41-552-K |
| Pos | Ant | SMST Titel | Dimension | Artikel nr/Referens |

B (1 : 3)



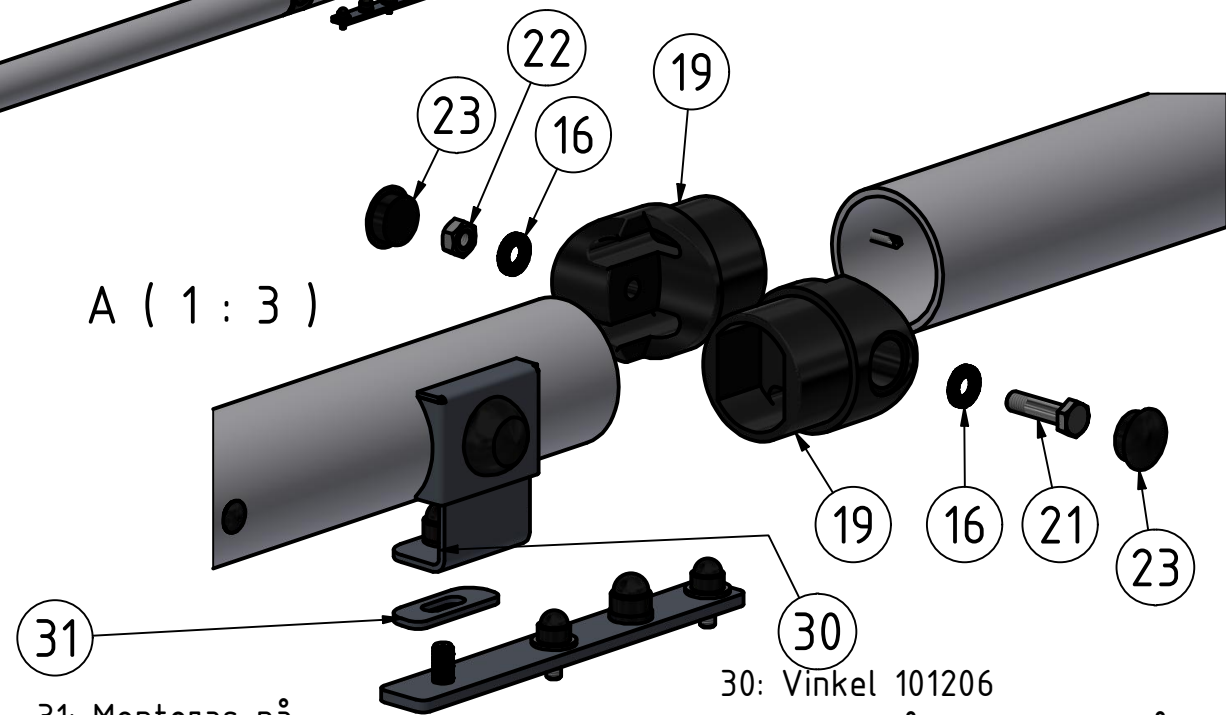
29: Borrar
Rör: Ø5mm
Skarv: Ø4mm

D (1 : 2)



25: Borrar Ø4mm

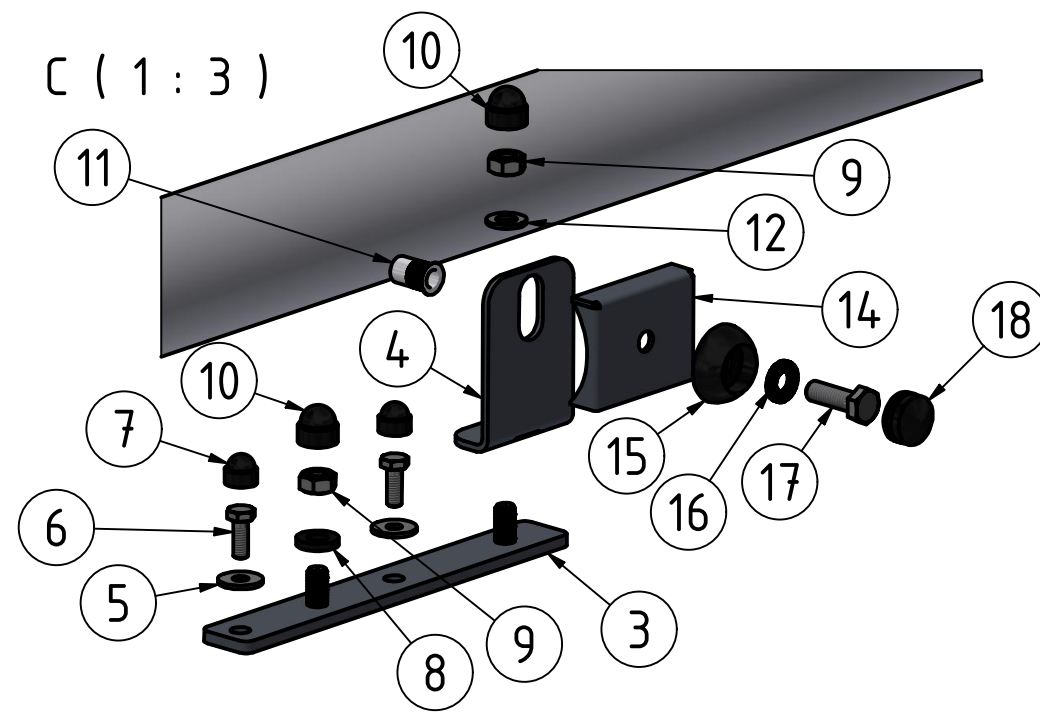
A (1 : 3)




31: Monteras på
främre och bakre fästena.

30: Vinkel 101206
Monteras på den främre bågen

C (1 : 3)



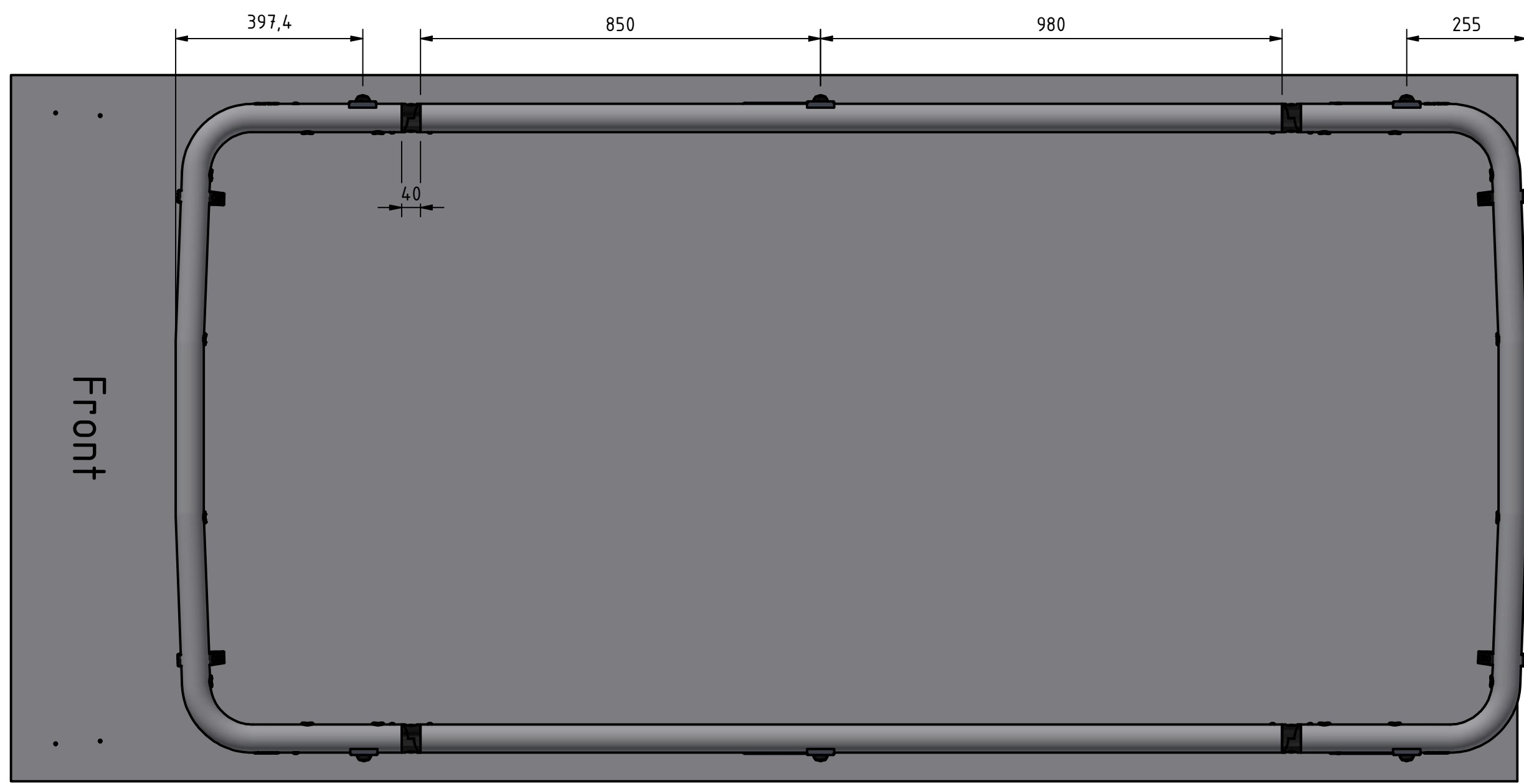
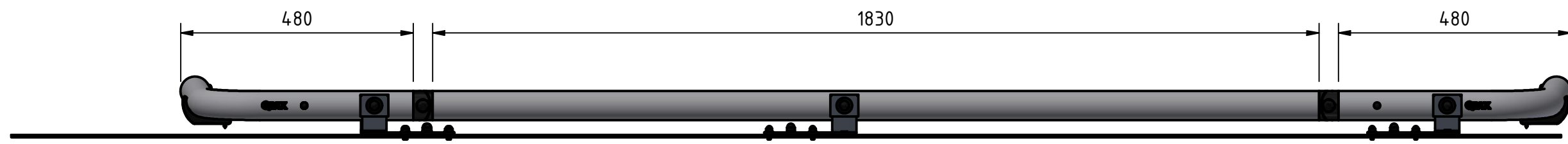
Denna handling får inte kopieras utan vårt skriftliga medgivande och dess innehåll får inte yppas för tredje man och inte heller användas för något obehörigt ändamål.

| Konstr. | Ritad | Kop. | Konstr. | Stand. | Godk. | Skala | Ersätter | Ersatt av |
|--|-------|------|---------|--------|-------|--------|-----------|------------|
| | HW | | | | | 1 : 10 | | |
| Där ej annat anges, gäller SS-ISO 2768 - C och SMS 723 - B. Svetskvalité för svetsar enligt SS - ISO 5817 nivå C. | | | | | | | Filnamn | Datum |
|  T-RACK MAXI Mercedes Vito 04- L3 Hjulbas=3430mm | | | | | | | 93692.idw | 2026-02-12 |
| | | | | | | | Art. nr | Rev |
| | | | | | | | 93692 | B |

Tel: +46 (0)651-760 460


Mail: info@qpax.se

| | | | | |
|----|-----|---------|-------|-------|
| Nr | Ant | Ändring | Datum | Godk. |
|----|-----|---------|-------|-------|



FRONT

Denna handling får inte kopieras utan vårt skriftliga medgivande och dess innehåll får inte yppas för tredje man och inte heller användas för något obehörigt ändamål.

| | | | | | | | | |
|--|--------------------|--|--------|--------|----------------------|------------------------|----------|-----------|
| Konstr. | Ritad HW | Kop. | Kontr. | Stand. | Godk. | Skala 1 : 10 | Ersätter | Ersatt av |
| Där ej annat anges, gäller SS-ISO 2768 - C och SMS 723 - B. Svetskvalité för svetsar enligt SS - ISO 5817 nivå C. | | | | | | | | |
|  Tel: +46 (0)651-760 460 Mail: info@qpax.se | | T-RACK MAXI Mercedes Vito 04- L3 Hjulbas=3430mm | | | Filnamn 93692.idw | Datum 2026-02-12 | Art. nr | Rev |
| | | | | | 93692 | | B | |