



Q-LED / Q-LIGHT II VW CRAFTER 17- MAN TGE 17-

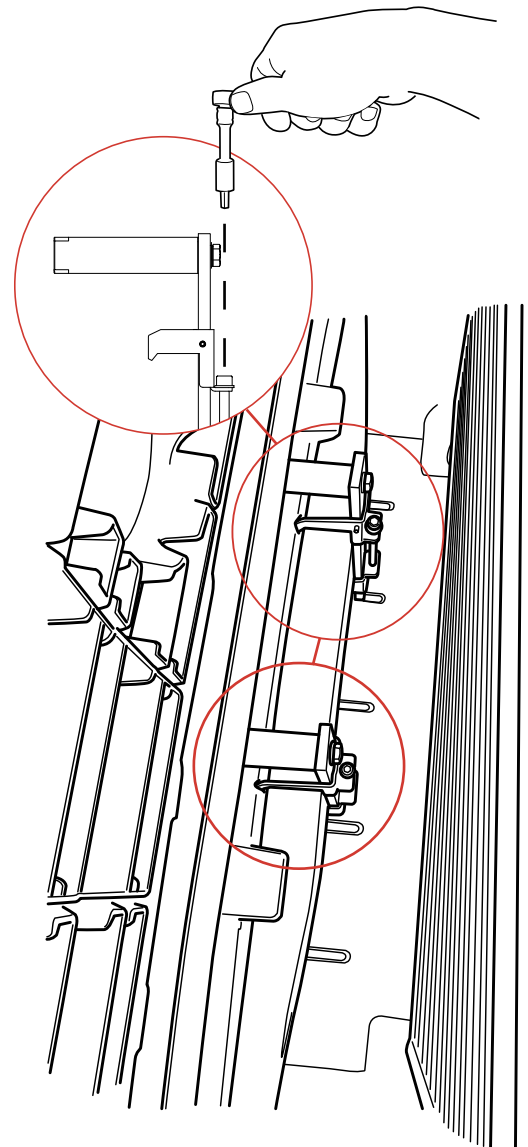
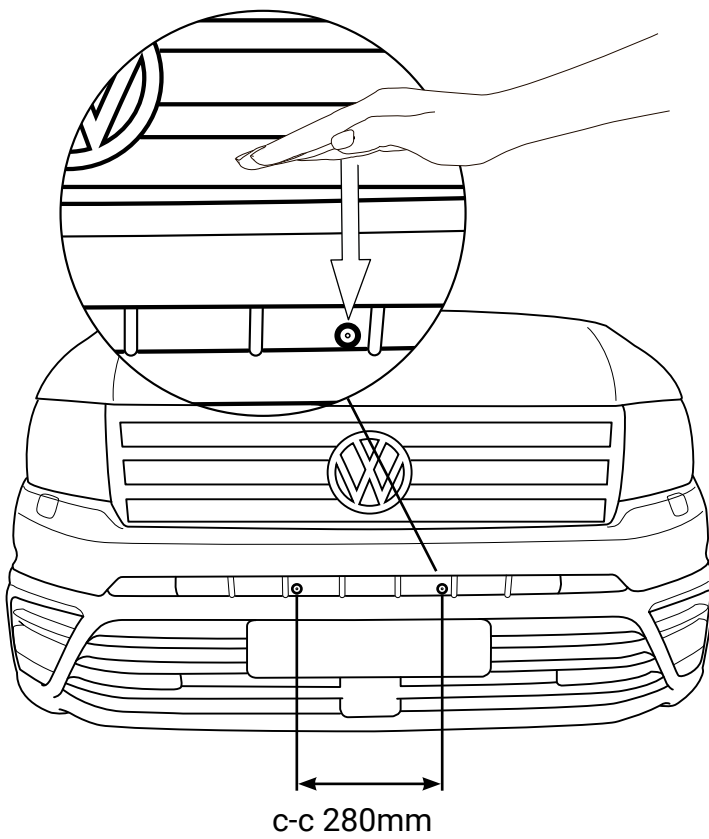
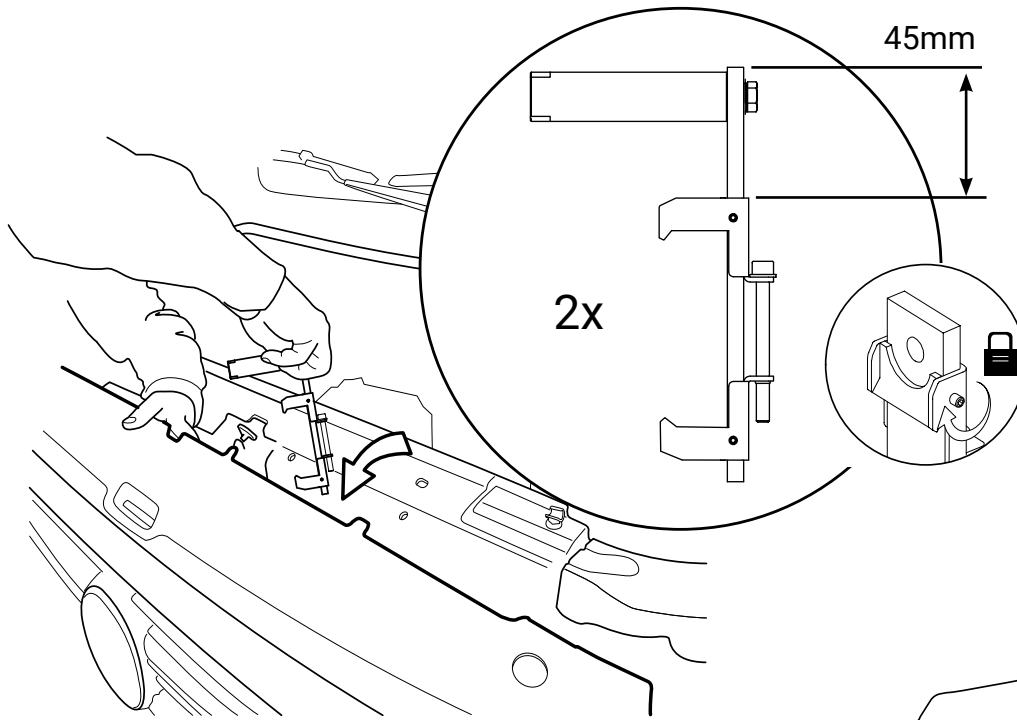
Art nr: QL90088 & QL90144
Q900403 & Q900426
Monteringssats: 93340



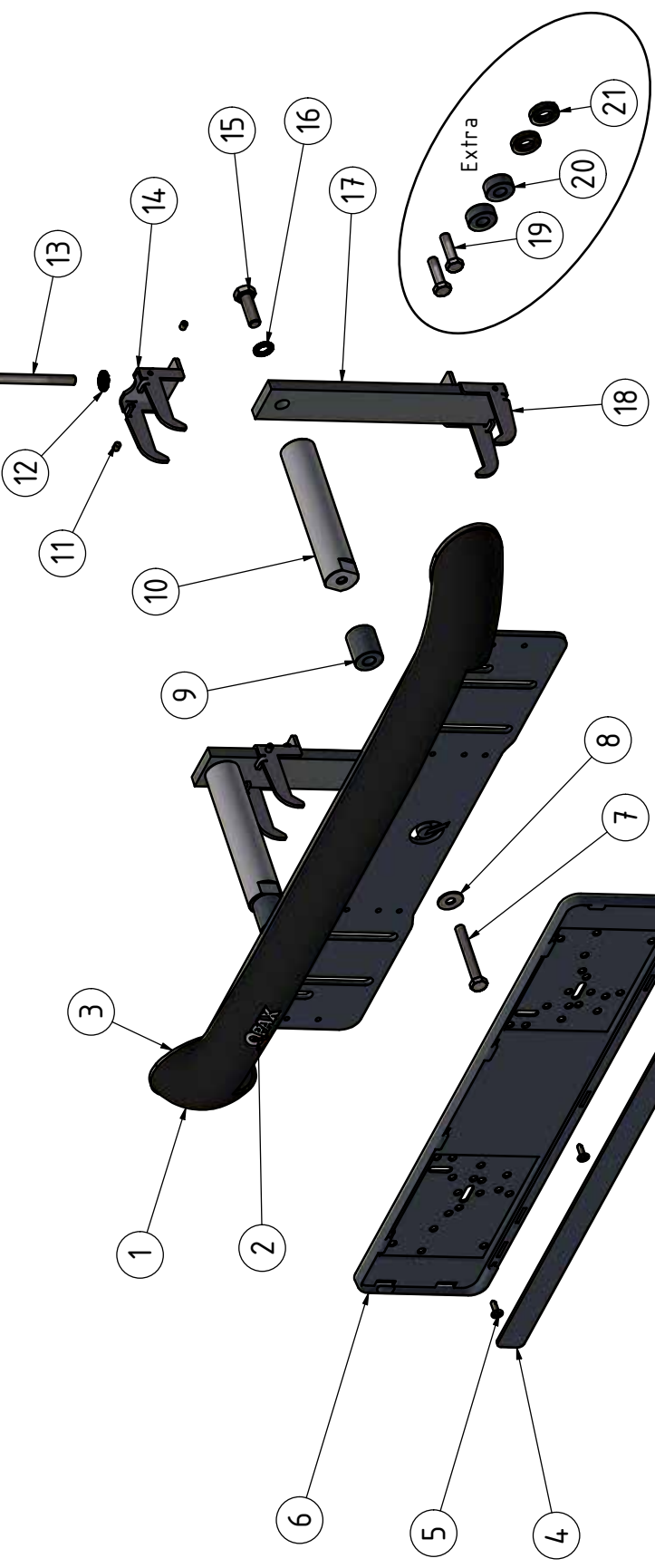
Installation

Produkten monteras med Q-grip systemet.
Infästningen kläms runt krockbalken.

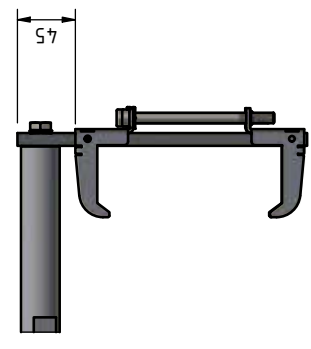




Nr	Ant	Ändring	Datum	Godk.
B		Uppdaterat för Q-LIGHT II	2023-12-14	



Pos	Ant	SMST Titel	Dimension	Artikel nr/Referens
21	2	Plastdistans	Ø25x5	50958
20	2	Aludistans 10	Ø25x10	100090
19	2	Skruv M6S	M8x30	34.167
18	2	Q-grip klo 50-55mm gäng	T=3	100778
17	2	Platfjärr	40x10x225	100174
16	2	Bricka Nordlock M10	M10	34.327
15	2	Skruv M6S	M10x30	34.106
14	2	Q-grip klo 50-55mm	T=3	100777
13	2	Skruv MC6S	M8x110	34.198
12	2	Bricka Nordlock M8 Bred	M8	34.328
11	4	Stoppskruv	M5x8	34.114
10	2	Q-GRIP Ståldistans Ø30x145	Ø30x145	100167
9	2	Aludistans 30	Ø25x30	100191
8	2	Bricka	8x22x1,5	34.314
7	2	Skruv M6S	M8x60	34.176
6	1	Skyllhållare		98020
5	2	Montageskruv	4,2x14	34.096
4	1	Reklamlist Qpax		98021
3	2	Täcklock	T=5	100624
2	1	Dekal QPAX	54x17	60325
1	1	Q-LED	L10-152	L10-152



Konstr.	Ritad	Kop.	Kontr.	Stand.	Godk.	Skala	Ersätter	Ersatt av
JNO	JNO					1 : 4		
Där ej annat anges, gäller SS-ISO 2768 - C och SMS 723 - B. Sveriges värt för svenskar enligt SS-ISO 9817 nivå C.								
							Q-LED / Q-LIGHT II VW Crafter 17- MAN TGE 17-	
Tel +46 (0)651-760-460 email: info@qpax.se							Filnamn 93340.idw	Datum 2017-05-10
							Art. nr 93340	Rev B

Q-LIGHT II: L10H-1

Denna handling får inte kopieras utan vårt skriftliga medgivande och dess innehåll får inte yppas för tredje man och inte heller användas för något obehörigt ändamål.