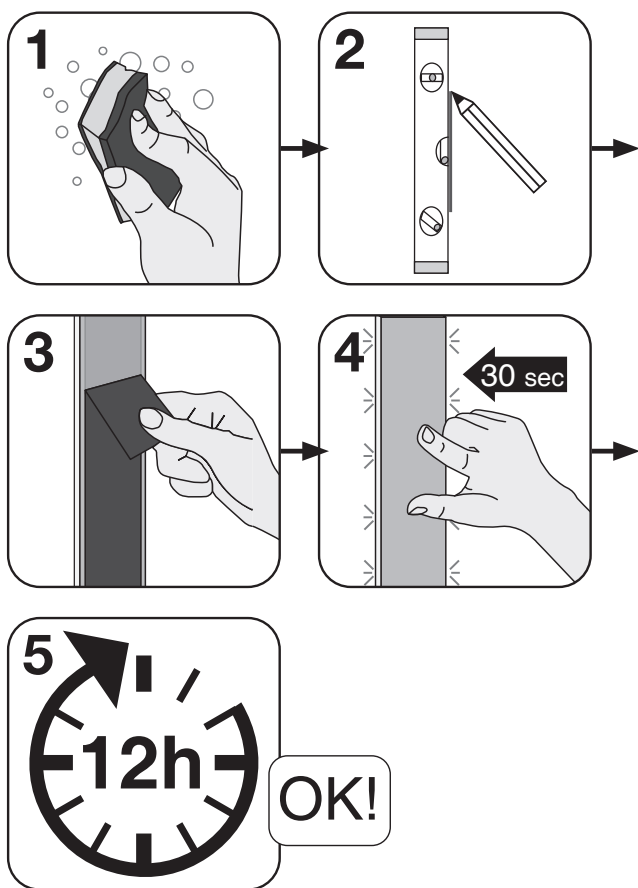


## Duschy 821-xx Italia



Med självhäftande 3M-limrensa för kakel eller annan slät yta. Inga verktyg behövs. Högkvalitativt, rostfritt aluminium.

1. Rengör och torka av appliceringsytan noggrant.
2. Markera ut med penna.
3. Dra av skyddspappret på limremsan.
4. Tryck hårt mot väggen under 30 sekunder.
5. Vänta 12 timmar.



**EESTI – Italia.** Isekleepuv 3M liimiriba plaatide ja sarnaste pindade jaoks. Tööriistu ei ole vaja. Kvaliteetne, roostevaba alumiinium.

1. Puhastage ja pühkige pind põhjalikult. 2. Märkige koht. 3. Eemaldage tagaküljelt kaitsekile. 4. Vajutage 30 sekundit kindlalt pinnale. 5. Oodake 12 tundi.

TÄHELEPANU! Ärge muutke paigalduskohta. Paigalduskoha muutmise kahjustab 3M linti.

TÄHELEPANU! Puhastage riulit niiske lapiga ja seebiga, kasutamata söövitavaid aineid. Ärge kasutage puhastamiseks alkoholi, lahustit, leeliselisi aineid, pleegitit, ammoniaaki, hapet, naatriumhüdroksiidi sisaldavaid preparaate.

• Papp sorteerida paberpakendina. Plastik sorteerida plastpakendina. • Hulgifirma: Duschy Marketing OÜ, Kadaka Tee 3A, 10621 Tallinn, [www.duschy.com](http://www.duschy.com).

**LATVIEŠU – Italia.** Pašlīmējoša ar 3M līmīnti montāžai uz keramikas flīzēm ar gludām virsmām. Izgatavots no augstas kvalitātes rūsas izturīga alumīnija. Izmantotā 3M lente ļauj uzstādīt visu ITALIA sēriju bez urbšanas sienā.

1. Keramiksko flīžu virsmai vietā, kur izstrādājums ir piekārts, jābūt rūpīgi iztīrītai, zāvētai un ne treknai. 2. Pirms uzlīmējuma aizsargslāņa noņemšanas uzmanīgi iezīmējiet montāžas sienu uz sienas. 3. Pēc aizsargplēves noņemšanas piestipriniet tikai vienreiz norādītajā vietā. 4. Nospiediet 30 sekundes pēc tam, kad flīzes ir stingri pievienotas. 5. Pagaidiet 12 stundas. Gatavs!

PIEZĪME! Instalācijas vietas nomaīņa sabojā 3M lenti. Izīrtiet plauktu ar mitru drānu un ziepēm, neizmantojot sārmainas vielas. Nelietot preparātus, kas satur alkoholu, šķīdinātāju, sārmainas vielas, balinātāju, amonjaku, skābi, nātrija peroksīdu.

• Kartons šķiro kā papīra iepakojumu. Plastmasas blisteris šķiro kā plastmasas iepakojumu. • Ražots Ķīnā. • Importētājs: SIA "Duschy Marketing", Dambja 3A, Rīga, t. 67112382, [www.duschy.lv](http://www.duschy.lv).

**LIETUVIŲ – ITALIA.** Pakaba su 3M lipnia juosta, skirta montuoti ant keraminių plytelių su lygiais paviršiais. Pagamintas iš aukštos kokybės rūdimo atsparaus aliuminio. Naudojama juosta 3M leidžia sumontuoti visą ITALIA seriją be gręžimo į sieną.

1. Keraminių plytelių paviršius toje vietoje, kurioje pakabinamas pakabukas, turi būti kruopščiai išvalytas, išdžiovintas ir pašalinti riebalai. 2. Prieš nuimdami lipnios juostos apsauginį sluoksnį, atidžiai pažymėkite montavimo vietą ant sienos. Naudokite gulščiuoklį! 3. Nuėmus apsauginę plėvelę, pakabą ant anksčiau pažymėtos surinkimo vietos uždėkite tik vieną kartą. 4. Pridėjus prie plytelių 30 sekundžių tvirtai paspauskite. 5. Palaukite 12 valandų. Paruošta!

PASTABA! Priklijavus pakabą ant plytelių, nekeiskite surinkimo vietos. Pakeitus montavimo vietą, sugadinsite 3M juostą. Valykite lentiną drėgnu skuduru ir miuili, nenaudojant šarminių medžiagų. Nenaudokite preparatų, kurių sudėtyje yra alkoholio, tirpiklio, šarminių medžiagų, baliklio, amoniako, rūgšties, natrio peroksido.

• Kartonas yra rūšiuojamas kaip popierius. Plastikinis ypakavimas yra rūšiuojama kaip plastikinė pakuotė. • Kilmės šalis Kinija. • Importuotojas: UAB "DUSCHY", Aiteities pl. 45B, Kaunas, LT-52104, [www.duschy.lt](http://www.duschy.lt).

**ENGLISH – Italia.** Self-adhesive 3M glue strip for tiles and similar. No tools needed. High-quality, stainless aluminium. 1. Clean and wipe the surface carefully. 2. Mark the spot. 3. Remove the protective film from the backside. 4. Press firmly against the surface for 30 seconds. 5. Wait 12 hours. • The carton/card/paper goes into paper recycling. The transparent blister goes into plastic recycling. • Please visit [www.duschy.com](http://www.duschy.com) for more information about our products.

**DEUTSCH – Italia.** Kleber mit 3M Klebestreifen für Fliesen oder andere glatte Oberflächen. Keine Werkzeuge benötigt. Qualitativ hochwertige, rostfreie Aluminium. 1. Reinigen und wischen Sie die Oberfläche. 2. Markieren Sie die Wand. 3. Entfernen Sie das Schutzpapier. 4. Drücken Sie 30 Sekunden lang kräftig. 5. Warten Sie 12 Stunden bis Sie es aufhängen. • Papp-, Verpackungen aus Pappe oder Papier bitte in den Altpapiercontainer entsorgen. Die Kunststoffverpackung / Klarsichtfolie bitte in die gelben Wertstoffcontainer entsorgen. • Distributor: Euroshowers GmbH, Wiescherstraße 94, 44805 Bochum, [info@euroshowers.de](mailto:info@euroshowers.de), [www.euroshowers.de](http://www.euroshowers.de).

**POLSKI – ITALIA** z taśmą samoprzylepną 3M do montażu na płytkach ceramicznych o gładkich powierzchniach. Wykonana z wysokiej jakości odpornego na rdzę aluminium. Zastosowana taśma 3M pozwala na montaż całej serii ITALIA bez wiercenia otworów w ścianie.

1. UWAGA! Powierzchnię płytek ceramicznych w miejscu montażu półki należy dokładnie oczyścić, osuszyć oraz odtłuścić. 2. UWAGA! Przed zdjęciem warstwy ochronnej taśmy samoprzylepnej dokładnie zaznaczyc miejsce montażu na ścianie. Użyć poziomicy. 3. Po zdjęciu folii ochronnej tylko raz przyłożyć półkę na wcześniej zaznaczone miejsce montażu. 4. Po naklejeniu półki na płytkach, docisnąć dokładnie przez 30 sekund miejsce połączenia powierzchni półki ze ścianą. 5. Odczekać 12 godzin. Gotowe!

UWAGA! Po naklejeniu półki na płytkach - nie wolno zmieniać miejsca montażu. Zmiana miejsca montażu, spowoduje uszkodzenie taśmy 3M. UWAGA! Półkę czyścić wilgotną ściereczką z mydłem, bez używania substancji żrących. Do czyszczenia nie używać preparatów zawierających alkohol, rozpuszczalnik, substancje alkaiczne, wybielacz, amoniak, kwas, wodorotlenek sodu.

• Karton jest segregowany jako papier. Plastik jest segregowany jako plastik. • Dystrybutor: DUSCHY Sp. z o.o., ul. Kolejowa 360, 05-092 Łomianki Sadowa, Tel. +48 22 751 21 50, [www.duschy.pl](http://www.duschy.pl).