

**mah**ATN  
creative cover materials  
since 1810

STOFFE / FABRICS

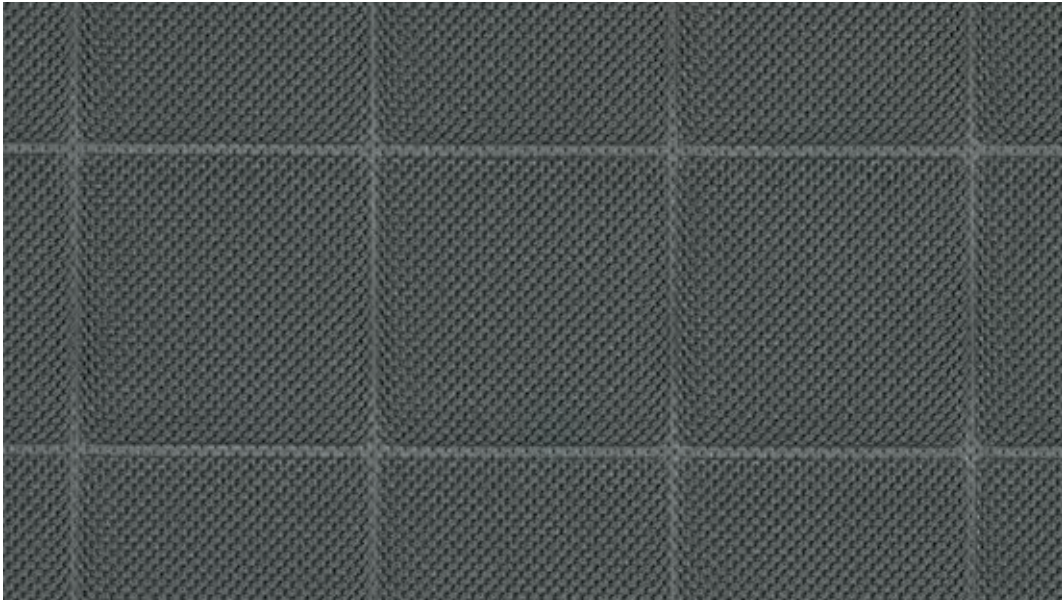
# ATLANTIC STRIPE & SQUARE

912x, 913x & 914x

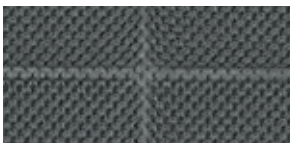


POLYESTER

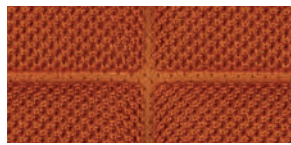
# ATLANTIC SQUARE 40



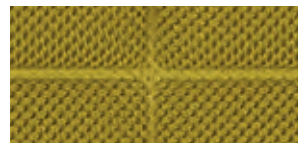
892 x 60011



892 x 60011



892 x 63034



892 x 62048



892 x 66062



892 x 60025



892 x 60142



892 x 66064



892 x 60999



892 x 67043

# ATLANTIC STRIPE 25

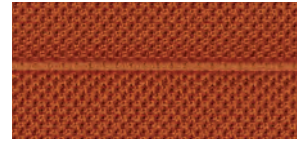
# ATLANTIC STRIPE 40



912 x 64116  
913 x 64116



912 x 64089  
913 x 64089



912 x 63034  
913 x 63034



912 x 66063  
913 x 66063



912 x 60011  
913 x 60011



912 x 62048  
913 x 62048



912 x 66062  
913 x 66062



912 x 60025  
913 x 60025



912 x 60142  
913 x 60142



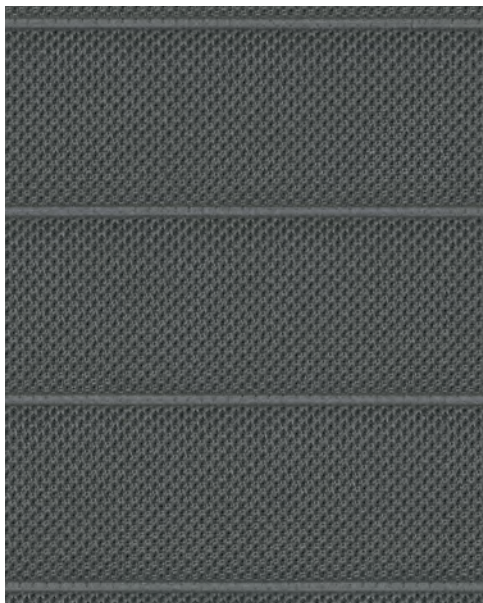
912 x 66064  
913 x 66064



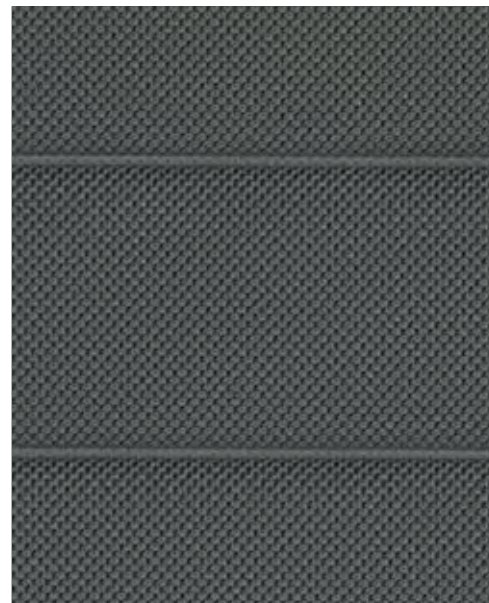
912 x 60999  
913 x 60999



912 x 67043  
913 x 67043



912 x 60011




913 x 60011


# ATLANTIC STRIPE & SQUARE 912x... / 913x... / 914x...

		
Produktspezifikation	Verwendungsbereich	Objektqualität
	Material	100 % Polyester
	Gewicht	850 g/lm
	Breite	142 cm
	Scheuerfestigkeit	100.000 Scheuertouren: EN ISO 12947-2 (Martindale)
	Pilling	4-5 Skala: 1-5, Max. 5 - EN ISO 12945-2
	Lichtechtheit	5-7 Skala: 1-8, Max. 8 - EN ISO 105 - B02
	Reibechtheit	4-5/4-5 Skala: 1-5, Max. 5 - EN ISO 105x12 (nass/trocken)
	Reinigung	Mit feuchten Tuch abwischen. Regelmäßiges Staubsaugen.
	Flammhemmende Ausrüstung	CA TB 117-2013 • BS EN 1021 - 1 & 2. Erfüllt auch andere Feuertests. Schwerentflammbarkeit hängt vom verwendeten Schaum und der schwerentflammbaren Ausrüstung ab.

Alle Informationen: Änderungen und Irrtum vorbehalten. Chargenbedingte Farbabweichungen sind möglich.

		
Product-specifications	Fields of application	Contract quality
	Material	100 % Polyester
	Weight	850 g/lm
	Width	142 cm
	Abrasion resistance	100.000 rubs: EN ISO 12947-2 (Martindale)
	Pilling	4-5 scale: 1-5, Max. 5 - EN ISO 12945-2
	Colour fastness to light	5-7 scale: 1-8, Max. 8 - EN ISO 105 - B02
	Colour fastness to rubbing	4-5/4-5 scale: 1-5, Max. 5 - EN ISO 105x12 (wet/dry)
	Cleaning	Wipe with a damp cloth. Regular vacuum cleaning.
	Flammability	CA TB 117-2013 • BS EN 1021 - 1 & 2. Will also pass other flammability standards. Flame retardant performance is dependent upon the foam used and fireproof treatment.

All information: subject to change and errors. Consider colour differences between production lots.

		
Spécifications de produit	Application	Collectivité
	Composition	100 % Polyester
	Poids	850 g/lm
	Largeur	142 cm
	Résistance à l'usure	100.000 tours: EN ISO 12947-2 (Martindale)
	Boulochage	4-5 échelle: 1-5, Max. 5 - EN ISO 12945-2
	Résistance à la lumière	5-7 échelle: 1-8, Max. 8 - EN ISO 105 - B02
	Résistance des couleurs au frottement	4-5/4-5 échelle: 1-5, Max. 5 - EN ISO 105x12 (mouillé/sec)
	Nettoyage	Nettoyer avec tissu humide. Aspirer régulier.
	Inflammabilité	CA TB 117-2013 • BS EN 1021 - 1 & 2. Peut également être conforme à d'autres standards d'inflammabilité. Le niveau de résistance au feu dépend de la mousse utilisée et de l'ignifugation.

Toutes les informations: sous réserve de modifications et d'erreurs. Il est possible qu'il y ait une légère différence de couleur d'une production à l'autre.

