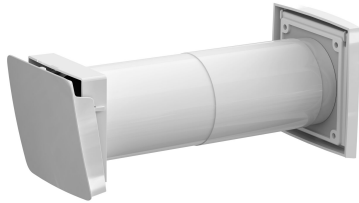


WIVE 100 VÄGGVENTILSATS TL + TERMOSTAT



Model	WIVETherm
Color	Vit RR20 RAL9016
Product number	380000
LVI Code	8832052
EAN Code	6410453800005
Weight	Gross: 1.156kg, Net: 0.906kg

Användning: VILPE Wive tilluftsventil TL tar in frisk luft. Det går bra att måla eller tapetsera ventilen. Produkten passar byggnader med passiv ventilation. Monteras på väggen eller istället för en gammal ventil. Tilluftsventilen med termostat är helt öppen när temperaturen är +20 °C. Termostaten stänger ventilen när temperaturen är -5 °C och under. Trots att termostaten stängs, tar ventilen ändå in frisk luft. Produkten är komplett med VILPE Multifunktionsgaller som monteras på ytterväggen. På ventillocket finns isolering för att förhindra kondensering.

Nytt och ännu effektivare filter (ISO ePM10 75 %).

Mått: Ventil 100 x 100 mm. Multifunktionsgaller 150 x 150 mm. Max väggenomföringsmått 430 mm.

Innehåll: Tilluftsventil, filter, VILPE Multifunktionsgaller och monteringsanvisning.

Vilpe Oy Ab

Kauppatie 9, FI-65610 Mustasaari
Telephone +358 20 123 3200

18.02.2025

Sales & Technical Support | FI +358 20 123 3233 | EN +358 20 123 3222 | RU +358 20 123 3290 | SE +46 70 511 2020 | PL +48 71 740 2623
myynti@sktuote.fi | sales@sktuote.fi

FI: Pidätämme oikeuden muutoksiin ilman ennakkoilmoitusta.
SE: Vi reserverar oss för eventuella ändringar och fel i produktinformationen.
EN: We reserve the right to change these terms and conditions at any time.

RU: Мы оставляем за собой право на внесение изменений без предварительного уведомления.
PL: Zachowujemy prawo do zmian bez wcześniejszej informacji.
DE: Technische Änderungen behalten wir uns ohne vorherige Ankündigung vor.



WIVE 100 VÄGGVENTILSATS TL + TERMOSTAT

DESCRIPTION

Med VILPE Wive väggventilsats för tilluft strömmar frisk luft in i byggnaden. Luftströmmen riktas upp mot rummets tak, vilket gör att tilluften effektivt blandas med den varma inomhusluften, utan att orsaka en känsla av drag.

VILPE Wive väggventil kan installeras både i nya hus och renoveringsobjekt. Den kan användas som tilluftsventil i villor, rad- och flerfamiljshus. Ventilen monteras på väggen. VILPE Wive kan också ersätta en gammal, befintlig ventil. Installationen är snabb och enkel eftersom inga elarbeten behövs.

Väggventilen fås med eller utan termostat. VILPE Wive kan stängas helt, t.ex. om det brinner i närområdet. VILPE Wive väggventilsats med termostat används i byggnader med passiv ventilation. Termostaten justerar automatiskt ventilens funktion enligt utomhusluftens temperatur, t.ex. vid kallt väder släpper ventilen in mindre luft. VILPE Wive väggventilsats utan termostat passar för byggnader med maskinell frånluftsventilation.

VILPE Wive väggventil är vit till färgen, men kan tapetseras eller målas för att matcha väggen. Isoleringen på insidan av ventilen motverkar kondensering.

Wives högkvalitativa filter avlägsnar effektivt orenheter i uteluften, som t.ex. smuts, damm och pollen. Filtret byts snabbt och enkelt eftersom inga skruvar behöver lossas. Inget annat underhåll av ventilen behövs. Ljuddämpare finns att köpas separat.

Vilpe Oy Ab

Kauppatie 9, FI-65610 Mustasaari
Telephone +358 20 123 3200

18.02.2025

Sales & Technical Support | FI +358 20 123 3233 | EN +358 20 123 3222 | RU +358 20 123 3290 | SE +46 70 511 2020 | PL +48 71 740 2623
myynti@sktuote.fi | sales@sktuote.fi

FI: Pidätämme oikeuden muutoksiin ilman ennakkoi ilmoitusta.
SE: Vi reserverar oss för eventuella ändringar och fel i produktinformationen.
EN: We reserve the right to change these terms and conditions at any time.

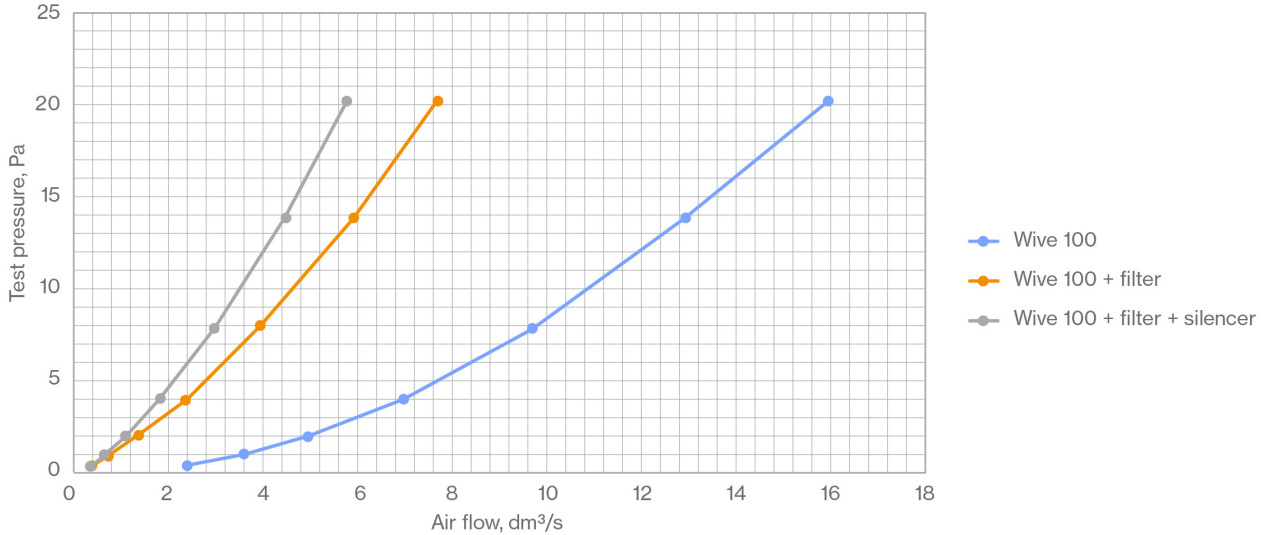
RU: Мы оставляем за собой право на внесение изменений без предварительного уведомления.
PL: Zachowujemy prawo do zmian bez wcześniejszej informacji.
DE: Technische Änderungen behalten wir uns ohne vorherige Ankündigung vor.

WIVE 100 VÄGGVENTILSATS TL + TERMOSTAT

Flow performance

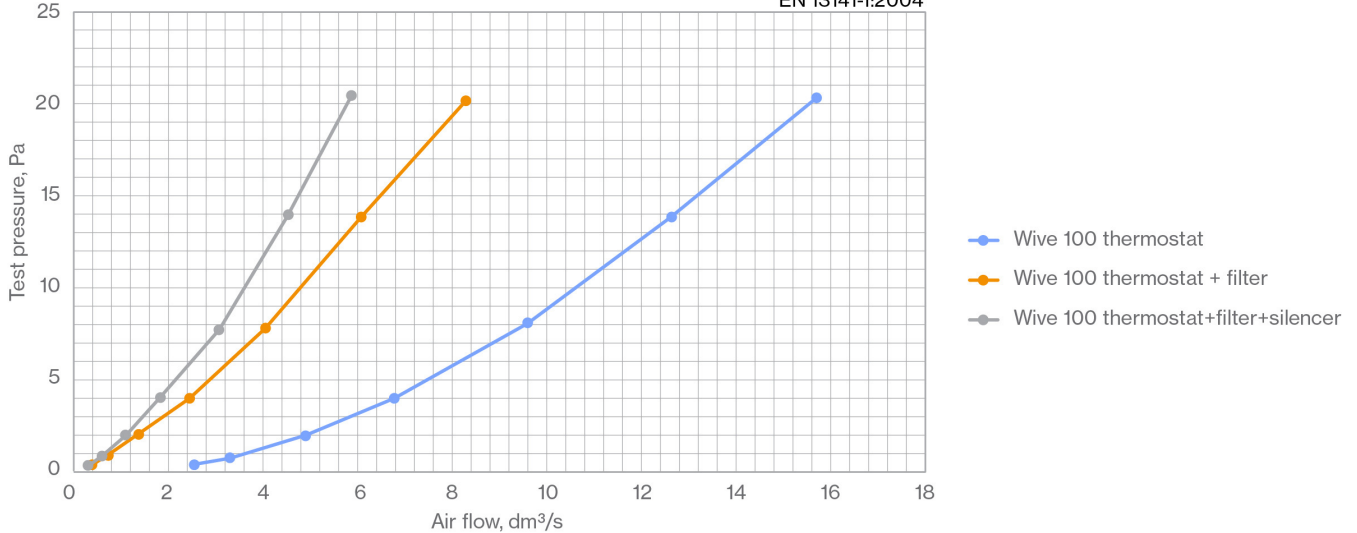
Wive 100. Lid fully open. No Multifunction grille.

EN 13141-1:2004



Wive 100 with thermostat. Lid fully open. No Multifunction grille.

EN 13141-1:2004



Vilpe Oy Ab

Kauppatie 9, FI-65610 Mustasaari
Telephone +358 20 123 3200

18.02.2025

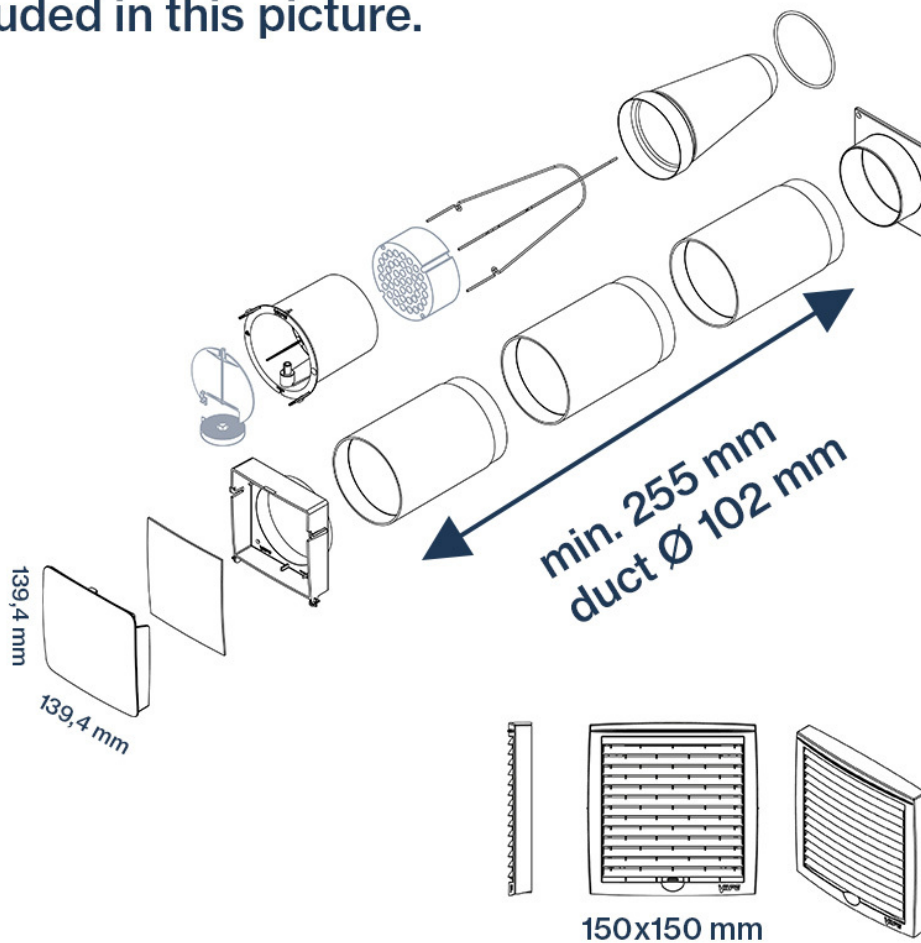
Sales & Technical Support | FI +358 20 123 3233 | EN +358 20 123 3222 | RU +358 20 123 3290 | SE +46 70 511 2020 | PL +48 71 740 2623
myynti@sktuote.fi | sales@sktuote.fi

FI: Pidätämme oikeuden muutoksiin ilman ennakkoilmoitusta.
SE: Vi reserverar oss för eventuella ändringar och fel i produktinformationen.
EN: We reserve the right to change these terms and conditions at any time.

RU: Мы оставляем за собой право на внесение изменений без предварительного уведомления.
PL: Zachowujemy prawo do zmian bez wcześniejszej informacji.
DE: Technische Änderungen behalten wir uns ohne vorherige Ankündigung vor.

WIVE 100 VÄGGVENTILSATS TL + TERMOSTAT

VILPE Wive 100
Silencer and thermostat are
included in this picture.



Vilpe Oy Ab

Kauppatie 9, FI-65610 Mustasaari
Telephone +358 20 123 3200

18.02.2025

Sales & Technical Support | FI +358 20 123 3233 | EN +358 20 123 3222 | RU +358 20 123 3290 | SE +46 70 511 2020 | PL +48 71 740 2623
myynti@sktuote.fi | sales@sktuote.fi

FI: Pidätämme oikeuden muutoksiin ilman ennakoilmoitusta.
SE: Vi reserverar oss för eventuella ändringar och fel i produktinformationen.
EN: We reserve the right to change these terms and conditions at any time.

RU: Мы оставляем за собой право на внесение изменений без предварительного уведомления.
PL: Zachowujemy prawo do zmian bez wcześniejszej informacji.
DE: Technische Änderungen behalten wir uns ohne vorherige Ankündigung vor.

WIVE 100 VÄGGVENTILSATS TL + TERMOSTAT



Vilpe Oy Ab

Kauppatie 9, FI-65610 Mustasaari
Telephone +358 20 123 3200

Sales & Technical Support | FI +358 20 123 3233 | EN +358 20 123 3222 | RU +358 20 123 3290 | SE +46 70 511 2020 | PL +48 71 740 2623
myynti@sktuote.fi | sales@sktuote.fi

FI: Pidätämme oikeuden muutoksiin ilman ennakoilmoitusta.
SE: Vi reserverar oss för eventuella ändringar och fel i produktinformationen.
EN: We reserve the right to change these terms and conditions at any time.

RU: Мы оставляем за собой право на внесение изменений без предварительного уведомления.
PL: Zachowujemy prawo do zmian bez wcześniejszej informacji.
DE: Technische Änderungen behalten wir uns ohne vorherige Ankündigung vor.

18.02.2025

WIVE 100 VÄGGVENTILSATS TL + TERMOSTAT



Vilpe Oy Ab

Kauppatie 9, FI-65610 Mustasaari
Telephone +358 20 123 3200

18.02.2025

Sales & Technical Support | FI +358 20 123 3233 | EN +358 20 123 3222 | RU +358 20 123 3290 | SE +46 70 511 2020 | PL +48 71 740 2623
myynti@sktuote.fi | sales@sktuote.fi

FI: Pidätämme oikeuden muutoksiin ilman ennakoilmoitusta.
SE: Vi reserverar oss för eventuella ändringar och fel i produktinformationen.
EN: We reserve the right to change these terms and conditions at any time.

RU: Мы оставляем за собой право на внесение изменений без предварительного уведомления.
PL: Zachowujemy prawo do zmian bez wcześniejszej informacji.
DE: Technische Änderungen behalten wir uns ohne vorherige Ankündigung vor.

WIVE 100 VÄGGVENTILSATS TL + TERMOSTAT



Vilpe Oy Ab

Kauppatie 9, FI-65610 Mustasaari
Telephone +358 20 123 3200

18.02.2025

Sales & Technical Support | FI +358 20 123 3233 | EN +358 20 123 3222 | RU +358 20 123 3290 | SE +46 70 511 2020 | PL +48 71 740 2623
myynti@sktuote.fi | sales@sktuote.fi

FI: Pidätämme oikeuden muutoksiin ilman ennakkoilmoitusta.
SE: Vi reserverar oss för eventuella ändringar och fel i produktinformationen.
EN: We reserve the right to change these terms and conditions at any time.

RU: Мы оставляем за собой право на внесение изменений без предварительного уведомления.
PL: Zachowujemy prawo do zmian bez wcześniejszej informacji.
DE: Technische Änderungen behalten wir uns ohne vorherige Ankündigung vor.