



Ditt team kan arbeta hårdare, snabbare, smartare. Välj den tejkassetter som lämpar sig för dina behov.

Funktioner direkt åtkomliga

Skärm	Stor bakgrundsbelyst 4-radersskärm
Tangentbord	ABC
Alternativ för etikettanpassning	8 typsnitt 7 teckenstorlekar 10 textstilar 8 ramstilar och understrykning
Tejp	6 mm, 9 mm, 12 mm, 19 mm
Minne	Minne för senaste etikett Minne för 9 etiketter
Ström	Litiumjonbatteri ingår Automatisk energibesparande avstängningsfunktion Anslutningsbar till dator
Mått	L 215 mm x B 111 mm x H 57 mm
Vikt (skrivare och batteri)	500 g

Tillgängliga tejkassetter för LabelManager™ 420P



D1 Standardtejp:
Bredd: 6, 9, 12 mm Längd: 7 m



D1 Permanenta tejp:
Bredd: 12, 19 mm Längd: 5,5 m

D1 Flexibla tejp för böjda ytor:
Bredd: 12, 19 mm Längd: 3,5 m

Återförsäljare:



Högkvalitativ portabel märkmaskin med PC-anlutning

DYMO A **NewellRubbermaid** Brand

©2010 DYMO / Newell Rubbermaid, Stamholmen 157, DK-2650 Hvidovre
www.dymo.com

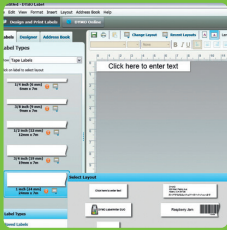
S0943590



PC



Handhållen



DYMO
Label™
Software



Många
användning-
sområden



Högkvalitativ portabel märkmaskin

Anslut LabelManager™ 420P till din PC¹ och använd DYMO Label™-programvaran för att utforma etiketter på dataskärmen, med streckkoder, logotyper eller grafik – eller för att skriva ut uppsättningar av etiketter från text i kalkylblad eller databasfiler! När LabelManager™ 420P inte är kopplad till datorn fungerar den som en portabel och kraftfull märkmaskin med ett enkelt användargränssnitt, snabbvalstangenter och många typsnitt och texteffekter. Dessutom drivs den av ett uppladdningsbart litiumjonbatteri så att du alltid är redo att etikettera.

Funktioner

- Använd den fristående – eller anslut den via USB till din PC och använd DYMO Label v.8-programmet¹ för att skriva ut streckkoder, logotyper och etikettuppsättningar från datafiler och mycket mer
- På den stora bakgrundsbelysta 4-radersskärmen visas texteffekterna innan du startar utskriften
- 8 typsnitt, 7 teckenstorlekar, 10 textstilar, 8 ramar plus understrykning
- Snabbvalstangenter för att ange diakritiska tecken, valutasymboler och andra symboler
- Drivs med ett uppladdningsbart litiumjonbatteri – slut på batteriutgifter och batteriutbyten
- Använder DYMO® D1-tejp i bredderna 6 mm, 9 mm, 12 mm och 19 mm

Paketinnehåll

Förpackningen innehåller märkmaskinen LabelManager™ 420P, litiumjonbatteri, batteriladdare, D1-starttejkasset, USB-kabel, snabbstartshandledning och garantibevis.

www.dymo.com

¹ Windows® XP, Windows Vista®, Windows® 7



TEJP



Drivs av ett uppladdningsbart litiumjon batteri

DYMO Label™-programmet

DYMO Label™ v.8-programmet Fungerar med alla typsnitt och all grafik som finns i datorn – anpassa till företagets logotyp och mycket annat!

Multiprogram Skriver ut etiketter från Microsoft® Word, Excel®, Outlook® och CardScan®.

PC Fungerar med Windows® XP, Windows Vista® och Windows® 7.



Skapad för hög produktivitet

DYMO® LabelManager™ 420P är en portabel och kraftfull märkmaskin.