

# Multi Droptest 6, 12-Panel **Saliv/Spyt/Spytt**



## Innehåll/Indhold/Innhold

1st Provkopp/Testkop/Testkopp  
1st Tops / Toppe / Topper

## OBS / BEMÆRK/ MERK

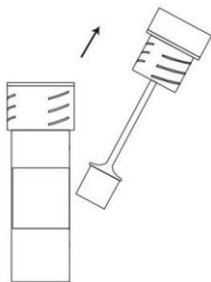
Läs alltid igenom instruktionerna innan du påbörjar testet.  
Læs altid instruktionerne, før du starter testen.  
Les alltid instruksjonene før du starter testen.

**1**

Ta bort uppsamlaren (tops) och koppen från den förseglade påsen.

Fjern opsamlaren (toppe) og koppen fra den forseglede pose.

Fjern oppsamleren (topper) og koppen fra den forseglede posen.



**2**

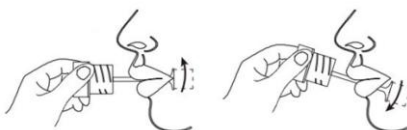
För in topsen i munnen, sväng aktivt runt tandköttet på båda sidor av munnen och under tungan och tugga huvudet på topsen mjukt, placera topsen under tungan i totalt 2-3 minuter tills svampen blir helt mättad.

Indsæt toppe i munden, sving aktivt rundt om tandkødet på begge sider af munden og under tungen, og tyg forsigtigt toppen af toppe, og placer toppe under tungen i i alt 2-3 minutter, indtil svampen er helt mættet.

Sett toppene inn i munnen, sving deg aktivt rundt tannkjøttet på begge sider av munnen og under tungen og tygg hodet på toppene forsiktig, og plasser toppene under tungen i totalt 2-3 minutter til soppen er helt mettet.



2-3 min



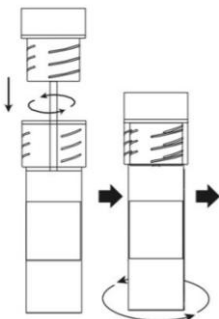
Svabba rundt tandkøtt og tunga  
Vatpind omkring tandkød og tungen  
Sveip rundt tannkjøttet og tungen

**3**

Ta ut topsen från munnen och lägg tillbaka den i uppsamlingskammaren.

Fjern toppe fra munnen og læg den tilbage i samlekommeret.

Fjern topper fra munnen og legg den tilbake i samlekommeret.



**4**

Läs testresultaten mellan 3-10 min.

Om alla linjer syns tydligt vid 3 min eller tidigare ska testet tolkas som negativt och kasseras.

Om några linjer inte syns vid 3 min ska testet läsas igen vid 10 min.

Læs testresultaterne mellem 3-10 min.

Hvis alle linjer er tydeligt synlige 3 min eller tidligere, skal testen fortolkes som negativ og kasseres.

Hvis der ikke er nogen linjer synlige efter 3 min, skal testen læses igen ved 10 min.

Les testresultatene mellom 3-10 min.

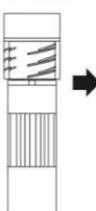
Hvis alle linjene er tydelig synlige 3 min eller tidligere, bør testen tolkes som negativ og kastes.

Hvis ingen linjer er synlige etter 3 min, bør testen leses igjen på 10 min.



3-10 min

Ta av etiketten  
Tag etiketten af  
Ta avetiketten



Positivt  
Positive



Negativt  
Negative



Ogiltigt  
Ugyldigt