

*ad.inredningskollektion*

154 utvalda kulörer för ditt hem

Artnr. 710012734



7 311237 126511

Kulör vägg: **855 Paris**  
Kulör vägg: **10 Silverpil**  
Kulör kök: **709 Sommarlöv**  
Kulör skåp: **2 Old Rose**  
Kulör snickeri: **813 Fjäder**

  
**ALCRO**

## Ett hem med känsla

Ett hem är mer än väggar, tak och snickerier. Men just dessa ytor sätter tonen för resten av inredningen – en slags grund för helhets känslan.

I ad.inredningskollektion har vi valt ut 154 kulörer som passar särskilt bra till interiörer. Den här guiden ger dig handfasta råd kring hur du väljer bland dem – för ett personligt hem med känsla.

Vägg: 10 Silverpil  
Snickeri: 10 Silverpil

## Att kombinera kulörer

En stor del av helhets känslan i ett hem kommer från hur olika kulörer samspelar med varandra. Oavsett om du vill att kulörerna ska ha huvudrollen eller utgöra en lugn bakgrund, finns det några olika sätt att tänka kring att kombinera olika kulörer – både i samma rum och i samma hem.

### Livfulla kontraster

Om du vill att kulörer ska sticka ut snarare än smälta in, kan du välja två komplementkulörer. Dessa förstärker varandra, och resultatet blir ett kontrastrikt men samspelt intryck. Exempel på nyanser som lyfter fram varandra är gröna och röda, blå och orangea, samt lila och gula toner. För ett lugnare intryck, välj en av dem som huvudkulör och den andra som accent.



### Harmoniskt samspel

Ett bra sätt att skapa variation i ett rum är att måla ytorna med olika nyanser som går ton-i-ton. Det är helt enkelt nyanser med bas i samma kulör men med olika mycket svärta i sig. Resultatet blir en harmonisk helhet där ytorna hänger ihop men ändå känns livfulla.



## Monokroma ytor

Ett annat sätt att skapa en tongivande helhet är att måla in listverk och dörrar i samma kulör som väggarna. Eftersom matt och blank färg återger kulörer olika, blir kontrasten märkbar samtidigt som det ger ett lugnt helhetsintryck.

Välj exempelvis att måla väggarna med en helmatt väggfärg från Alcro, och måla lister och dörrar med en halvblank snickerifärg från Alcro i samma kulör.

Av trycktekniska skäl kan färgerna i exemplen avvika något från de verkliga.



## Välja vitt

Man brukar dela in vita kulörer i varma, kalla och neutrala toner. För att den ska harmoniera med övriga kulörer bör du välja en vit nyans med samma underton som dessa.

På samma sätt är det viktigt att tänka på att en kall vit kombinerat med en varm vit kan få exempelvis lister och tak att se gulaktiga ut. Fråga gärna din Alcrohandlare om hjälp för att hitta rätt nyans.

## Innan du bestämmer dig

En tumregel är att mörka kulörer förminskar och gör rummet ombonat – och att ljusa kulörer förstorar och ger mer luft. Men exakt hur en kulör påverkar just ditt rum är svårt att se utifrån ett litet kulörprov eller en skärm. Det finns många olika parametrar som spelar in i hur en viss kulör uppfattas, som färgens glanstal och åt vilket väderstreck som rummet vetter till exempel. Därför är det viktigt att se färgen på en lite större yta där den faktiskt ska målas. Provmåla direkt på väggen, eller välj utifrån ett större kulörprov. Våra återförsäljare har prover i A5-format som du kan ta med hem och uppleva på plats.

## Hitta din känsla

Kanske ser du redan nu det färdiga resultatet framför dig – eller så utgår du från en blank canvas. Oavsett är ett bra första steg att leta inspiration och få en klar bild av vad du vill åt. På [alcro.se](https://alcro.se) kan du enkelt inspireras av miljöer färgsatta med våra egna kulörer. Utgå sen ifrån [ad.inredningskollektion](https://alcro.se) för att hitta just dina kulörer.

## Produkter för ett perfekt resultat

När du vet vilken kulör du vill använda är det viktigt att välja en färg av högsta kvalitet, för bästa möjliga kulöråtergivning. Våra färger och produkter ger en vacker och hållbar yta, oavsett vad du ska måla. Tänk på att välja rätt glanstal till de olika ytor som ska målas, för att få den känsla du vill uppnå. Be gärna din färghandlare om hjälp, eller läs mer om våra färger och produkter på [alcro.se](https://alcro.se).

## Tongivande detaljer

Om du vill skapa en lugn bas men ändå få känslan av att det händer något i inredningen, kan du använda dig av en accentfärg på exempelvis lister. Välj antingen en lugn kulör som går i linje med övrig färgsättning, eller en mörkare kulör som får ytan att sticka ut.



3 Alabaster



5 Snö



876 Kalfjäll



3 Gotland



719 Jaure



5 Krita



7 Perfect White



885 Cumulus



1 Kalk



2 Fossil



813 Fjäder



877 Paviljong



10 Silverpil



945 Lagerblad



721 Jokk



815 Himalaya



880 Skyar



881 Cement



88 Salvia



723 Skott



883 Bly



882 Titan



878 Aska



724 Pluton



725 Civakt



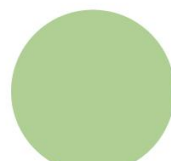
884 November



864 Grådis



6 Lunar Grey



727 Skogen



728 Racer



879 Kol



12 Black Deco



729 Brisen



869 Tallbarr



10 Chicken Coop





5 Misty Mint



720 Vårís



802 Moln



30 Mánsten



731 Stratosfär



9 Syre



840 Isglass



838 Vårvinter



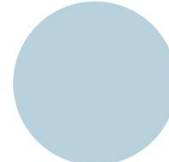
31 Manet



732 Butelj



713 Vreden



849 Kyla



722 Lättja



707 Fjärilslav



733 Dank



734 Blåstång



31 Säl



735 Djupet



9 Lucky Green



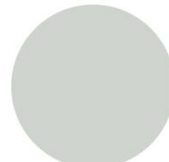
701 South Beach



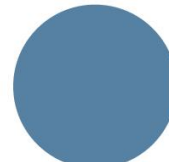
10 Peacock Blue



843 Fjällbäck



715 Skymning



738 Konungen



726 Korpral



3 Sommarregn



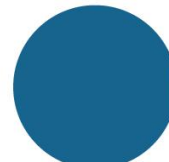
717 Mortel



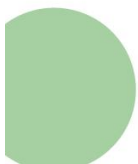
847 Lovart



741 Gruva



714 Plat Du Jour



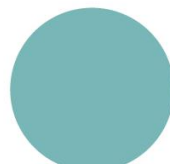
14 Såpa



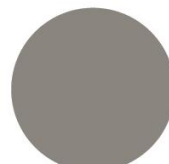
761 Garnison



705 Klorofyll



855 Paris



867 Sotare



743 Kompromiss



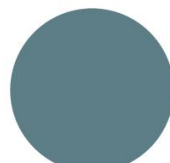
09 Sommarlov



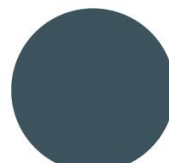
730 Gentleman



6 Oktan



716 Moules



6 Smoking



7 Iridescent Blue



837 Snäcka



801 Romans



830 Tyll



2 Rosé



747 Framtiden



1 Tofu



838 Flinta



5 Lingonshake



24 Gräddnos



1 Balett



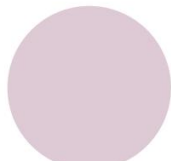
3 Apricot Nude



749 Bete



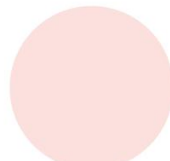
839 Silke



736 Sjöbod



737 Bläster



750 Mjukis



751 Pinje



9 Strand



845 Lin



739 Blåbärsmjolk



740 Farnen



712 Landsort



2 Old Rose



752 Solmogen



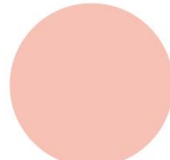
742 Krater



20 Macaw Mauve



700 Milkshake



706 Markis



11 Burnt Sienna



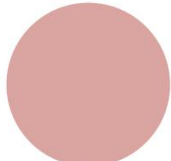
850 Torv



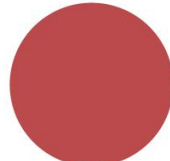
744 Månberg



13 Tystnad



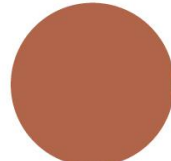
718 Chianti



754 Galon



9 Rooster Crest



866 Nötskal



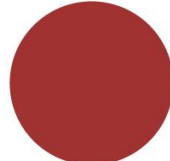
745 Mustig



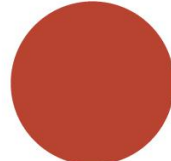
6 Purple Flock



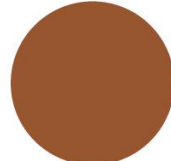
746 Skorpa



758 Böna



759 Fudge



10 Choklad



9 Äggskal



760 Bleke



805 Gardenia



2 Fajans



11 Duva



9 Toddy



1 Champinjon



6 Gråtrut



766 Färö



814 Alpaca



762 Sudersand



765 Hed



3 Keramik



767 Bjärke



9 Drivved



763 Nala



753 Zenit



874 Vågskum



4 Mussla



875 Kalksten



764 Marpes



711 Fevik



4 Cappuccino



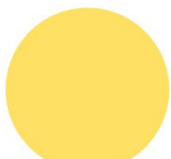
4 Chai



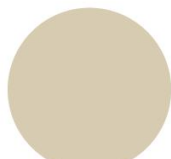
5 Pigeon Grey



755 Sarabi



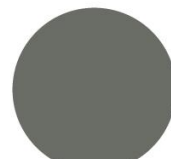
756 Simba



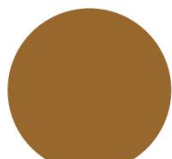
4 Lera



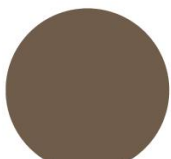
757 Filter



870 Anis



11 Brown Hen



10 Brownie



2 Mulvad



748 Carbon



873 Ull