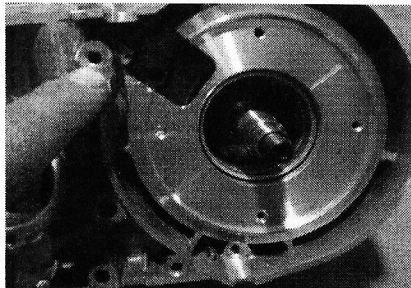


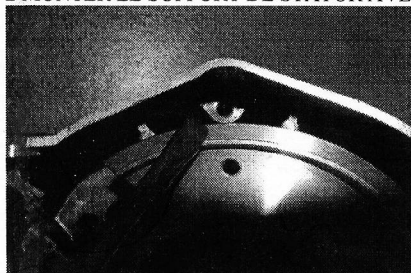
## MONTAGE POUR MVT DIGITAL DIRECT 30

Montage pour : ZUNDAPP

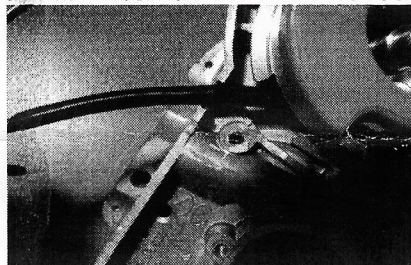
1 DEMONTER COMPLETEMENT L ALLUMAGE D ORIGINE



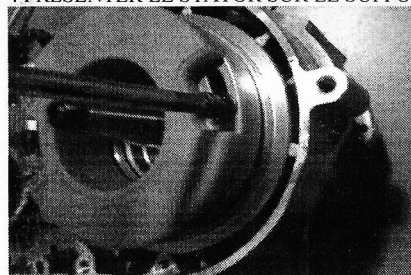
2 MONTER LE SUPPORT DE STATOR AVEC L ÉCHANCRURE EN FACE LA SORTIE DES FILS



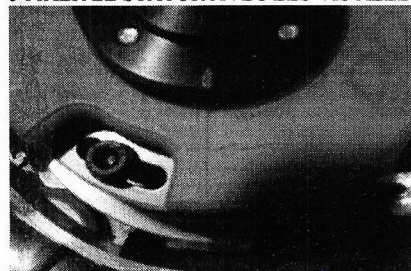
3 FIXER LE SUPPORT AVEC LES VIS FOURNIS



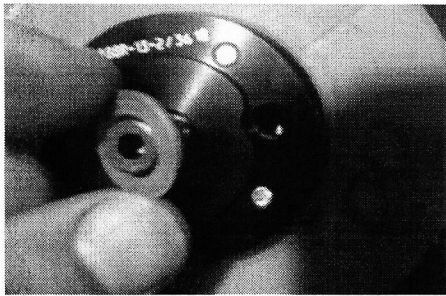
4 PRÉSENTER LE STATOR SUR LE SUPPORT AVEC LE CABLE DU COTE DE LA SORTIE DU CARTER



5 FIXER LE STATOR AVEC LES VIS ALLEN M5X30 mm ET LES 2 RONDELLES PLATES

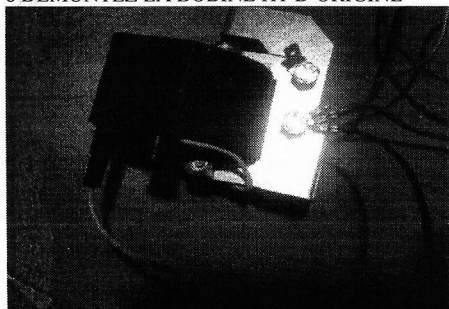


6 MONTER UN COMPARETEUR OU UNE PIGE DE CALAGE A LA PLACE DE LA BOUGIE, UNE FOIS LE PISTON AU POINT MORT HAUT REGLER L'AVANCE A 0.40mm AVANT LE PMH ET FAIRE CORRESPONDRE LE REPERE DU ROTOR EN FACE DU REPERE DU STATOR CELUI AVEC LA FLECHE INDIQUANT LE BON SENS DE ROTATION DU MOTEUR PUIS SERREZ LE ROTOR.



APRES AVOIR SERRE L'ECROU CONTROLER A NOUVEAU QUE LES REPERES SONT BIEN EN FACE QU'AND VOTRE AVANCE EST A 0,40mm AVANT LE PMH , SI VOUS ETES LEGEREMENT DECALE VOUS POUVEZ CORRIGER EN DEVISSANT LES 2 VIS DU STATOR ET EN REALIGNANT LES 2 REPERES PUIS RESSERREZ LES 2 VIS.

**8 DEMONTEZ LA BOBINE HT D ORIGINE**



9 REMPLACEZ LA PAR LA BOBINE MVT  
 FIXER LA BOBINE AU CHASSIS AFIN QUELLE SOIT A LA MASSE ET FIXEZ LE FIL JAUNE/VERT DU STATOR A LA MASSE  
 AINSI QUE LE FIL NOIR DU DIAGRAMME  
 CONNECTEZ LE FIL ORANGE DU DIAGRAMME SUR LA COSSE DE LA BOBINE HAUTE TENSION MVT

10 CONNECTEZ LE FIL ROUGE/NOIR DU STATOR AVEC LE FIL ROUGE/NOIR DU DIAGRAMME

11 CONNECTEZ LE FIL BLANC/NOIR DU DIAGRAMME SUR LE FIL DU COUPE CIRCUIT QUI COUPE L'ALLUMAGE PAR MISE A LA MASSE

CONNECTEZ LE FIL JAUNE DU STATOR AU FIL QUI ALIMENTE L'ECLAIRAGE EN PASSANT PAR LE REGULATEUR  
 CONNECTEZ LE FIL BLANC DU STATOR AVEC LE FIL QUI ALIMENTE LA BATTERIE EN PASSANT PAR LE REGULATEUR .

**Attention !** Placé entre le carter d'allumage et le moteur des entretoises pour décaler le carter et laisser l'air passer librement, ou effectuer des trous en haut et en bas du carter d'allumage pour le ventiler.

**AVANT LE POSE DE VOTRE ALLUMAGE PREMIUM**

DÉMONTREZ VOTRE BOUGIE, SI L'ÉLECTRODE CENTRALE EST DE COULEUR NOIRE, IL FAUT REMONTER DE 5 POINTS EN CARBURATION  
 SI L'ÉLECTRODE EST DE COULEUR CHOCOLAT OU GRISE - IL FAUT REMONTER DE 10 VOIR 15 POINTS EN GICLEUR.

**RACING CONNECTING FOR PREM 24**

