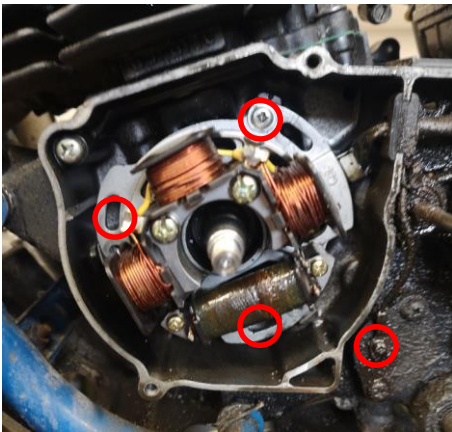
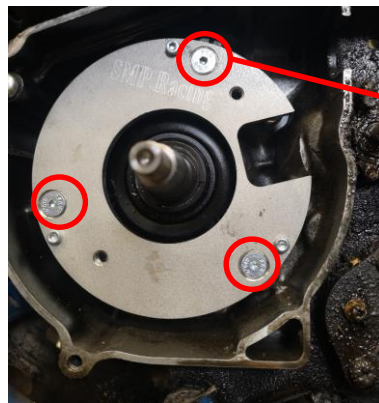


# Montering av MVT Premium på Suzuki TS50x



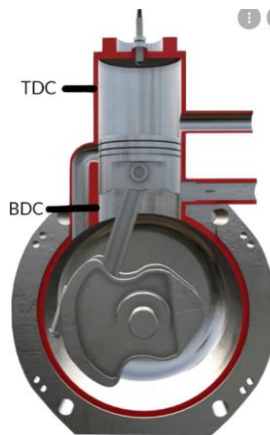
- 1) Demontera svänghjulsåpan
- 2) Demontera svänghjulet. Avdragare är nödvändigt
- 3) Demontera kilen på vevaxeln
- 4) Demontera kabeln till neutralgivaren
- 5) Demontera tändplattan, 3 skruv



- 4) Montera SMP adapterplatta med 3 medföljande skruv  
Loctite är att föredra på gängorna
- 5) Rengör konan på vevaxeln från eventuell rost/fett

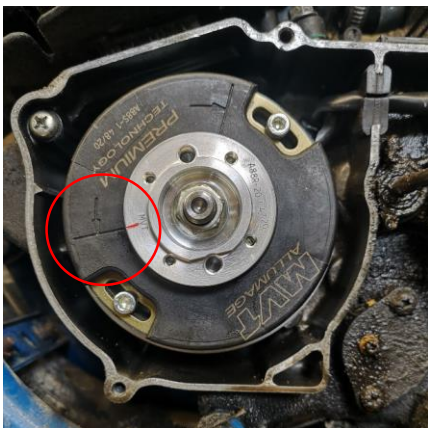


- 6) Montera statorn med 2st 25mm M6  
Loctite är att föredra på gängorna  
Se till att skruven hamnar i mitten på de avlånga spåren i statorn



Tändinställningsverktyg. För dig som vill ställa tändningen noga.  
11648

- 7) Ställ motorn med kolven längst upp i cylinder (TDC) **\*VIKTIGT**  
Vevaxeln är på "nollan" ganska många vevaxelgrader och det är viktigt att hamna exakt på nollan. Ett tändningsinställningsverktyg underlättar

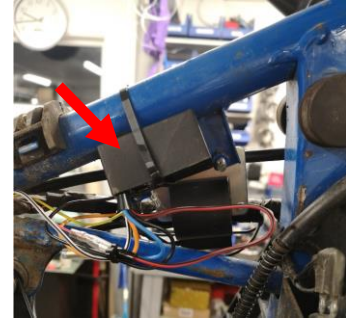


- 7) Montera svänghjulet. Ingen kil skall användas. Det röda strecket skall linjera med det vänstra sträcket på stator (moturs rotation)
- 8) Ett lätt knack på svänghjulet låser läget. Verifiera att stäcken möts när kolven är i sitt övre läge (TDC) innan mutter dras fast. Mutterknack underlättar.



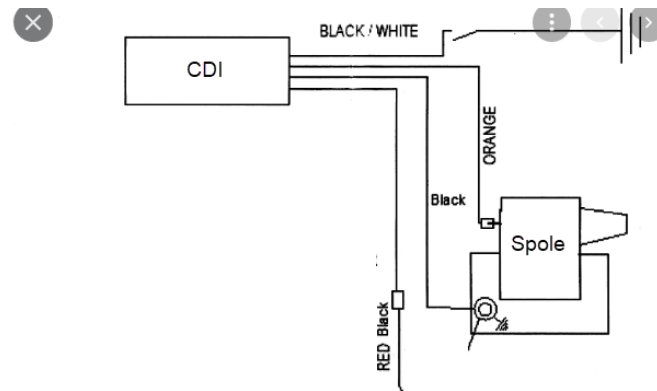
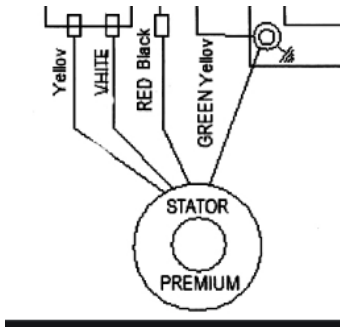
- 9) Original gummitätning kan användas. Klipp den mitt itu, montera på MVT kablar och tryck på plats.

# Montering av MVT Premium på Suzuki TS50x



- 10) Demontera bränsletank
- 11) Demontera original tändspole (2 skruv)
- 12) Demontera tändkabel från original spole och montera på MVT spole. **OBS.** olika storlek på skruv i tändspolen. Klipp av en bit på kabeln (10mm) innan kabeln gängas i spolen

- 13) Montera MVT tändspole, endast den främre skruven kan användas. Den bakre kan användas som jordpunkt.
- 14) Montera MVT CDI-box med buntband runt ramen.

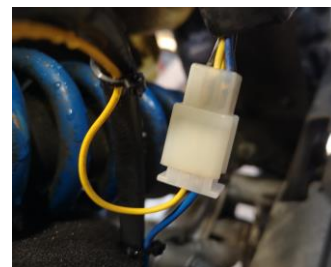
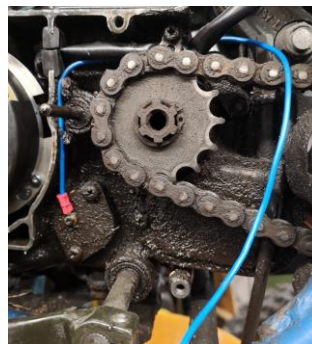


Kablar från stator/tändplatta:

Gul	Till gul i TS originalkontakt (se punkt 18)
Vit	Används ej
Röd/svart	Till rödsvart på CDI
Gul/grön	Jord

Kablar på CDI:

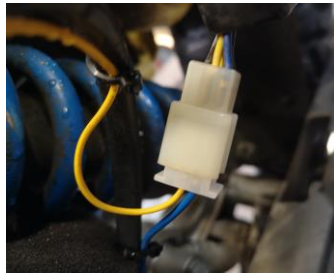
Svart/vit	Till röd/svart i TS originalkabelmatta (se punkt 16)
Orange	Till tändspole
Röd/svart	Till rödsvart från stator
Blå	Används ej om man inte vill ha varvstopp



16) **Dödare/tändning.** Vitsvart kabel på MVT CDI → Kopplas ihop med rödsvart kabel i originalkabelhärvan.

17) **Neutrallampa.** Ny kabel från neutralgivaren måste dras till originalkabelmattan. Kabeln kopplas in i originalkontakten bakom vänster sidokåpa. Blå mot blå.

# Montering av MVT Premium på Suzuki TS50x



- 18) Ljus.** Gul kabel från MVT stator skall kopplas in på gul kabel i originalkontakten bakom vänster sidokåpa. Man använder då TS originalspänningsregulator till ljus och batteriladdning. Jag valde att skaffa original "japankontakt" för att slippa klippa i originalkablaset. Original TS har 2 gula matningar till regulatorn. Här får man koppla in sig på den ena.