



INSTALLATIONS MANUAL:

HPI 210 1 cylinder 2 takt

universal tändning med integrerad 60W ljusspole

HPI – Kuilenstraat 97, 3960 Bree, Belgium
TEL: (0032) 089-46 74 39 | FAX: (0032) 089-47 33 28 | GSM: (0032) 0495-53 90 21
Email: hpi@hpi.be | Website: www.hpi.be

HPI vill tacka dig för ditt förtroende för våra produkter.

Läs denna bruksanvisning noggrant för att säkerställa många års njutning av denna specialiserade avancerade elektroniska enhet. Den här handboken visar hur du installerar statorn, svänghjulet, CDI- och tändspolen på rätt sätt.

Stator Installation:

Ta bort originaltändningen från din motor.

Beroende på motorns inställning ingår en monteringsplatta i denna uppsättning.

Denna monteringsplatta fungerar som en adapter mellan din motor och 210-tändningen.

Montera monteringsplattan på din motor.

- Leta reda på kabelutgången på din motor och placera statorn enligt detta hål.

Ta vid behov bort kontakten (se baksidan) och dra kabeln genom hålet.

Centrera statorn på monteringsplattan (om sådan finns) eller direkt på din motor. Skruva försiktigt fast statorn på din motor; Dra inte åt bultarna ännu.

Montering av svänghjul:

Svänghjulet måste placeras på vevaxeln eller på annat sätt på en axel som roterar med samma hastighet.

Placera kolven 2 mm före dess övre dödpunkt (TDC).

Placera svänghjulet på axeln och rikta in märket på rotorn med märket på statorn.

Detta läge motsvarar den maximala tändningsförställningen. (se bild på baksidan) Bilderna till höger visar vilket märke som ska justeras enligt rotationsriktningen.

Dubbelkolla att svänghjulet inte vidrör statorlindningarna.

Fäst svänghjulet på axeln.

Kontrollera cylinderns läge.

Justera vid behov inriktningen genom att vrida på statorplattan. • Fäst statorplattan.

För att få prestanda, försök att variera cylinderns position mellan 2 och 4 mm innan TDC.

Instruktioner för kabeldragning:

| | | |
|------------------------------------|----------------------|---|
| 1. Ljusspole | gul | Anslut 60W ljusspolen till din ljuskrets eller regulator |
| 1. HT-spole | orange svart ring | Anslut HT-spolen till ramen. Anslut den orange kabeln till HT-spolen, Anslut den svarta kabeln med ring till hållaren på HT-spolen och till ramen. |
| 1. 3-vägskontakt | för stator | Anslut statorns 3-vägskontakt direkt till CDI. Om du behöver leda kabeln genom ett trångt utrymme, Se baksidan för att ta bort kontakten från kabelväven. |
| 1. Stop | svart/vit | Anslut den svart-vita till ram/jord för ett nödstopp. |
| 1. Omkopplare Tändkurva | gul: gul/grön | anslut kurvknappen till dessa kablar. (Valfritt) Växla knappen för att välja önskad frammatningskurva. |

För att minimera elektriska störningar, försök att hålla alla kablar på ett säkert avstånd från tändkabeln. Fäst alla kablar på ramen och håll dem fria från heta platser och rörliga delar.

Var vänlig och observera följande kommentarer:

- CDI-enheten och kablar får inte utsättas för **mekanisk påfrestning**.
- CDI-enheten får inte utsättas för **stark värme** (inte bakom radiatoren, nära cylindern eller avgasröret).
- CDI-enheten får inte utsättas för **elektriska störningar** (inte i närheten av tändspolen).
- CDI-enheten får inte utsättas direkt för **vätskor** (vatten, bensin, olja,...).
- **Förläng INTE** kablar, detta kan orsaka störningar och skada på CDI:n eller motorn.

OBS!

När du använder M6-hålen på svänghjulet, (fläkt, svänghjulsavdragare,...)

Se till att bultarna inte sticker ut inuti svänghjulet!

Utskjutande bultar kan skada statorspolarna och ogiltigförklara garantin

Avdragare för svänghjul - 210V251

Var försiktig så att du inte skadar statorn när du tar bort svänghjulet! För att ta bort svänghjulet på ett säkert sätt kan HPI förse dig med en avdragare. Detta är en allmänt användbar svänghjulsavdragare, M27 – 1 mm stigning – vänster gänga.



Kurva omkopplare - 210V064

comes in handy. Easy mountable on your

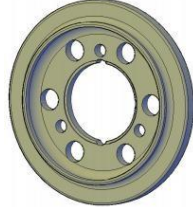


För CDI-enheter med 2 kurvor styrs kurvvalsknappen.

Tändkurvor:

Tröghetsskiva – 210V257

Om din motor kräver ett tyngre svänghjul kan du lägga till en tröghetsskiva till 210-tändningen. Tröghetsskivan är en skiva i rostfritt stål med en diameter på 95 mm, 280 gram, som är speciellt utformad för att passa perfekt på 210-svänghjulet.



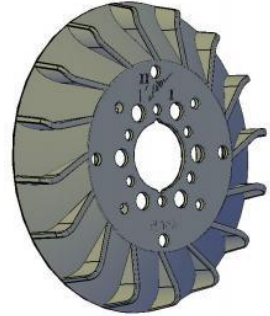
HT-spole med dubbla utgångar - 210V007

210-tändningen genererar 2 gnistor varje varv. Med hjälp av en HT-spole med dubbel utgång kan denna tändning användas på 2-cylindriga (180°) motorer.



Fläktblad – 210V256

Speciellt utvecklad för 210-tändningen, för att passa olika Vespa-motorer. Yttre diameter: 166 mm.

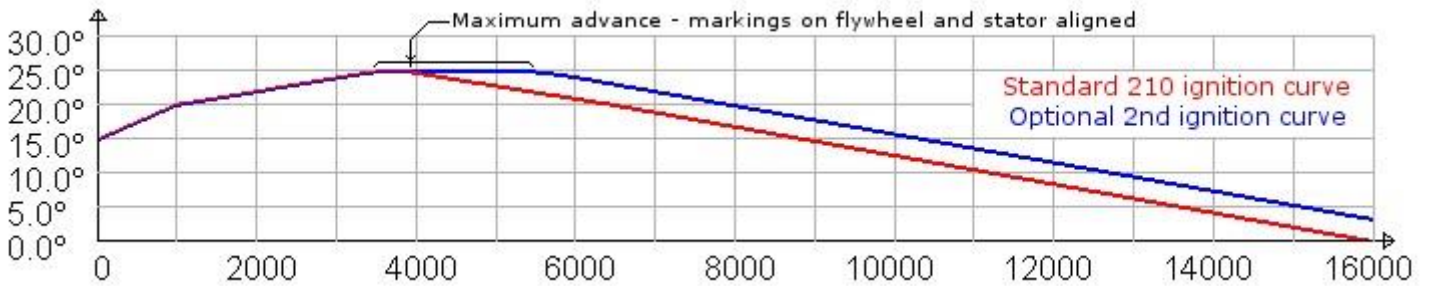
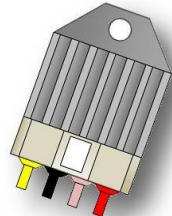


Likriktare för regulator – 210V261

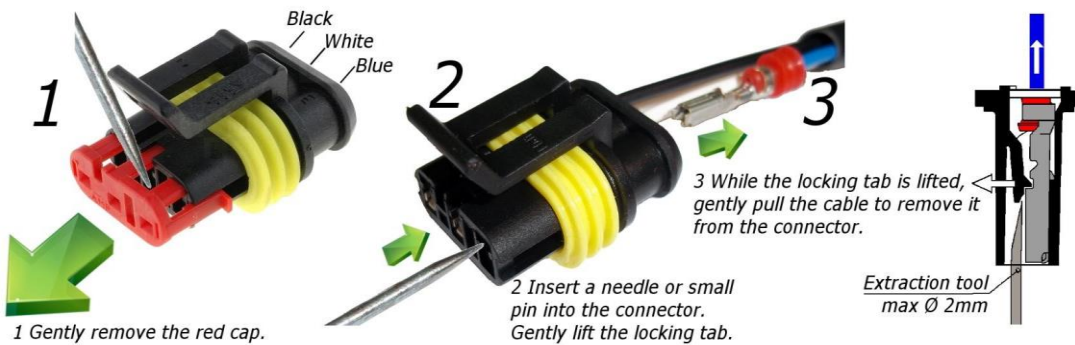
Om du behöver en reglerad spänning från den integrerade 60 W ljusspolen kan HPI leverera en regulator – likriktare för alla ändamål:

- 12V D:
- 12V
- AC: lampor, 12V AC+DC

batteri,



Connector removal:



To reassemble the plug, insert the terminals back in place till the locking tab clicks in and put back the red cap.

