



Q-LIGHT för 4 lampor GMC SIERRA 1500 22-

Art nr: Q900477
Montagesats: 93597



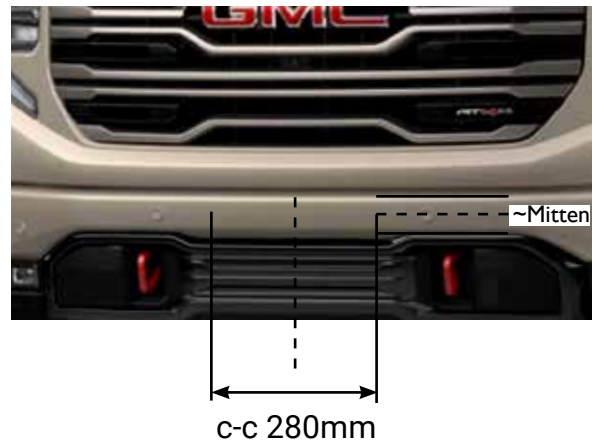
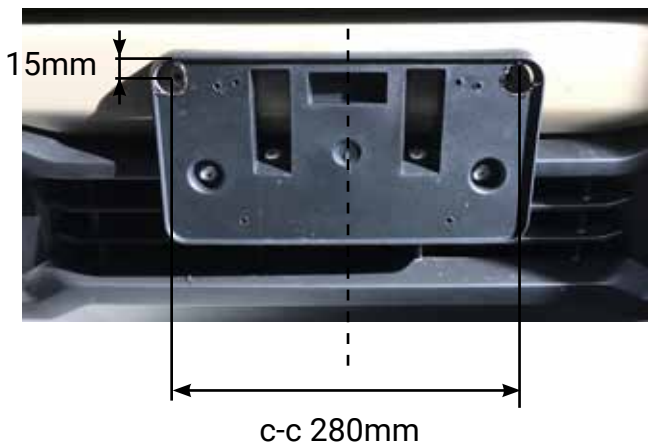
Installation

Produkten monteras genom håltagning i front

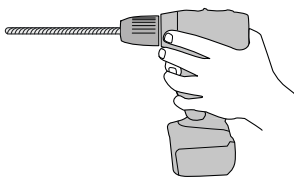




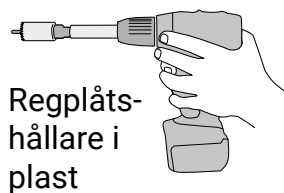
A. eller B.



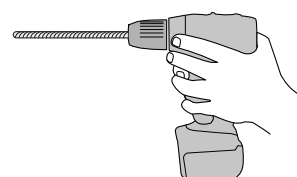
1. Ø9mm (2x)

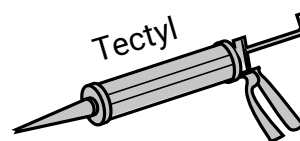


2. Ø25mm (2x)



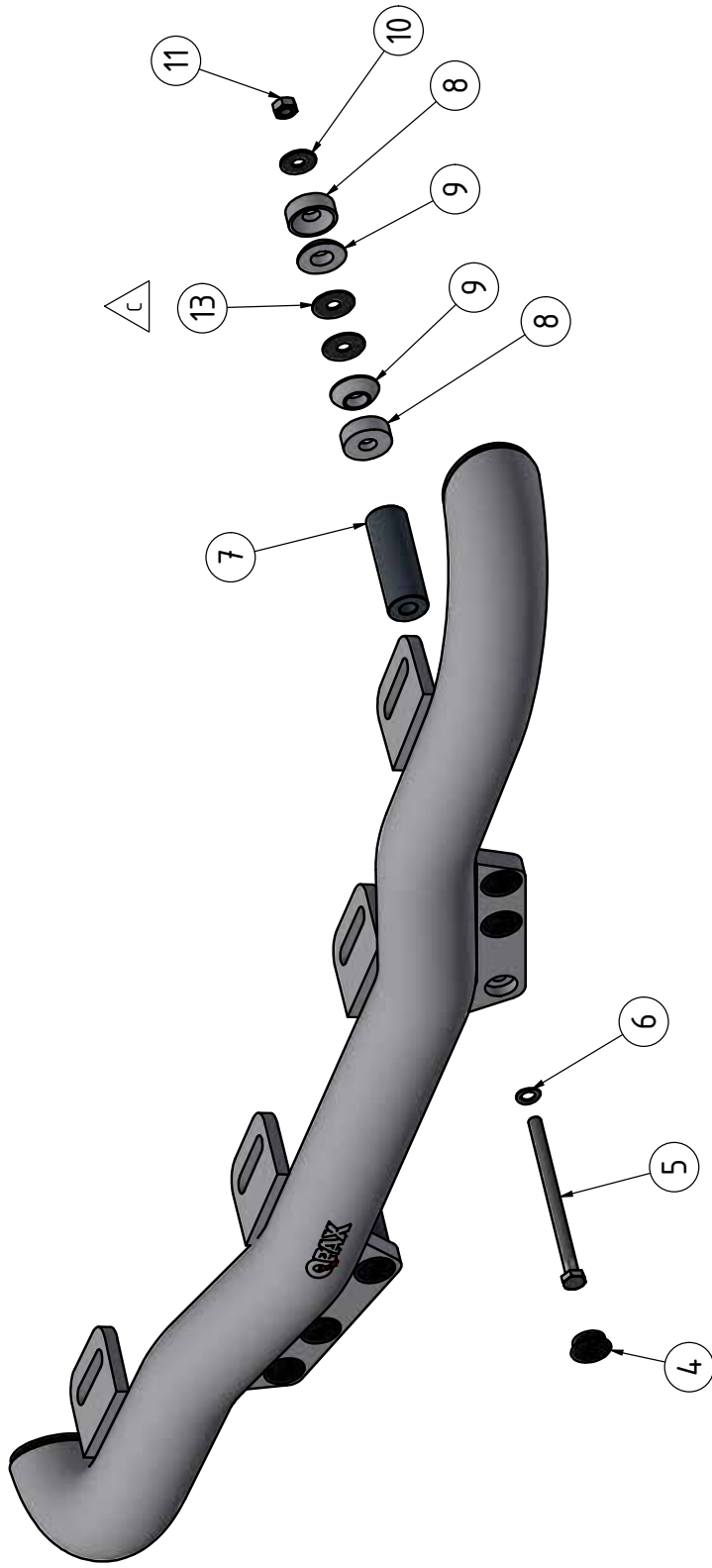
1. Ø9mm (2x)





Denna handling får inte kopieras utan vårt skriftliga medgivande och dess innehåll får inte yppas för tredje man och inte heller användas för något obehörigt ändamål.

Pos	Ant	SMST Titel	Dimension	Artikel nr/Referens
13	4	Planbricka nylon		50927
11	2	Mutter M8 Locking	M8 Lås	34204
10	2	Bricka bred	8x22x1,5	34314
9	4	Kulbricka hane	M10	100159
8	4	Kulbricka hona	M10	100158
7	2	Aludistans 70	Ø25x70	10895
6	2	Bricka fjäder M8 rostfri	15x8,6x0,8	34329
5	2	Skruv M6SH	M8x120	34151
4	6	Täcklock Ø20mm hål	Ø25(20)x10	50937
3	1	Dekal QPAX	54x17	60325
2	2	Täcklock	T=5	101140
1	1	Q-LIGHT extraljustäste	E63-152	
				Artikel nr/Referens



Nr	Ant	Ändring	Datum	Godk
B		Kulbrickor & mutter	2023-11-10	
C		Nylonbrickor	2026-03-10	

Konstr.	Ritad	Kop.	Kontr.	Ständ.	Godk.	Ersätter	Ersatt av
JNO	JNO					1 : 4	
Dnr ej annat anges, gäller SS-ISO 2788 - C och SMS 723 - B. Sveriskvalité för sveitar enligt SS - ISO 5817 nivå C.							
QPAX				Q-LIGHT 4 Design			
Tel: +46 (0)851760440				Mail: info@qpax.se			
				GMC Sierra 1500 22-			
				Filnamn		Datum	
				935597.idw		2023-10-05	
				Art. nr		Rev	
				93597		C	