

**CORSARO är med säkerhet den mest innovativa produkt inom detta område**



CORSARO revolutionerar begreppet LAPTIMER och datainsamlingsystem och definierar en ny teknisk steg på världsmarknaden.



Med S.E.P.L.A. (Starlane Enhanced Precision Laptiming Algorithm) funktionen ger detta en mycket hög tidtagning samt loggnings precision.

CORSARO projektet har gått in i minsta detalj, såsom tex tätningen, som inte bara utför vattenskydd utan är också elastisk SDGS (Starlane Packning Dämpning System), ett antivibrationssystem integrerat i laptimerns chassi, vilket gör att den skyddar den interna elektroniken mot skadliga vibrationer.

SDGS är exklusivt för Starlane.

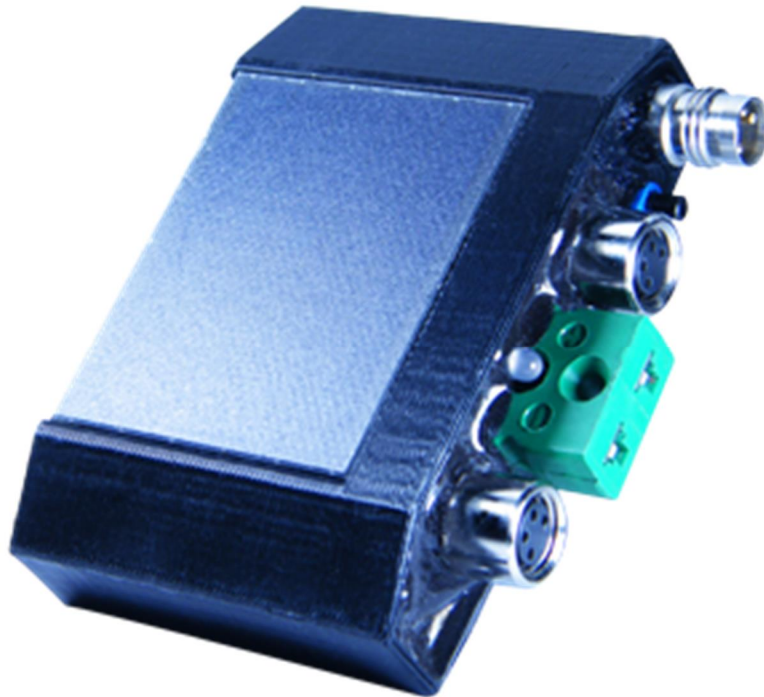
Starlane har lång erfarenhet och har utvecklat denna vibrationsdämpning utifrån alla olika tävlingsmiljöer och monterings möjligheter våra Laptimer utsätts för .



Alla detaljer i Corsaro har anpassats för maximal användarbarhet som tex nätsladden på CORSARO har utformats för att tillåta maximal installations flexibilitet. Den speciella kabeln genomföring ger en vattentät och total flexibilitet , det möjliggör att styra kabeln i varje riktning efter de olika installationskrav som krävs

Denna lösning leder inte till någon ökning på enheten tjocklek och kan inte jämföras med de skrymmande stela kontakter som vanligtvis används och som sticker ut flera centimeter från baksidan av instrumentet och som då skapar stora hinder vid installationen.

Micro-USB-uttag kan du enkelt ladda det inbyggda batteriet i de fall då instrumentet inte drivs av bilens batteri.



**WID-A MINIATYR TRÅDLÖS  
MODUL (67mm X 45mm X  
16mm)  
Med internt batteri och solcell  
för att hålla laddning**

WID-A PRO (kod WAP)

Tillgängliga ingångar:

- Vatten Temperatur
- Thermocouple K för avgastemperatur
- Varvtal RPM
- Hjul hastighet
- Analog ingång för TPS (gasspjällsensorn)

Strömförsörjning:

- Intern Batteri med solpanel
- Eller 5-15V

WID-A XS (kod WAXS)

Tillgängliga ingångar:

- Vatten temperatur
- Thermocouple K för avgastemperatur
- Varvtal RPM
- Hjul hastighet
- Analog ingång för TPS (gasspjällsensorn)

Strömförsörjning: 5-15V

Sensorer är extrautrustning, vissa som t ex. RPM, TPS och hjulhastigheten, kan kopplas in direkt utan att behöva köpa extra sensorer.

RID-LAMBDA (kod RID2RLT) kommer med BOSCH LSU4 Wide Band Lambda sensor och med hjälp av den medföljande sändaren tar CORSARO emot information om luft / bränsleblandning, motorvarvtal och Throttle Position.



OM DU INTE VILL ATT ANVÄNDA datorn eller trycka på knapparna på banan, SAFD-2 FUNKTIONEN (Starlane Automatic Finish line Detection), kommer automatiskt att sätta sin egen mållinje samt mellantidslinjer efter 2 varvs körning på banan.



CORSARO använder Bluetooth för nedladdning av data till din dator.

Digirace-MMX programvara gör det möjligt att analysera den hämtade datan. Appar för Android och iOS kommer att finnas.

En annan funktion som gör unik CORSARO är möjligheten att vara ansluten till den trådlösa WID (Wireless Input Device) expansionsmodul som tillåter import av data från externa sensorer (t ex. Spjäll, stötdämpning, etc) eller från CAN BUS uttaget på fordonet, detta är unikt för Starlane

#### Corsaro EGENSKAPER

1) GPS + GLONASS (2 olika GPS system) är inbyggd i instrumentet:

CORSARO innehåller nu 2 olika system för mottagning av satelliter vilket gör att precisionen på loggning av hastighet, bana och varvtid ökar markant.

2) Man kan säga adjö till alla opraktiskt infraröda sändarna uppsatta utmed banan:

Användning av GPS + GLONASS-system är avsett att detektera varvtid, CORSARO arbetar helt utan IR sändare som glöms kvar på banan, stjäls eller får batteritorsk

### 3) HANTERING AV mållinje och 3 mellantider:

med hjälp av Ban bibliotek, i enheten eller i DigiRaceMMX programvara, kan du ställa in koordinaterna för fyra punkter (huvud mållinjen + 3 valfria mellantider). När du korsar en mållinje eller ett mellanliggande punkt, kommer CORSARO visa den relativa mellantiden. Du kan därför snabbt utvärdera din egen prestation.

### 4) uppgift om IDEAL TID:

genom att hantera mellantider kan CORSARO beräkna tiden en förare kan idealt uppnå för varje enskild session. Denna funktion erhålls genom att addera de bästa sektionerna. Detta kommer att hjälpa dig att förstå vilken bästa varvtid du kan få om det tex inte hade funnits någon trafik i en specifik punkt i spåret eller om du inte gjort den där missen vid inbromsningen.

### 5) DUBBEL FUNKTION "BÄSTA VARV" LED:

LED "BÄSTA VARV" tänds om du har förbättrat din tid mot föregående varv och den kommer att blinka om varvet du just har gjort är det bästa i denna omgång.

Om du har ställt in punkter för mellantider, kommer även LED att indikera snabbare än förra varvet/snabbast i denna omgång

### 6) GPS hastighetsmätning:

Fördelen med att använda en GPS + GLONASS-systemet är också att du kan mäta fordonets hastighet med den högsta graden av noggrannhet utan att behöva installera någon sensor på fordonet. Ingen användar inställning krävs och, framför allt, varje mätning alltid korrekt, den förändras inte av olika däckdimensioner eller hjul som spinner.

### 7) VARVTALS INDIKATOR \* med ställbara SHIFT LIGHT:

CORSARO är inte bara en kronometer och varvräknare, men också en varvräknare för motorn. Du kan ställa när du vill få shiftlight att lysa. Motorvarvtalet kan mätas genom att montera den induktiva kabeln i närheten av en tändspole eller genom att ansluta signalledningen till den ursprungliga kabeln till fordonets varvräknare.

### 8) Växlings INDIKATOR \* och vattentemperatur \* med ställbara LARM:

Corsaro kan också indikera vald växel genom att beräkna förhållandet mellan motorvarv och hjulhastigheten. Det kan också indikera vattentemperaturen med hjälp av en temperatursensor valfritt.

### 9) Ingång för avgas- eller oljetemperatur \* med ställbara LARM:

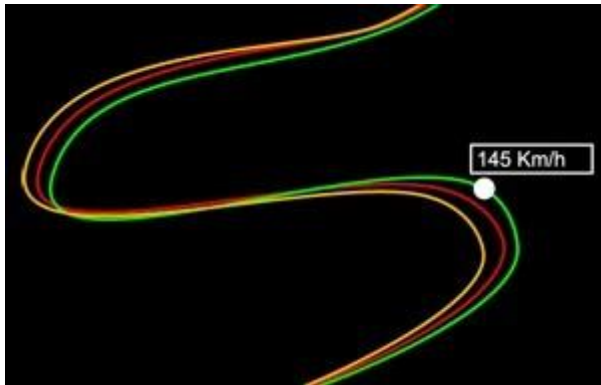
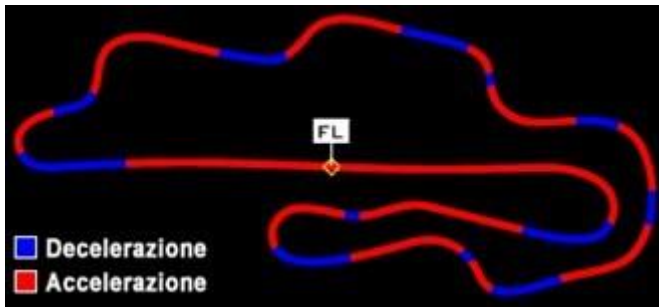
CORSARO levereras med en särskild ingång för tillval av termoelement typ K att visa avgastemperaturen, som behövs för korrekt förbränning på 2 taktmotorer, eller för tex oljetemperaturen för 4-taktmotorer.

10) DUBBEL TIMRÄKNARE FÖR DET PERFEKTA PERIODISKA underhållet av fordonet:

CORSARO har två timräknare som kan vara separat återställa för periodiskt underhåll av fordonet. Timräknare aktiveras av Varvtals-signalen och/eller GPS + GLONASS hastighetssignal. Denna lösning kan driva timräknaren även om du inte vill ansluta varvräknar signalen.

11) Bluetooth 4,0 DATA NEDLADDNING:

CORSARO har Bluetooth 4,0 funktioner för att ställa in div parametrar och för att ladda ner sparad data som du sedan kan analysera direkt i programvaran DigiRace-MMX.



12) DIGIRACE MMX SOFTWARE: DigiRace-MMX programvaran levereras med CORSARO Med den kan du, analysera och skriva ut de uppgifter som lagrats samt grafiskt visa de banor du har kört på med de aktuella acceleration och retardation avsnitten (Röd eller blå färg) du kan även jämföra ett varv med ett annan mm .

13) 999-VARVS minne med automatisk hantering av 99 sessioner:

CORSARO skapar automatiskt en ny session när du börjar logga ditt pass. Detta innebär att du kan analysera de gånger du har sparat under de olika sessionerna även vid slutet av dagen utan att behöva ta bort minnet. Du kan lagra datum och tid för varje enskild session samt den totala tiden, mellan, högsta hastighet och max. motorvarv för varje varv.

14) ALDRIG FULLT MINNE: Med CORSARO får du aldrig problem med att den inte vill lagra data pga att minnet är fullt , när minnet närmar sig att bli fullt raderar CORSARO automatiskt de äldsta datat i minnet.

15) LAGRING AV mållinjen KOORDINATER: du kan lagra koordinaterna för mållinjen av de banor du tränar på oftast. Du kan lagra upp till 16 banor och enkelt ladda upp mållinjen av den aktuella banan.

16) MONOCHROMATIC BACKLIT stor DISPLAY med PEKSKÄRM:

CORSARO levereras med en bildskärm med hjälp transflletive teknik, vilket möjliggör full läsbarhet även i direkt solljus när bakgrundsbelysningen är avstängd.

Den kraftiga känsliga pekskärm gör det lätt att hantera enheten även när du använder handskar. För denna lösning har Starlane utvecklingen ett ikonbaserat användargränssnitt som gör det möjligt att analysera alla lagrade data och ställa in alla önskade funktioner i en oöverträffad användarvänligt sätt.

17) INBYGGT batteri och EXTERN FÖRSÖRJNING: utrustad med intern hög kapacitet litiumbatteri men kan även användas genom 12V bilbatteri. Dessutom har CORSARO kraftfulla energisparande funktioner och själv öpower-offö funktioner som användaren själv kan ställa in för att få ut det bästa av batteriets prestanda. Den levereras med kabel för batterianslutningen och med en kontakt på ena sidan av instrumentet för enkel inkoppling.

18) CORSARO är vattenavvisande och kan även användas i händelse av regn.

Specifikationer:

Automatisk LAPTIMER med 1/100 sekund upplösning

10Hz. GPS + GLONASS detektionssystem med luftfarts algoritmer

Automatisk mållinjen och mellantits positioneringsfunktion utan åtgärder från användaren (SAFD2)

Beräkning av den uppnåbara Ideal Time

Beräkning och visualisering av 3 Mellantider

Digital varvtalsindikator \*

GPS hastighetsindikering

Växel Indikator \*

Vatten Temp

Termoelement av K 1000 ° C termometer \*

Inställbar vatten och termotemperaturlarm \*

Max. visning av varvtal = 32 tusen; max. hastighet = 350 km / h eller 218 Mah \*

Inställbar Shift Light \*

Inställbart antal pulser per RPM \*

Dubbel timmätare för motorunderhåll

Bluetooth 4,0 Data nedladdning

Minnen av 999 varv som kan hanteras på 99 sessioner

Lagring av max. RPM och hastighet för varje enskild varv \*

Hastighet indikationen Km / h eller mph

Inställbar själv avstängning

Inställbara energisparfunktioner

Inställbar huvudskärm

128x64 bakgrundsbelyst Monochromatic grafisk display med pekskärm

Vattentålig

Mått: bredd 95 mm - höjd 61 mm - djup 19,5 mm - vikt 95 g

Stömmatning: inbyggd i litiumbatteri eller extern fordon 12volts batteri

Universellt montage

DigiRace-MMX programvara tillgänglig för nedladdning

Avsedd användning: Bil - Motocykel - Scooter - Kart – ATV

Innehållet i paketet för CORSARO (CORS):

N ° 1 CORSARO enhet

N ° 1 Monteringskit

N ° 1 kabel för 12V matning

N ° 1 Bruksanvisning



NEW DATAANALYS programvara för alla STARLANE SYSTEMS

DIGIRACE-MMX

OS krav: Windows 8, Windows 7, Windows XP, Vista, (Apple-användare kan installera Digirace-MMX om en Windows-emulering paket körs på datorn).

DIGIRACE-MMX programvara för analys och utskrift av körda pass

Det gränssnittet i DigiRace-MMX är så användarvänligt och intuitivt att du kan analysera insamlade data snabbt och korrekt.

Digirace-MMX innehåller 2 olika analys nivåer som gör det möjligt för nybörjar användaren att aktivera enkel analys och den skickligaste kan byta till det professionella gränssnitt.

Det kan användas med alla Starlane enheter (ex. Stealth GPS-3, Athon XS, DaVinci, etc.) genom att välja den aktuella modellen i menyn.

De viktigaste funktionerna i DIGIRACE-MMX (Version 2,01 när detta skrivs)

Nedladdning av varvtider och testsessioner .

Analys och grafik av spårval som detekteras av GPS-systemet.

Video och satellit integration med data.

Analys, utskrift och av sparad data.

Analys, utskrift av sessioner du har sparat tidigare.

Val mellan Simplified och Professional gränssnitt.

Exportera data i CSV-format för Excel.

Lap export för [WWW.STARDROME.COM](http://WWW.STARDROME.COM) Community.



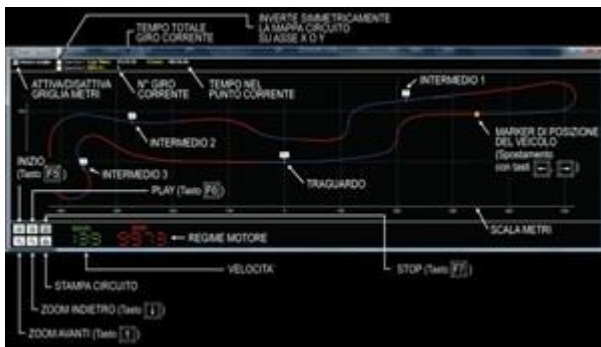
NU MED INTEGRERING AV dina videor i analysen och DATA OVERLAY VIDEO EXPORT.

SATELLITVY integrerade i PROGRAMMET  
Du ser ditt spårval samt mål och mellantids punkter direkt i en satellit vy.



Zoombar JÄMFÖRELSE mellan olika varv i en satellitvy.

## GPS TRACK



Här analyserar du ditt spårval. De röda och blå områden indikerar respektive acceleration och retardation faser. Fordonets position indikeras med en gul markering du kan ordna själv flytta dig framåt genom att använda musen eller, piltangenter.

## Spår JÄMFÖRELSE



Du kan överlappa flera olika varv för att jämföra.

Med reservation för felskrivningar, Laptimer Sweden.