

Storlek	Halsomkrets	Bröstkrets	Höftomkrets	Ryggängd
<b>S</b>	Ca 27-35 cm	Ca 47-56 cm	Ca 36-46 cm	Ca 40-50 cm
<b>M</b>	Ca 31-39 cm	Ca 55-65 cm	Ca 40-50 cm	Ca 50-60 cm
<b>L</b>	Ca 35-43 cm	Ca 65-75 cm	Ca 45-55 cm	Ca 55-65 cm
<b>XL</b>	Ca 42-50 cm	Ca 74-84 cm	Ca 54-65 cm	Ca 60-70 cm

## Klippinstruktion Kaisla neoprenväst

OBS! Prova alltid västen på hunden innan du börjar klippa. Det kan vara lite knepigt när magdelen ännu inte är öppnad, men syftet är framför allt att kontrollera om rygg längden är rätt.

### **Om rygg längden passar**

Klipp upp magdelen enligt det mönster som ligger närmast svansen.

### **Om rygg längden behöver kortas med ca 5 cm**

Klipp magdelen enligt mönstret som ligger närmast bröstet.

### **Om rygg längden behöver kortas med ca 10 cm**

Rita av mönstret på västen och flytta det 5 cm framåt innan du klipper.

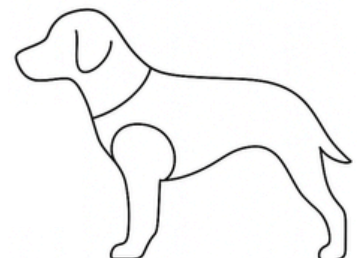
Västen kan anpassas på flera sätt. Till exempel kan flikarna för bakbenen klippas bort om du vill.

Halsöppning och benhål kan också formas efter behov. Vid "axlarna" finns fram- och tillbaka-sömmar där öppningarna kan göras bredare.

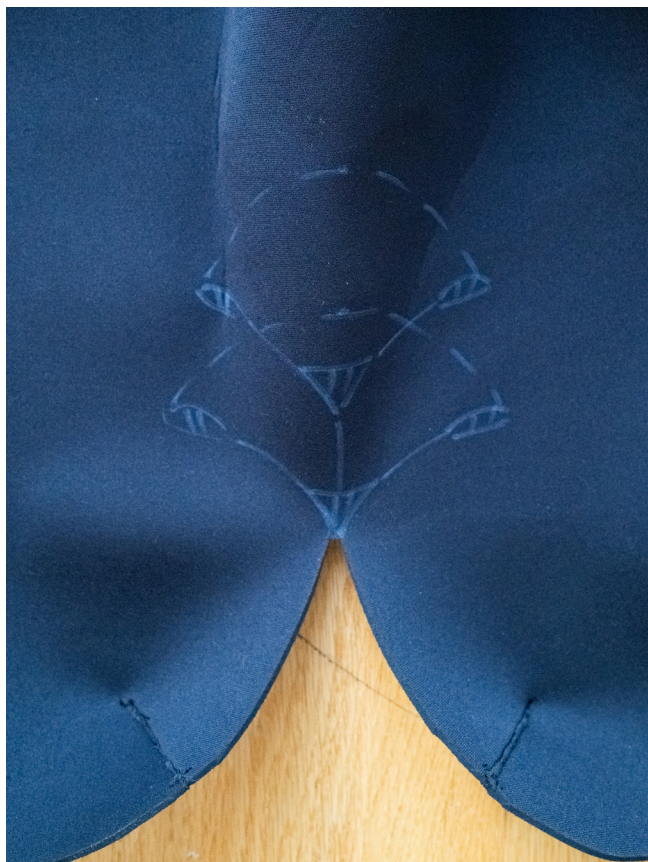
Om västen går hela vägen ut till de yttersta kardborrefästena, kan du klippa bort de fästena som hamnar på insidan.

*Prova alltid västen igen innan du klipper och markera med penna var du ska klippa.*

Västens yttersta kardborrefästen har löstagbara mjuka delar som skyddar fästena från smuts. Om motsvarande hakar inte når dit fastnar det lätt skräp på dem. Dessa delar kan vid behov tas bort, klippas till och flyttas till det ställe där de bäst behövs.



## Klippinstruktion Kaisla neoprenväst



### **Rygglängden passar**

Här har man klippt upp magdelen enligt det mönster som ligger närmast svansen.