

Förardisplayer (DDS aktiverat)

Använd knappen eller för att bläddra upp eller ned och visa någon av displayerna nedan.

Mer information om förardisplayer finns på SE5000.com

Kvarvarande körtid

Kvarvarande körtid till nästa aktivitet

Nästa aktivitet (dygnsvilan påbörjas)

Vyn Kvarvarande körtid visas

Hur lång vilan måste vara för att ge mer körtid

Kvarvarande vilotid

Förarens aktuella aktivitet (vilar)

Kvarvarande vilotid innan mer körtid finns tillgänglig

Aktuell aktivitet för förare 2 (tillgänglig)

Tillgänglig körtid efter den här rasten/vilan

Översikt

Körtid sedan senaste rast/vila

Förarens aktuella aktivitet

Sammanlagd vilotid för förare 1

Aktuell aktivitet för förare 2

Lokal tid

Aktivitetens varaktighet för förare 2

Hastighet och vägmätare

Typ av kort isatt i fack 1

Aktuell hastighet

Typ av kort isatt i fack 2

Vägmätarställning



Snabbguide förare

Sätt i kortet

- Håll ned knappen märkt **1** (om du är förare 1) tills kortfacket lossnar. Tryck på **2** om du är förare 2.
- Sätt i kortet med kretsen riktad uppåt.
- Tryck fast kortet i kortfacket.
- Stäng facket genom att trycka in det försiktigt.

Fordonet måste stå stilla när du ska sätta i eller ta ut ett kort.

Ta ut (mata ut) kortet

- Håll ned knapp **1** om du är förare 1. Tryck på **2** om du är förare 2.
- Du uppmanas att välja slutland. Använd pilknapparna för att flytta till slutlandet. Bekräfta genom att trycka på knappen **OK**.
- Facket öppnas. Tryck på kortet undertill genom öppningen i facket så lossnar kortet.

Vila tills nu? NEJ

Exempel: Du kom fram den 23/11 klockan 15:23 och tog ut kortet. Du utförde annat arbete fram till 17:00. Du vilade fram till den 23/11 klockan 20:37 då du satte i kortet igen.

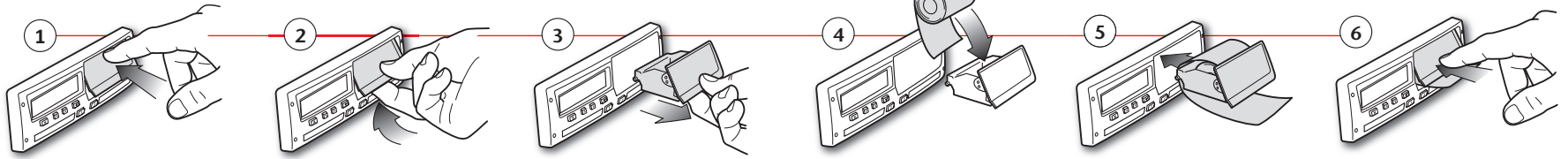
- Välj och bekräfta **NEJ**.
- Bekräfta *Lägga till manuell angivelse* med JA.
- Följande visas. Datum och lokal tid visas för det senaste uttaget av kortet.
- Välj och bekräfta aktiviteten *Arbete*.
- Följande visas. Justera och bekräfta tiden (timmen och minuten) till den tid då aktiviteten avslutades.
- Välj och bekräfta aktiviteten *Vila*. I det här exemplet finns det inte något som behöver justeras.
- Fortsätt med steg 4 i kapitlet *Vila tills nu?* JA.

Manuella inmatningar

Under den manuella inmatningen kan du använda knappen för att gå tillbaka till föregående val eller bakåt i displaymenyn innan du bekräftar.

- Sätt i förarkortet och vänta tills det att färdskrivaren har behandlat förarkortets data. Displayen visar kortinnehavarens namn, datum och tid för det senaste tillfället då kortet togs ut och lokal tid/avvikelse från UTC.
- Fortsätt med *Vila tills nu? JA* eller **NEJ**. Obs: När tidsgränsen har uppnåtts (1 eller 20 minuter), kan manuella inmatningar inte längre utföras.
- Välj och bekräfta *Slutland* för den nuvarande arbetsdagen.
- Välj och bekräfta *Startland* för den senaste arbetsdagen.
- Bekräfta om du vill ha en utskrift eller inte.
- Välj **JA** för att bekräfta inmatningarna eller **NEJ** för att ta bort eller ändra inmatningarna.
- Du är nu redo för körning.

Byte av pappersrulle



Utskrifter

Obs! För uteslutna delar, se förarkortets utskrift.

Stoneridge	24-timmars förarkort
▼ 06/03/2009 10:32 (UTC)	Utskriftens datum och tid (UTC-tid)
24h	Typ av utskrift (24-timmars, kort)
Andersson Richard	Kortinnehavarens efternamn
Richard	Kortinnehavarens förnamn
S /00007001106910 0 0	Kortets och landets identifieringsnummer
20/02/2012	Förarkortets sista giltighetsdag
1234567890ABCDEF	Fordonets chassinummer
S /ABC 123	Registrerande medlemsstat och fordonets registreringsnummer
Stoneridge Electronics	Färdskrivarens tillverkare
900208R7.1/26R01	Färdskrivarens artikelnummer
Johansson and Sons	Verkstad ansvarig för den senaste kalibreringen
S / 0 0 0 1 1 6 0 0	Verkstadens kortnummer
23/09/2008	Datum för senaste kalibrering
S / 0 0 0 1 2 3 0 0	Senaste kontrollen som föraren har genomgått
23/01/2009	Förfrågningsdatum och räkneverk för kortnärvaro
06/03/2009 52	Förarkort i fack 1
S /ABC 123	Registreringsnummer för det fordon i vilket kortet är isatt
0 km	Fordonets vägmätarställning när kortet sattes i
08:55 00h01	Aktiviteter med förarkortet isatt, med starttid och tidslängd
08:56 00h01	
08:57 01h25	
10:22 00h01	
10:23 00h09	
1 km; 1 km	Kortet tas ut: Fordonets vägmätarställning och färdsträcka sedan senaste isättningen för vilken vägmätarställningen är känd
08:53 S	Daglig sammanfattning av aktiviteter, information om start och slut (tid, plats och vägmätare)
00h02 1 km	
08h54 01h25	
00h11 ? 00h00	
10h30	
27/02/2009 16:32	Senaste fem händelserna och felen från förarkortet
111 93h41	
S /ABC 123	
05/03/2009 15:20	
X35 17h32	
S /ABC 123	
05/03/2009 15:20	
111 17h32	
S /ABC 123	
06/03/2009 08:55	
X35 01h37	
S /ABC 123	
06/03/2009 08:55	
111 01h37	
S /ABC 123	
00 03/03/2009 09:15	Senaste fem händelserna och felen från färdskrivaren
X35 05h10	
00 03/03/2009 09:15	
111 05h10	
01 03/03/2009 14:26	
!08 (1) 48h53	
07 05/03/2009 15:20	
X35 19h12	
S /00007001106910 0 0	
S /00007001106880 0 0	
07 05/03/2009 15:20	
111 19h12	
S /00007001106910 0 0	
S /00007001106880 0 0	
.....	Kontrollplats
.....	Kontrollantens signatur
.....	Förarens signatur

Stoneridge	24-timmars färdskrivare
▼ 06/03/2009 10:39 (UTC)	Utskriftens datum och tid (UTC-tid)
24h	Typ av utskrift (24-timmars, färdskrivare)
Andersson Richard	Kortinnehavarens efternamn (förare 1)
Richard	Kortinnehavarens förnamn (förare 1)
S /00007001106910 0 0	Kortets och landets identifieringsnummer
20/02/2012	Förarkortets sista giltighetsdag
Schmidt Magnus	Kortinnehavarens efternamn (förare 2)
Magnus	Kortinnehavarens förnamn (förare 2)
S /00007001106880 0 0	Kortets och landets identifieringsnummer
20/02/2012	Förarkortets sista giltighetsdag för förare 2
06/03/2009	Förarnas aktiviteter lagras i färdskrivaren per fack och i kronologisk ordningsföljd
0 - 1 km	Förfrågningsdatum
Andersson Richard	Bilens vägmätarställning klockan 00:00 och 24:00
S /00007001106910 0 0	Förare 1
20/02/2012	Registrerande medlemsstat och fordonets registreringsnummer för föregående fordon som använts
S /ABC 123	Datum och tid då kortet togs ut ur föregående fordon
03/03/2009 11:45	
0 km	Fordonets vägmätarställning när kortet sattes i
00:00 08:53 08h53	Aktiviteter med starttid och tidslängd
0 km; 0 km	
0 km	
08:53 08:55 00h02	
0 km; 0 km	
Andersson Richard	
S /00007001106910 0 0	
20/02/2012	
S /ABC 123	
06/03/2009 10:26	
0 km	
08:55 00h01	
08:56 00h01	
08:57 01h25	
10:22 00h01	
10:23 00h16	
1 km; 1 km	Förare 2
Schmidt Magnus	
S /00007001106880 0 0	
20/02/2012	
S /ABC 123	
05/03/2009 14:40	
0 km	
00:00 08h53	
0 km; 0 km	
0 km	
08:53 00h02	
0 km; 0 km	
Schmidt Magnus	
S /00007001106880 0 0	
20/02/2012	
S /ABC 123	
06/03/2009 10:25	
0 km	
08:55 00h01	M = Manuella inmatningar av föraraktiviteter
08:56 01h43	* = Viloperiod på minst en timme
1 km; 1 km	
00h00 0 km	Sammanfattning av perioder utan kort i facket för förare 1
00h02 00h00	
00h00	
00h00 00h02	Sammanfattning av perioder utan kort i facket för förare 2
00h00	
Andersson Richard	
S /00007001106910 0 0	
08:53 S	Daglig sammanfattning av aktiviteter, information om start och slut (tid, plats och vägmätare) (förare 1)
00h02 1 km	
08h54 01h25	
00h16	
10h37	
Schmidt Magnus	
S /00007001106880 0 0	
08:53 S	Daglig sammanfattning av aktiviteter, information om start och slut (tid, plats och vägmätare) (förare 2)
0 km	
00h00 1 km	
00h00 08h54	
01h43	
10h37	