

kuraray

Noritake

HIGHLIGHTS

EN PUBLIKATION FRÅN KURARAY EUROPE BENELUX, NORDICS & BALTICS. SEPTEMBER 2022

FASADSPECIALISTEN

PANAVIA™ Veneer LC



NYHET

BESÖK OSS PÅ SWEDENTAL
DEN 16–18 NOVEMBER I MONTER NR B01:54

BORN IN JAPAN

kuraraynoritake.eu

PANAVIA™ VENEER LC



200_{SEK}
ARBETSTID*

BEMÄSTRA HÖGESTETISK CEMENTERING

Fasader, speciellt tunna skalfasader, kräver speciella egenskaper hos ett cement. Kuraray Noritake Dental introducerar det nya PANAVIA™ Veneer LC som ger dig allt du behöver och lite till. Slipp stressen innan härdningen startar och börja använda PANAVIA™ Veneer LC!

PANAVIA™ Veneer LC är speciellt designat för att erbjuda den bästa hanteringen för placering av fasader och även för inlägg och onlays. I vårt nya ljushärdande cement har vi använt etablerade teknologier från andra PANAVIA™-cement och samtidigt inkluderat produktspecifika egenskaper. PANAVIA™ Veneer LC ger dig välkänd, pålitlig bindningsstyrka, högteknologisk härdningsteknologi, utökad arbetstid, behaglig konsistens, smidigt avlägsnande av överskott och kanske viktigast, hög estetik!

*Arbetstid under omgivande ljus (8 000 lux): 200 sekunder.

FÖR MER INFORMATION

kuraraynoritake.eu/se/panavia-veneer



HÄRDNINGSTEKNOLOGI

FÖRDELAR MED:

DEN MODIFIERADE HÄRDNINGSTEKNOLOGIN

- ✓ Utökad arbetstid; 200 sek*
- ✓ Omedelbar försegling av det tand-adhesiva gränssnittet
- ✓ Pålitlig hög bindningsstyrka
- ✓ Högestetiska resultat tack vare färgstabilitet

INNOVATIV HÄRDNINGSTEKNOLOGI

PANAVIA™ Veneer LC är ett ljushärdande cement som kombinerar flera teknologier för att ge dig högsta möjliga bindningsstyrka.

FÖRSEGLING AV GRÄNSSNITTET

En modifierad teknologi för kontakthårdning används för att ge en längre arbetstid men bibehålla den höga bindningsstyrka som PANAVIA™ är välkänt för. PANAVIA™ Veneer LC, i kombination med PANAVIA™ V5 Tooth Primer, bidrar med ett viktigt kemiskt element till ett ljushärdande cement.

När PANAVIA™ Veneer LC pastan kommer i kontakt med självetsande primer PANAVIA™ V5 Tooth Primer, förseglar den för tandstruktur (dentin och emalj) det tand-adhesiva gränssnittet. Denna "milda" kontakthårdning initierar polymeriseringen endast vid det adhesiva gränssnittet och åstadkommer en stark omedelbar bindning till emalj och dentin, men påverkar inte stelningen av cementet och därför inte heller arbetstiden.

ARBETSTID

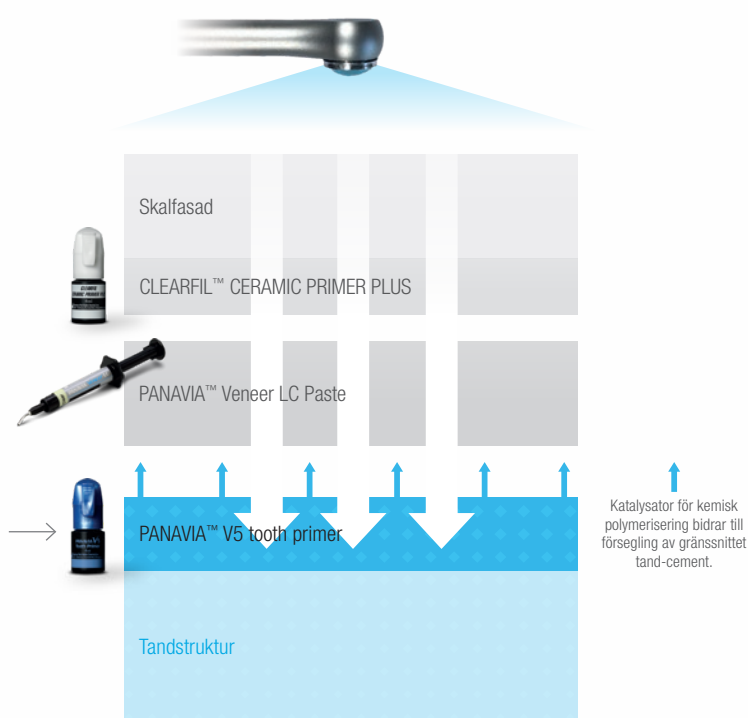
Vid procedurer med cementering, är det flera externa faktorer som påverkar arbetstiden. Teknologin bakom PANAVIA™ Veneer LC tar hänsyn till dessa faktorer. Teknologin för kontakthårdning ger en omedelbar försegling av gränssnittet mot tanden. Grunden för höga bindningsstyrkor. Ljushärdningsteknologin ger dig en arbetstid på 200 sekunder under omgivande ljus* innan PANAVIA™ Veneer LC börjar förlora sin ideala plasticitet för formning. Under dessa 200 sekunder kan du bekvämt placera och positionera (ett flertal) fasader. Den slutliga polymeriseringen sker vid belysning med hårdljuslampan och låter cementet hårdna fullständigt.

*Omgivande ljus: cirka 8 000 lux

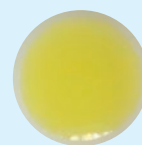
FÄRGSTABILITET

Fasader används av olika anledningar. Fokus ligger på förbättrad estetik. Ju tunnare fasad, som skalfasader, desto lägre är dess maskeringseffekt. Så det kompositcement som används spelar en väsentlig roll för att uppnå den slutliga färgen. Långvarig färgstabilitet hos cementet är ett viktigt krav. Både bakom fasaden och längs marginalerna. PANAVIA™ Veneer LC har en välbalanserad sammansättning som ger motstånd mot missfärgningar och därmed en hög färgstabilitet. För att påverka färgen så lite som möjligt, är det viktigt att använda (så gott som) färglösa primers. Både på tandytan och på fasaden. PANAVIA™ V5 Tooth Primer är praktiskt taget färglös och CLEARFIL™ Ceramic Primer Plus är helt transparent.

LJUSHÄRDA



Tooth Primer



Scotchbond Universal*

Kuraray Noritakes PANAVIA™ V5 Tooth Primers färg kommer inte att negativt påverka restorationens slutliga färg.

*Inte ett varumärke som tillhör KURARAY CO., LTD

KONSISTENS & ESTETIK

NYA FILLER

PANAVIA™ Veneer LC:s utmärkta hantering beror mycket på de nytvecklade sfäriska fillerna av kiseldioxid och filler i nanokluster (fillerhalt: 66 % vikt, 47 % volym). Tack vare cementets tixotropa egenskaper kommer inte fasaderna att glida eller lossna. PANAVIA™ Veneer LC ger en kontrollerad applicering, det stannar där det applicerats men flyter väl vid placering av fasaden/fasaderna.

Tack vare dess konsistens och låga filmtjocklek ($\approx 8 \mu\text{m}$), ger PANAVIA™ Veneer LC ett tunt, jämnt distribuerat cementskikt. Detta bidrar till enkel placering utan interferenser. Dessutom gör användningen av endast små, sfäriska filler (Partikelstorlek: $0,05 \mu\text{m} - 8 \mu\text{m}$) högestetiska och släta marginaler möjliga och främjar enkel polerbarhet och glansens hållbarhet.

FÖRDELAR MED:

DEN NYA FILLERTEKNOLOGI

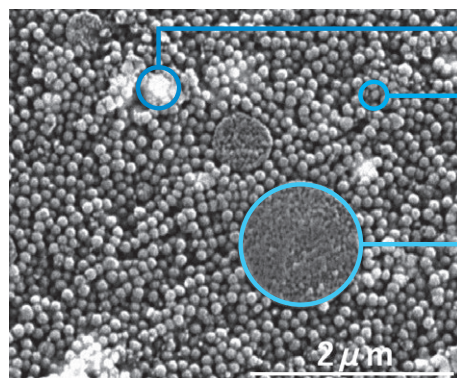
- ✓ Färgstabil
- ✓ Enkel polering
- ✓ Släta marginaler
- ✓ Glansretention
- ✓ Optimerad hantering
- ✓ Enkel applicering och placering

FILLER AV KISELDIOXID

Nytvecklade sfäriska filler av kiseldioxid i cementet gör att det stannar där det applicerats, men flyter väl under placering av fasaden. Ger en enkel placering utan att fasaden glider eller lossnar. Vid applicering på fasadens inre yta, klibbar inte resin cementet till applikationsspetsen, en egenskap som det fått tack vare de sfäriska nanoklustren med fillers.

Dessa nya fillertyper ger en utomordentlig nivå av släthet och glansretention såväl som enkel hantering.

NY FILLERTEKNOLOGI



Ytterbiumtrifluorid

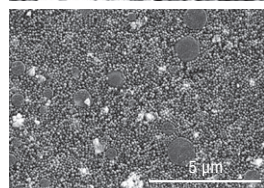
Röntgenkontrast

Sfäriska filler av kiseldioxid

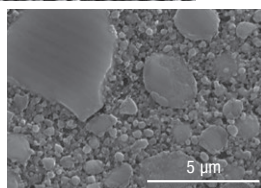
Flyt- och formbarhet (inte rinnigt) Kombinerar utmärkt polerbarhet & hållbar glans

Nanoklusterfiller

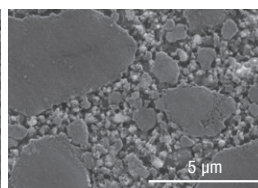
God hantering (minskad trådbildning)



PANAVIA™ Veneer LC Paste



RelyX Veneer* (3M)



Valioliink Esthetic LC* (Ivoclar)

* Inte ett varumärke som tillhör KURARAY CO., LTD

VIKOSITET & TIXOTROPI

Viskositeten hos ett cement är viktig och måste vara tillräckligt låg för att undvika att protetiken frakturerar vid placeringen. Samtidigt får den inte vara så flytande att den rinner av under appliceringen och placeringen av restaurationen. Eftersom PANAVIA™ Veneer LC innehåller en optimerad mix av filler och resin, ändras dess viskositet när det påverkas av tryck. Detta fenomen är känt som tixotropi. Cementet blir mer flytande under tryck vid placering och positionering av fasaden. När trycket minskar, ökar viskositeten igen. Tack vare den tixotropa egenskapen hos PANAVIA™ Veneer LC, är cementet lätt att dispensera och endast ett lätt tryck behövs för att positionera protetiken och överskottet är enkelt att avlägsna. I korthet: maximal kontroll.

Material med samma viskositet har inte nödvändigtvis samma tixotropi. Temperatur och tryck påverkar viskositeten. Graden av och nivån på hur mycket ett material återfår sin ursprungliga viskositet när trycket minskas beror på materialets tixotropi.

FÄRGVAL & APPLICERING

FÄRGVAL

Med rätt färg, som matchar de individuella kraven, kan naturliga resultat enkelt uppnås.

Bestäm först rätt cementfärg och simulera det slutliga utseendet med PANAVIA™ V5 Try-In Paste. Dessa matchar färgerna i PANAVIA™ Veneer LC perfekt. Efter att rätt färg valts och alla individuella krav har mötts, startas cementeringsprocessen.

FÖRDELAR MED:

DEN NYA HANTERINGEN OCH EGENSKAPERNA

- ✓ Enkelt färgval
- ✓ Uppfyller individuella krav
- ✓ Enkel dispensering
- ✓ Hög applikationskontroll

PANAVIA™ VENEER LC PASTE FÄRGER



Clear



Universal



White



Brown

APPLICERING OCH DISPENSERING

Enkel dispensering och hög kontroll på appliceringen uppnås tack vare den speciellt designade sprutan och appliceringsspetsen.

16G appliceringsnålen är designad så att luftblåsor undviks och materialspillet minimeras.



Kolvens design inklusive o-ringens ger lätt dispensering och förhindrar att sprutan läcker när den inte används.

Sprutans design, inklusive o-ringens placering ger en blåsfri applicering och att den inte kan droppa.

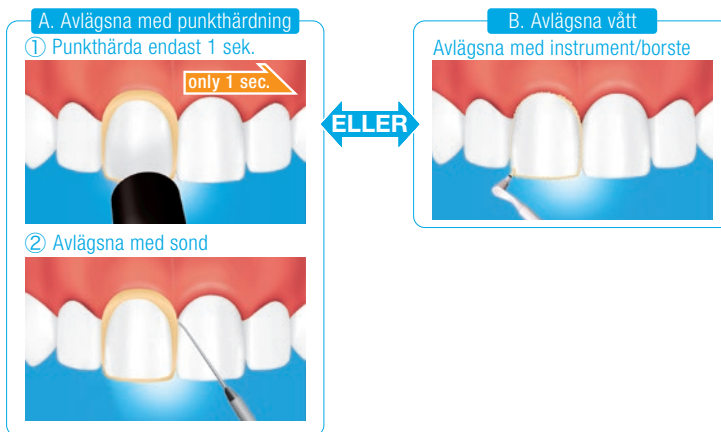
Fingregreppet gör det lätt att hålla sprutan. Formen gör att den inte rullar när man lägger ifrån sig den.

AVLÄGSNA ÖVERSKOTT & INDIKATIONER

SMIDIGT AVLÄGSNANDE AV ÖVERSKOTT

Konsistensen på nya PANAVIA™ Veneer LC cement bidrar till enkelt avlägsnande av överskott. Överskottscement kan avlägsnas i ett stycke med en sond efter en 1-sekunds punkthårdning. Eller med en liten borste (avlägsna vått) före slutlig härdning.

AVLÄGSNA ÖVERSKOTT MED EN AV METODERNA



FÖRDELAR MED:

DEN NYA KONSISTENS
OCH OPTIMERDE
PANAVIA™ VENEER LC KIT

- ✓ Smidig borttagning av överskott
- ✓ Lämplig för alla protetiska material

FÖR ALLA INDIKATIONER

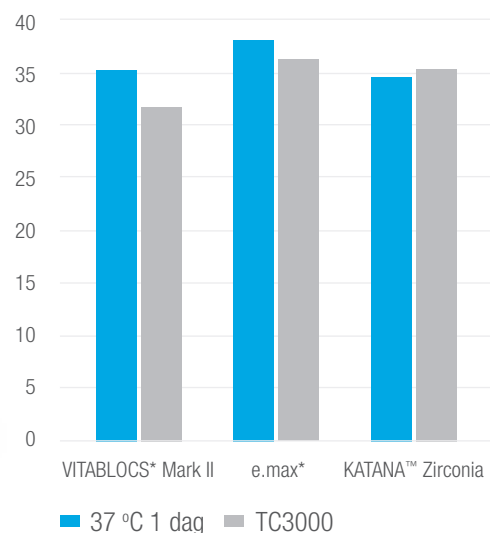
Kitet med PANAVIA™ Veneer LC ger dig, som andra material, en flaska CLEARFIL™ CERAMIC PRIMER PLUS. Denna primer kan användas för att bonda ett brett spektrum av protetiska material. I kombination med PANAVIA™ Veneer LC och PANAVIA™ V5 Tooth Primer är det möjligt att cementera följande material¹:

- ✓ Glaskeramer
- ✓ Fältspatsporlin
- ✓ Högrtranslucent zirkonia (KATANA™ UTML och STML fasader max 1,2 mm tjocka)
- ✓ Komposit/hybridkeramer



1. Eftersom det endast kan ljushärdas får protetiken inte överstiga 2,0 mm tjocklek och måste ha en tillräcklig translucens.

(MPa) BINDINGSSTYRKA TILL PROTETISKA MATERIAL



Testförhållanden: Polering #1000, sandblästring (KATANA™ Zirconia) eller etsning med fluorvätesyra (glaskeram). SUS chip (dia. 5 mm), mätt efter förvaring i vatten vid 37°C i 1 dag, eller termocykling vid 4-60°C.

Källa: Kuraray Noritake Dental Inc.

*Inte ett varumärke som tillhör KURARAY CO., LTD.

LADDA NER SPECIFIKATIONERNA HÄR

kuraraynoritake.eu/curing-times-table



KLINISKA FALL

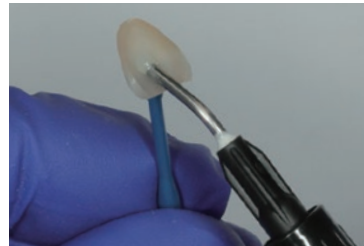
Av Yohei Sato, DMD, PhD och Keisuke Ihara, CDT

FALL 1: LITIUMDISILIKAT

Restauration med skalfasad i litiumdisilikat glaskeram (PANAVIA™ Veneer LC Paste Clear användes).



1. Patienten önskade förbättrad estetik på de laterala incisiverna i överkäken.



2. Applicering av PANAVIA™ Veneer LC Paste på den inre ytan av. Innan pastan applicerats på glaskeramen är ytan behandlad med CLEARFIL™ CERAMIC PRIMER PLUS och tandvävnaden med PANAVIA™ V5 Tooth Primer.



3. Skalfasaden placerades och passningen kontrollerades. Därefter punkthärdades överskottscementet (i endast 1 sekund på en punkt) och avlägsnades. Slutligen ljushärdades restaurationen och finisherades.



4. Restaurationerna med skalfasader en månad efter placering. Morfologin och färgen på den högra och vänstra laterala incisiven har förbättrats, vilket ger en god balans till hela den anteriora tanduppsättningen.

FALL 2: KATANA™ Zirconia STML

Skalfasader i zirkonia gjorda av KATANA™ Zirconia STML (PANAVIA™ Veneer LC Paste Clear användes).



1. Patienten remitterades av en ortodontist. Önskan att åtgärda var en opassande estetik på grund av mörka trianglar mellan tänderna och incisal nötning.



2. CLEARFIL™ CERAMIC PRIMER PLUS, som innehåller MDP, applicerades och torkades med tryckluft. Under tiden behandlas tandvävnaden med PANAVIA™ V5 Tooth Primer som innehåller MDP.



3. PANAVIA™ Veneer LC pastan applicerades och skalfasaderna placerades. Överskottscementet avlägsnades med en borste enligt metoden för "vätt avlägsnande".



4. En månad efter placeringen av restaurationerna med skalfasader. Det kan noteras att tändernas marginala gingiva har förbättrats, tack vare den goda passningen av skalfasaderna.

Vänligen notera att sammanfattningen av dessa kliniska fall inte utgör det fulla arbetsflödet. Ta en titt på hela de kliniska fallen med hjälp av QR-koden och läs vår bruksanvisning före användning av PANAVIA™ Veneer LC.



FÖR HELA DE KLINISKA FALLEN

kuraraynoritake.eu/se/newsroom/laminate-veneer-restoration



SPEED-DATE

CEMENTERING MED PANAVIA™



Upplev själv alla fördelar hos PANAVIA™-cementen under denna hands-on speed-date. Efter en kort introduktion om våra material och de ingående teknologierna, kommer du att arbeta på en preparerad modell. Från förbehandling till avlägsnande av överskott. Allt är med.

INNEHÅLL

- ✓ Vetenskapen bakom PANAVIA™-cementen
- ✓ Kort produktintroduktion inklusive indikationer
- ✓ Personlig hands-on med PANAVIA™-cementen. Detta inkluderar cementering av en fasad eller placering av en krona på en modell.

Denna workshop är kostnadsfri och inte förpliktande, var och när det passar dig.

Undrar du vilket PANAVIA™-cement som passar bäst i din praktik?

PANAVIA™ V5

Det starkaste cementet för dentinbindning vi någonsin utvecklat, med högestetiska resultat och en förutsägbar procedur, finns i form av vårt välkända PANAVIA™ V5.

PANAVIA™ SA CEMENT UNIVERSAL

Eller om du söker efter nästa generations självadhensiva resincement som är både enkelt att använda och med pålitliga resultat, så är PANAVIA™ SA Cement Universal cementet för dig!

PANAVIA™ VENEER LC

Kombinera den otroliga bindningsstyrkan hos PANAVIA™ med de nya fillerna i kiseldioxid och en innovativ ljushärdningsteknologi och du får den nya fasadexperten PANAVIA™ Veneer LC, skapad för att adhesivt cementera fasader, inlägg och onlays.

BOKA ETT MÖTE HÄR



Eller gå till; kuraraynoritake.eu/se/speeddate-panavia

Kuraray Europe Benelux B.V., Nordics & Baltics
PO Box 299, 1970 AG IJmuiden, Nederländerna

Tel.: +31 255 523 701

E-post: infonordics@kuraray.com



Deyar Mahmood, PhD
Affärsutvecklingschef, dental

Mobil: 0707 859 584

E-post: deyar.mahmood@kuraray.com