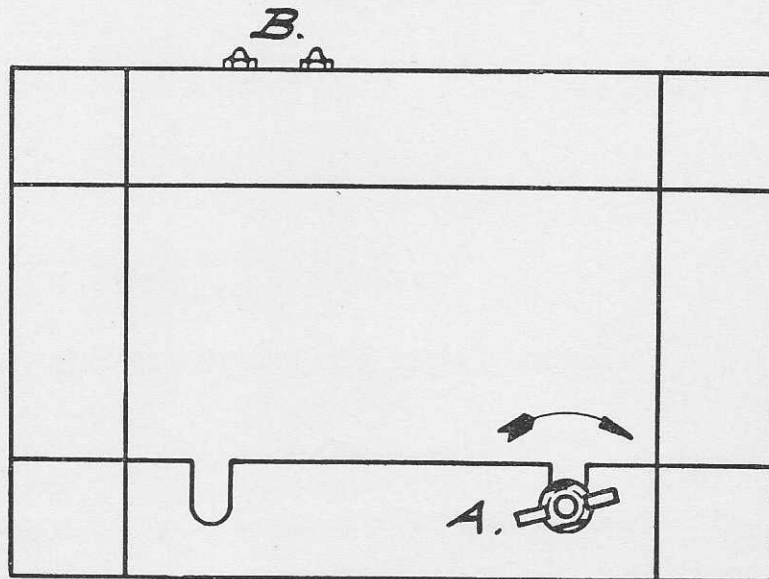


Bruksanvisning

för rostfria köttkvarnar typ RKC-106, RKE-130



(Kvarnen sedd underifrån)

Inkoppling:

Vid anslutning av inkommande linje skall köttkvarnens skål borttagas. Kabeln kopplas enligt märkning: R, S och T. märkning: L 1, L 2 och L 3.

Använd 4-ledarkabel och tillse att maskinen blir ordentligt jordad.

Kilremsdriften:

Kraften ifrån motorn överföres med kilremmar, varför motorn är ställbar medelst vingmuttern A, som sitter under maskinen.

Om kilremmarna efter en tids drift skulle slira, vrides vingmuttern A i pilens riktning försiktigt några varv, tills remmarna bliva helt lätt spända. Kilremmarna få ej spännas för hårt, ty då föreligger risk för varmgång och rebrott.

Kilremsbyte, se nästa sida!

Smörjning:

Snäcklagret skall smörjas med prima kullagerfett, som med trycksmörjspruta inpressas genom smörjnipplarna B. Vid kontinuerlig drift bör lagret smörjas 2 till 3 gånger pr vecka.

Lämpligt är att efter varje diskning företaga smörjning.

Snäckhuset:

Snäckhuset losstages genom att man först vrider det något åt höger, där-efter utdrages det ur kvarnen.

Efter för dagen slutad malning skall snäckhuset absolut uttagas, väl rengöras och inoljas. Tillse att även tätningsspåren i botten på snäckhuset och vid drivtappen på snäckan bliva rengjorda.

Även lagerhuset, vari snäckhuset fastlåses, skall dagligen rengöras och inoljas.

Snäckhusmuttern:

Tilldrag snäckhusmuttern helt lätt. För hårt åtdragen mutter kan låsa kvarnen.

A-B. WEXIÖ MEKANISKA VERKSTAD

VÄXJÖ

VAND!

464 47 38

Anvisningar för utbyte av kilremmar.

1. Snäcka och snäckhus borttages.
2. Alla skruvar lossas å skål och mantel så att de kunna demonteras.
3. Motorplattan uppskrivas medelst ställskruven under kvarnen, varigenom kilremmarna kunna avmonteras från skivorna.
4. Stoppskruvarna i stora kilremskivan och stoppringen lossas, så att skiva och stoppring kunna skjutas på drivaxeln.
5. En på kullagerhuset befintlig propp borttages.
6. Genom den erhållna öppningen i kullagerhuset drives drivaxeln framåt så mycket som erfordras, för att de gamla kilremmarna skola kunna borttagas och de nya påmonteras. Utdrivandet av drivaxeln måste ske med stor försiktighet.
7. Drivaxel, kilremskiva, stoppring och propp monteras. Kilremmarna placeras på skivorna.
8. Kilremmarna spänns så att ingen slirning uppstår. De få dock ej spännas för hårt.