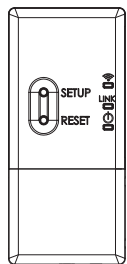


# TOSHIBA INSTALLATIONS MANUAL

## Trådlös adapter

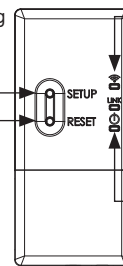


## Tillbehörsdel.

Nr.	Delnamn	RB-N103S-G	RB-N104S-G
1	Trådlös adapter	1	1
2	Anslutningskabel	-	1
3	SKRUV: M4X25	2	2
4	SKRUV: M4X12	1	1

**SETUP-knapp**  
Inledande anslutning  
till Wi-Fi-router

**RESET-knapp**  
För systemåter-  
ställning



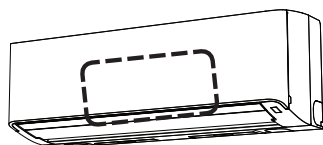
**TRÅDLÖS LED**  
Visa under steget tillägg  
av A/C och sändning av  
signal till A/C

**LINK LED**  
Visa under  
anslutningsprocess

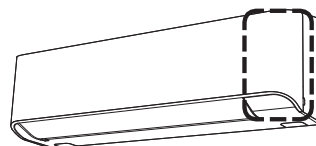
**STRÖM-LED**  
Visa för  
Ström På

”Den trådlösa adaptern måste installeras, underhållas, repareras och tas bort av en kvalificerad installatör eller kvalificerad serviceperson.”

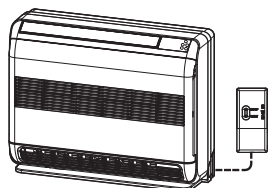
### Installationsposition (Inside AC-enhet) Hög - Väggtyp A



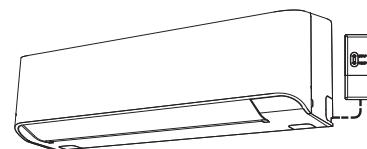
### Hög - Väggtyp B



### Installationsposition (Utanför AC-enhet) Konsolchassi



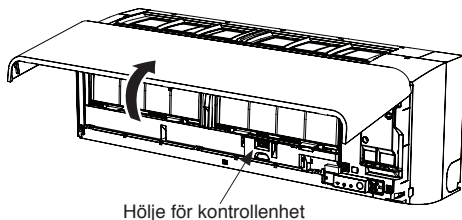
### Hög - Väggtyp C



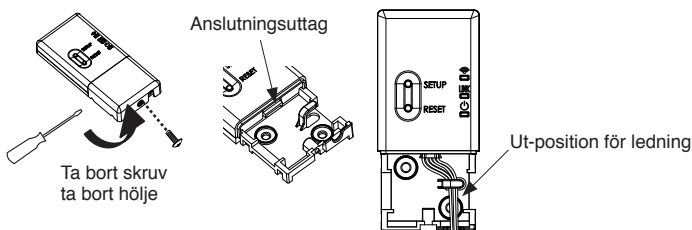
## Hur man installerar Trådlös adapter.

### Hög - Väggtyp A (Inside AC-enhet)

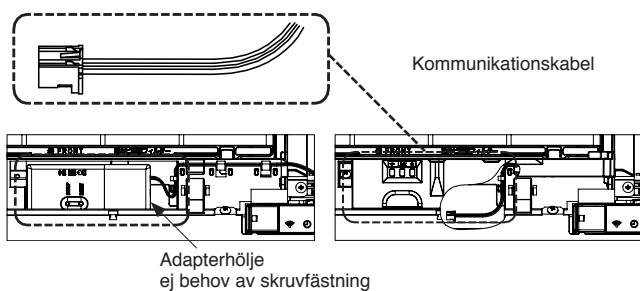
1. Öppna luftinloppsgallret och höljet för kontrollenhet.



2. Öppna Trådlös adapter för anslutningsuttag.



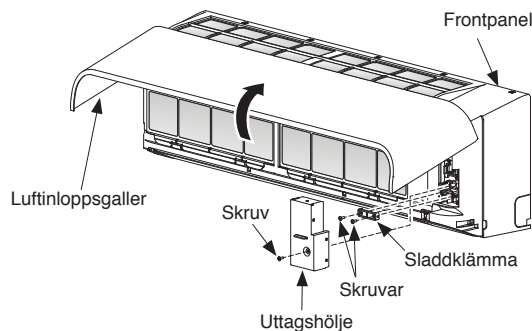
3. Öppna höljet, placera kontrollenheten på plats och anslut kommunikationskabeln från AC-enheten, och stäng höljet.



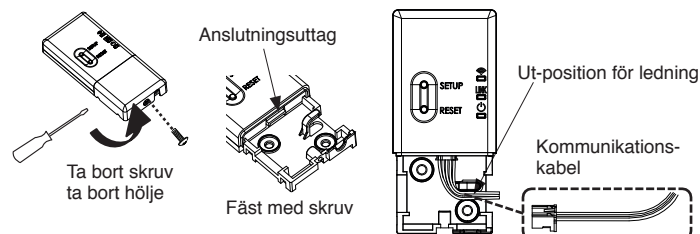
## ⚠ Försektighet : Stäng av strömförsörjningen före installation

### Hög - Väggtyp B (Inside AC-enhet)

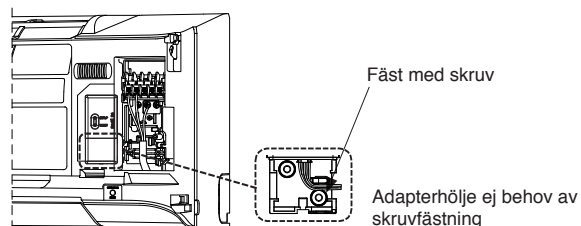
1. Öppna luftinloppsgallret och uttagshöljet.



2. Öppna Trådlös adapter för anslutningsuttag.

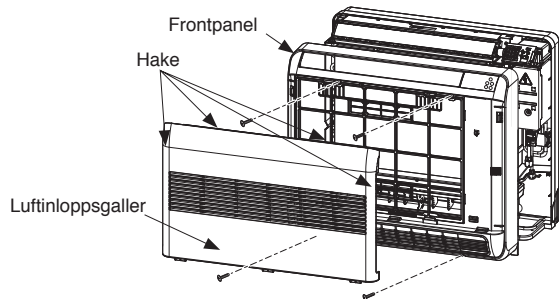


3. Placera den trådlösa adaptern i fästposition och anslut kommunikationskabeln från AC-enheten, och stäng höljet.

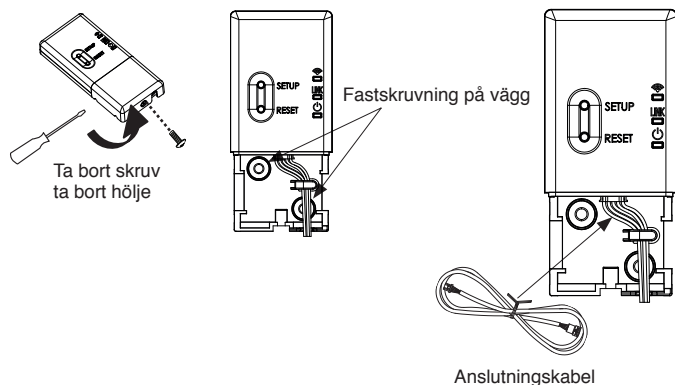


### Konsolchassi (Utanför AC-enhet)

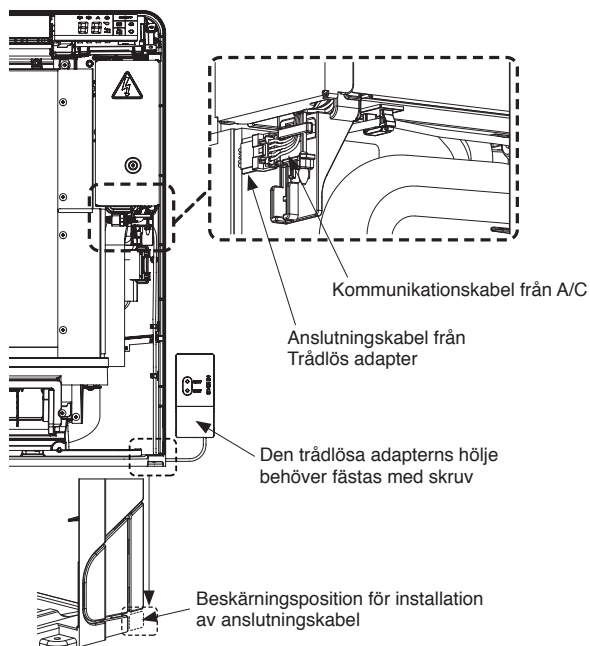
1. Ta bort luftinloppsgallret. Öppna luftinloppsgallret och ta bort spännbandet.
2. Ta bort frontpanelen (Ta bort 4 skruvar).



3. Öppna trådlös adapter för installation på väggen och anslutning med anslutningskabel (tillbehörsdel)

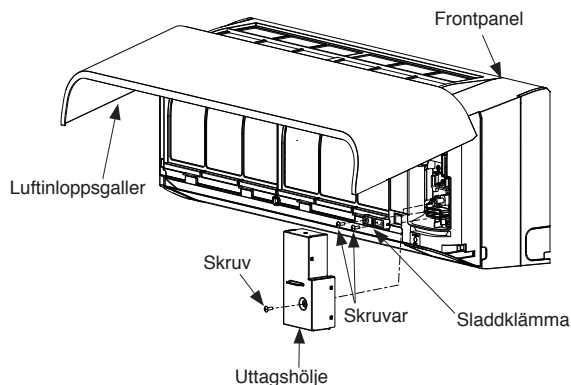


4. För in ledningen i enheten och anslut Wi-Fi-uttaget.

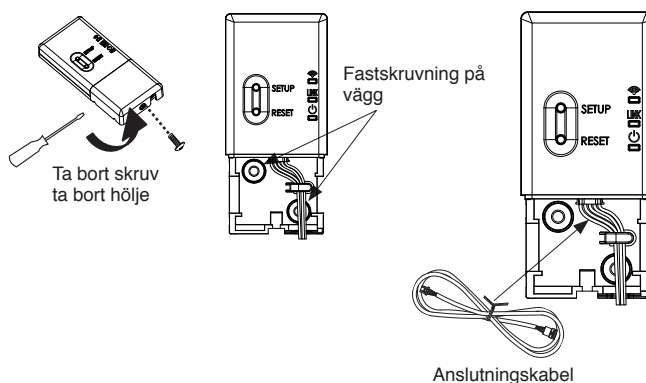


### Hög - Väggtyp C (Utanför AC-enhet)

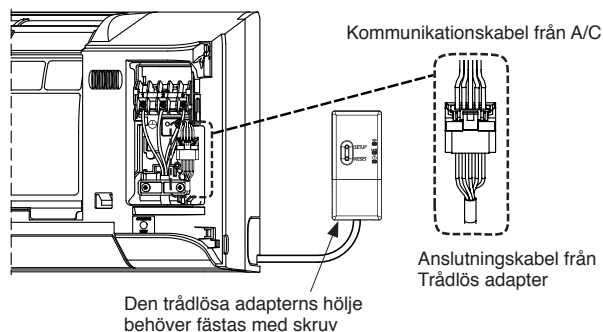
1. Öppna luftinloppsgallret och uttagshölje.



2. Öppna trådlös adapter för installation på väggen och anslutning med anslutningskabel (tillbehörsdel)



3. För in ledningen i enheten och anslut kommunikationskabeln.



### Observera angående installation

1. Installera inte på en plats med hög fuktighet, hög temperatur eller på en plats som utsätts för direkt solljus eller utomhusluft.
2. Installera inte nära enhet som kan producera elektriska signalstörningar som hissar, automatiska dörrar och industrisågar.
3. Modifiera inte för någon elektrisk del, då det kan orsaka tekniska fel, elstöt eller brand.
4. Installationsytan ska nås av Wi-Fi-signalen från routern.
5. Trådlös adapter kompatibel med router med 2,4GHz-band.

**Förberedelse av TOSHIBA Home AC Control applikation.**

1. Besök appbutiken på din enhet för att ladda ner och installera TOSHIBA Home AC Control applikationen.



Applikation  
Lösenord: TOSHIBA Home AC Control  
(TOSHIBA Hem-AC-styrningsapplikation)

Obs: TOSHIBA Home AC Control applikationen stöds av



iOS : 9,0 eller senare.

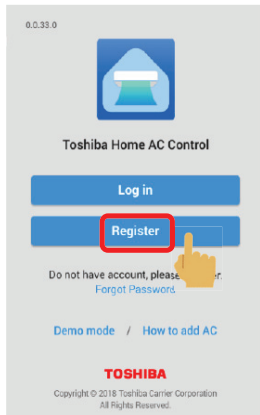


Android : Version 5,0 eller senare.

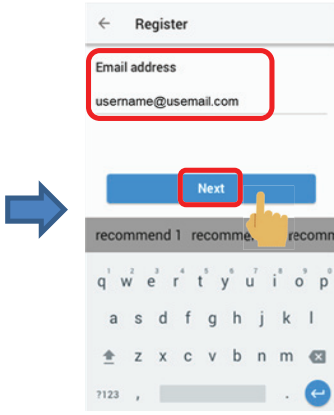
Och har stöd på både telefon och surfplatta.

2. Efter att installationen genomförts, öppna en applikation och tryck på Register för användarregistrering.

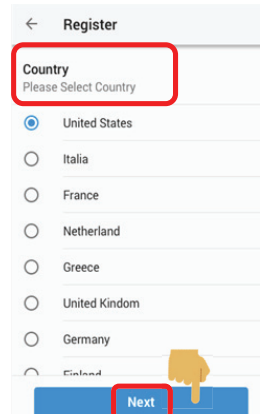
Maximal TOSHIBA Home AC Control per användarkonto är 10.



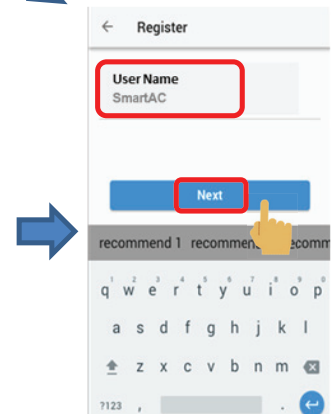
① Tryck på Register



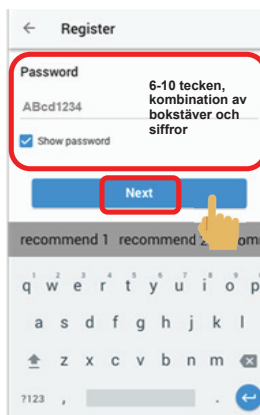
② Ange e-postadress och tryck sedan på Next



③ Välj ditt land och tryck sedan på Next



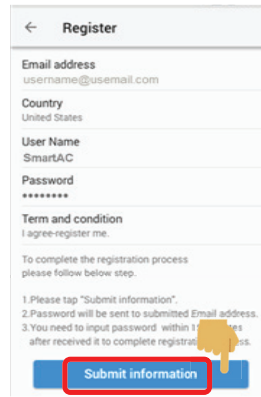
④ Ange användarnamn och tryck sedan på Next



⑤ Ange Password och tryck sedan på Next



⑥ Bocka i att I Agree användarvillkoren och tryck sedan på Next



⑦ Bekräfta detaljer och tryck sedan på Register.



⑧ Information kommer att skickas till email, klicka på länken för att bekräfta

**Hur du ansluter TOSHIBA Home AC Control.**

- Sätt på strömförsörjningen till luftkonditionerarsystemet.
- Kontrollera LED på den trådlösa adaptern.

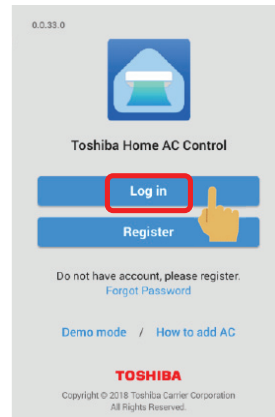


TRÅDLÖS LED : ON

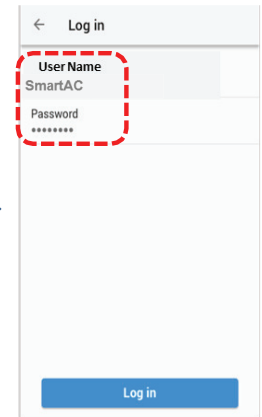
LINK LED : OFF

STRÖM-LED : ON

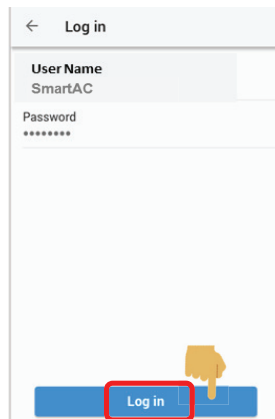
3. Gå till applikationen och tryck på Log in för att logga in som användare.



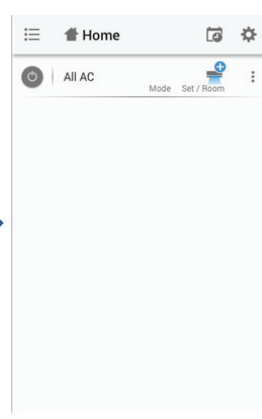
① Tryck på Log in



② Ange User Name och Password



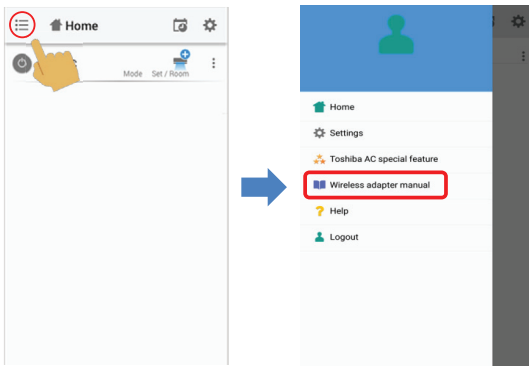
③ Tryck på Log in



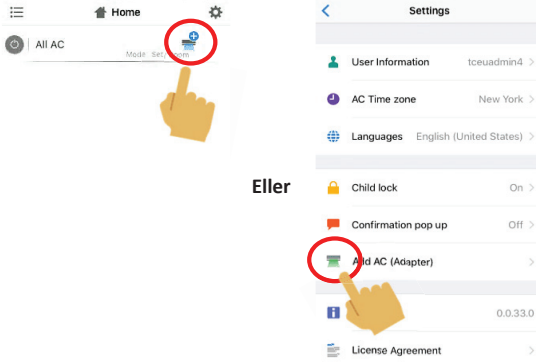
④ Inloggning genomförd

**Hur du ansluter TOSHIBA Home AC Control. (Forts.)**

4. Supportinformation med flera språk behöver registreras innan.

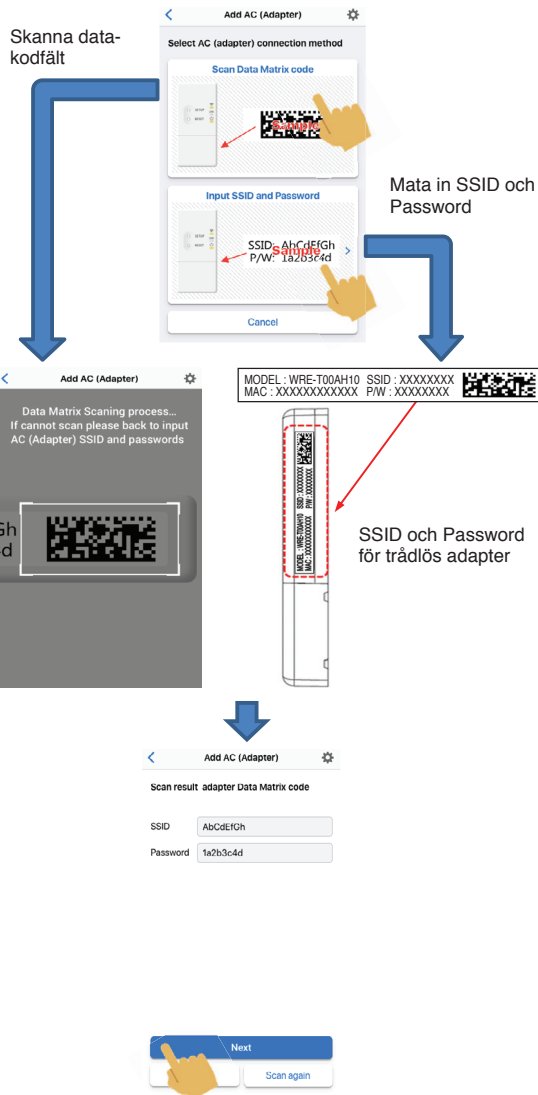


5. För att lägga till trådlös adapter, välj Add AC (Adapter) (Lägg till AC (Adapter)) från skärmen nedan.

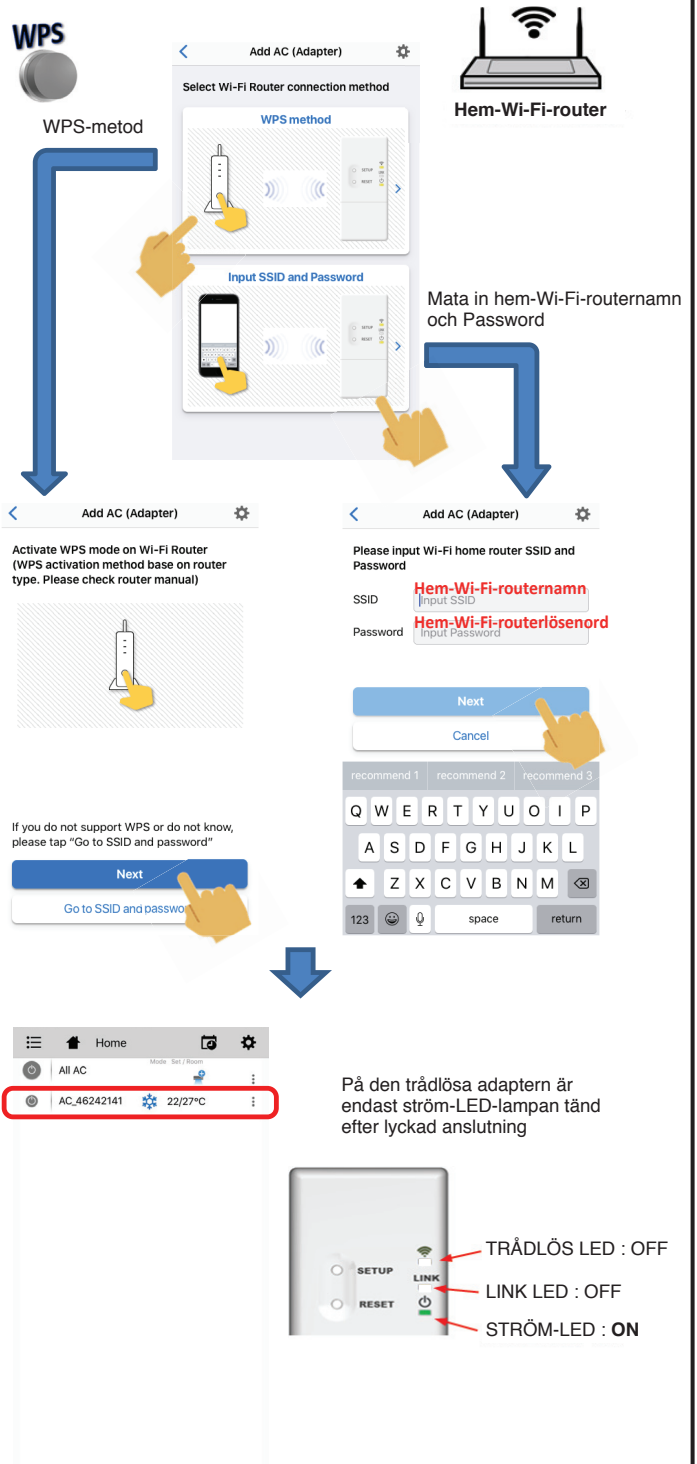


Eller

6. Efter att Add AC valts går skärmen till Select AC (adapter) connection method (Välj anslutningsmetod för AC (adapter)) där anslutningsmetod kan väljas.



7. Anslut Trådlös adapter till hem-Wi-Fi-router.



8. För att lägga till ytterligare trådlös adapter, upprepa steg 5 till 7.  
Obs : Om anslutning inte lyckas kan du kolla efter fel i tabellen nedan.

Feldetalj	Adapter-LED		
	📶	LINK	🔌
Adapter ⇒ Wi-Fi-router kommunikationsfel	Blinkar 5Hz	OFF	Blinkar 5Hz
Adapter ⇒ Molnkommunikationsfel	Blinkar 5Hz	OFF	ON
Adapter ⇒ FCU-kommunikationsfel	Blinkar 5Hz	Blinkar 5Hz	ON
MAC-adress eller SSID eller Password eller GUID ingen inställning	Blinkar 5Hz	Blinkar 5Hz	Blinkar 5Hz

