

GREE U-match kassett



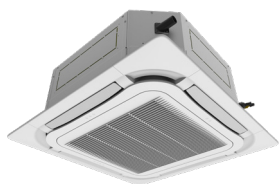
Luftvärmepump för de stora utrymmena

GREE U-Match takkassett kyler ner eller värmer upp inomhusluften effektivt och behagligt. Passar perfekt för de större lokalerna som exempelvis kontorslokaler, mötesrum, restauranger och liknande utrymmen.

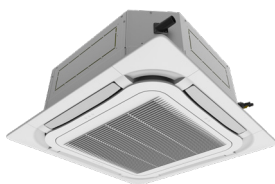
Inomhusenheten(kassetten) installeras i undertaket och delar upp den kylda/uppvärmda luften från fyra sidor så att den lätt kan sprida luften i det stora utrymme/lokalen. Enheten styrs med en trådlös fjärrkontroll.

GREE takkassett finns i tre storlekar :
50-A, 6,0 kW värme / 5,5 kW kyla
70-A, 9,0 kW värme / 8,0 kW kyla
125-A 14,5 kW värme / 12,8 kW kyla

GREEs avancerade invertertechnik möjliggör en god energi-effektivitet tillsammans med det miljövänligare köldmediet R32



Kassett 50-A



Kassett 70-A



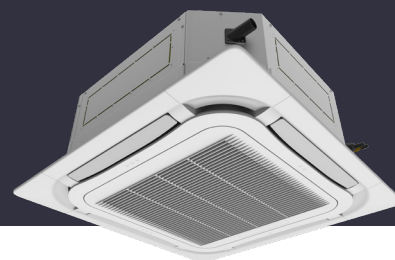
Kassett 125-A



Scanmont AB agerar som distributör för Gree Electric appliances Inc:s produkter i Sverige.

Scanmont AB tillhör Scanoffice Group Oy som är nordens största koncern för import av värmepumpar och solenergi produkter. Finländska Scanoffice Group etablerades 1984 och vars årsomsättning 2022 översteg 150 milj € I Scanoffice Group Oy ingår Scanmont AB från Sverige, Scanoffice Oy, Scanwarm Oy Ab samt Scanoffice Solar Oy hemmahörande i Finland.

Koncernens tre logistikcenter i Esbo som har ca 10 000 aggregat i lager för att vi ska kunna säkerställa snabba leveranser till våra återförsäljare.



Teknisk data

MODELL			Kassett R32 50-A	Kassett R32 70-A	Kassett R32 125-A
Inomhusdel			GUD50T/A-T	GUD71T/A-T	GUD125T/A-T
Utomhusdel			GUD50W/NhA-T	GUD71W/NhA-T	GUD125W/NhA-X
Uppvärmning	Värmeeffekt (nominell)	kW	1,5–6,0 (5,5)	2,2–9,0 (8,0)	3,6 – 14,5 (13,5)
	Driftsområde	°C	-20 ∞ +24	-20 ∞ +24	-20 ∞ +24
	SCOP, värmefaktor	kW/kW	4,0	3,9	3,8
	Energiklass	A-E	A+	A	A
Kyla	Kyleffekt (nominell)	kW	1,6–5,5 (5,0)	2,4–8,0 (7,0)	3,6 – 12,8 (12,1)
	Driftsområde	°C	-15 ∞ +48	-15 ∞ +48	-15 ∞ +48
	SEER, kylfaktor	kW/kW	5,9	7,2	6,1
	Energiklass	A-E	A+	A++	A++
Inomhusdel	Mått h x b x d	mm	265x570x570 (p=620)	240x840x840 (p=950)	290x840x840 (p=950)
	Vikt	kg	17	29	30
	Ljudtrycksnivå (min-max)	dB (A)	33-41	39-42	43-51
	Luftflöde	m ³ /h	400-700	870-1100	1260-1800
	IP-klass	IP	IP20	IP20	IP20
Utomhusdel	Mått h x b x d	mm	596 x 812 x 302	698 x 892 x 300	820 x 940 x 460
	Vikt	kg	39	53	95
	Ljudtrycksnivå (max 1m avstånd)	dB (A)	50	52	56
	IP klass	IP	IP24	IP24	IP24
	Rekommederad säkring	A	16	20	3x16
Installationsdata	Rördimension vätska	tum (mm)	1/4" (6,35)	3/8" (9,52)	3/8" (9,52)
	Rördimension gas	tum (mm)	1/2" (12,7)	5/8" (15,9)	5/8" (15,9)
	Max rörlängd	m	35	50	75
	Max höjdskillnad	m	20	25	30
	X:a köldmedie efter 7m	g/m	16	40	40
	Spänning	V, fas/Hz	230, 1/50	230, 1/50	380-415, 3/50
Köldmedie R32 (GWP 675)		Typ (kg)	R32 (1,0)	R32 (1,6)	R32 (2,65)

SCANMONT
DIN ENERGIPARTNER

www.scanmont.se
info@scanmont.se

SOG
SCANOFFICE GROUP

Återförsäljare

CE
Rätten till ändringar förbehålls.