



Matala Biofilter naturlig rening av gråvatten/BDT

Matala gråvattenfilter/BDT (bad, disk & tvätt) är originalet och har sålts i tusentals under de senaste 15 åren.

- Inga förbrukningskostnader
- Ingen elförbrukning
- Inga rörliga delar.



Matala gråvattenfilter är anpassade för mindre mängder BDT avloppsvatten som t ex i små hus, fritidshus, bastuhus, byggbodar m fl där man inte har toalettvattnet anslutet.

Alla typer av gråvattenfilter klarar inte höga flöden som man kan ha i åretrunthus med stor vattenförbrukning, välj då annan teknik.

Kapaciteten är från 400 till 750 liter/dygn, beroende på modell och tillbehör.

Biofilter 10 har en kapacitet på 400 l/dygn eller 55 l/tim och Biofilter 20 & 25 klarar 750 l/dygn och 125 l/tim.

Funktion

Funktionen är helt naturlig genom att vattnet renas när det långsamt rinner genom de patenterade filtren som bryter ner biologiska näringsämnen med Biofilmsteknik med mikrober.

Då filtren står luftigt i biofiltret och vattnet varierar i nivå hela tiden behövs ingen luftkompressor för syresättning av biohuden.

Det står alltid kvar lite vatten i botten på biofiltret så att biohuden alltid ska ha en bra miljö även vid uppehåll i belastningen.



Tusentals nöjda kunder som lovordar funktionen och enkelheten med den naturliga reningen



Installation

Matala Biofilter finns i tre olika modeller för att passa olika behov och förutsättningar. Välj modell 10, 20 eller 25.

Ska man använda stugan bara under varma årstiden kan man ställa biofiltret helt isolerat på marken.

Biofiltren tål att frysas helt utan att ta skada, dock fungerar inte reningen om filtret är fruset.

Biofilter 25 är mycket bra om placeringen är i mark och man önskar ha det frostfritt. Har du rören i mark välj detta filter.

Vid problem med höjder (självfäll) finns filtren med inbyggd pump som pumpar bort renat vatten efter filtret.

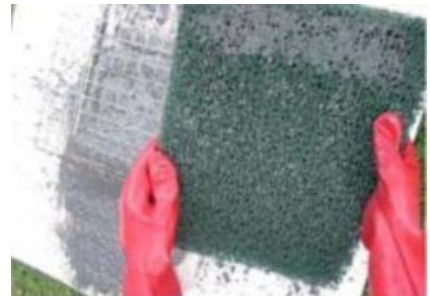
Biofiltren klarar normalt varmt spolvatten då det hinner avsvälna på sin väg till filtret och väl där blandas det varma vattnet ut med vattnet som alltid står kvar i filtret.

Underhåll:

Filterelement tas upp och rengörs en gång om året genom att skaka ur dem över en kompost.

Använd inga rengöringsmedel då det tar död på mikroberna som sköter reningen naturligt i filtret.

Inga underhålls- eller förbrukningskostnader



Reningsgrad

Matala är originalet för grävattenfilter och har klart störst mängd filtermaterial i sina produkter på marknaden. Den är testad under verkliga förhållande med mycket goda resultat.

Det finns ingen EU norm hur man ska testa grävattenfilter så CE märkning kan ej göras på BDT reningsprodukter.

Vi rekommenderar att man alltid lägger till en mindre efterpolering typ HS infiltration efter alla typer av grävattenfilter som slutrening och för att infiltrera ner vattnet i marken.

Fråga oss om råd om hur biofiltren ska installeras för att få en bra rening och bekymmerslöst ägande då alla fastigheter är unika.

Matala Biofilter 10

Matala Biofilter 10 passar bra där man har liten vattenförbrukning på max 400 l/dygn och 55 l/tim.

Har du flera ledningar ut från huset kan det ledas till samma filter eller placera ett filter på varje ställe.

Finns även som modell med inbyggd pump, för att pumpa bort vattnet efter filtret.

Specifikationer:

Kapacitet: 400 l/dygn och 55 l/tim.

Höjd: 510mm

Bredd: 370mm

Längd: 590 mm

Vikt: 8kg

Volym: ca 75 liter

Total filteryta: 15.8m²

Inlopp 75mm 390mm cc från golv

Utlopp 75mm 100mm cc från golv



Matala Biofilter 20

Matala Biofilter 20 passar bra där man har mindre vattenförbrukning på max 750 l/dygn.

Den passar bra om filtret ska stå fritt på marken eller grävas ner till mindre djup. Det går inte att sätta på förhöjninghals på Biofilter 20.

Det är enkelt att bygga en isolerad låda runt filtret om man ska placera det ovan mark.

Finns även som modell med inbyggd pump, för att pumpa bort vattnet efter filtret.

Specifikationer:

Kapacitet: 750 l/dygn och 125 l/tim.

Höjd: 660mm

Bredd: 600mm

Längd: 800 mm

Vikt: 26kg

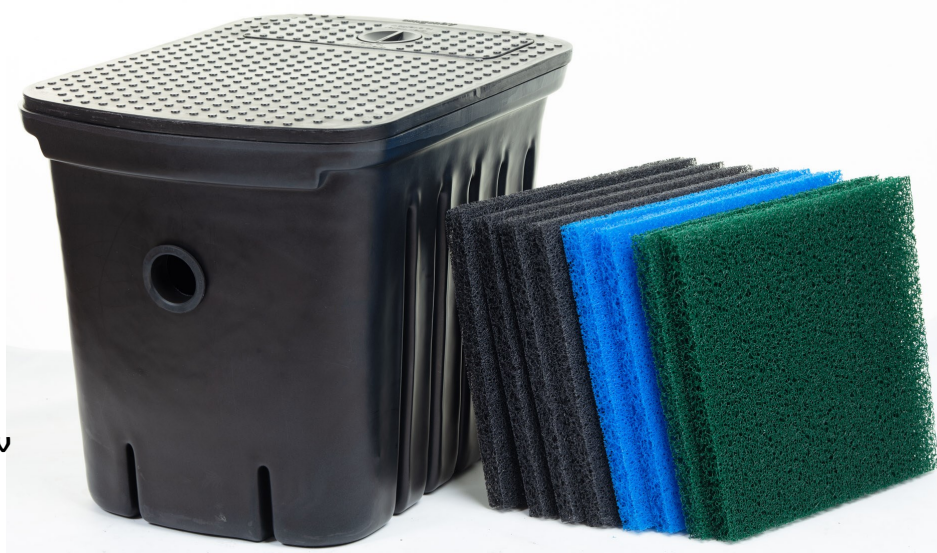
Volym: ca 175 liter

Total Filteryta: 25.8m²

Total filtervolym: 66.3 liter

Inlopp 75mm 400mm cc från golv

Utlopp 75mm 85mm cc från golv



Matala Biofilter 25 låg & hög

Matala[®]
"Make water alive"

Biofilter 25 är mycket bra om placeringen är i mark och man önskar ha det frostfritt. Har du rören i mark välj detta filter.

Den finns i två höjder att välja på beroende på hur djupt rören ligger och den går enkelt att kapa ner till lämplig höjd efter installation.

Vattenförbrukning på max 750 l/dygn och 125 l/tim.



Specifikationer:

Kapacitet: 750 l/dygn och 125 l/tim.
Höjd: 650 och 1300mm kan kapas ner till 600mm
Bredd: 700mm
Längd: 700 mm
Vikt: 38kg
Volym: ca 300 liter
Total filteryta: 25 m²
Total filtervolym: 81 liter



Vanliga tillbehör

HS infiltrationsbädd används som efterpolering och infiltration av vatten efter gråvattenfilter.

HS infiltrationspaketen finns i olika storlekar och där ingår alla delar för efterpolering och infiltration.

Komplettera vid behov, med delar för markbädd eller tät markbädd beroende på hur genomsläpplig marken är för vatten och hur när det är till grundvatten och berg.

Det finns även ett tillbehör som ersätter sanden som ska ligga under HS infiltration- & markbädd.

Passar mycket bra när man har svårt att hantera grus och sand som t.ex. på öar.



Matala Biofilter finns även med inbyggd pump, för att pumpa bort renat vatten efter filtret.

Fråga gärna oss vid tveksamhet då alla installationer är unika.



Reningsgrad av Matala Biofilter

Då det inte finns någon standard för BDT testning, har man använt Hav- och vattenmyndighetens allmänna råd om små avloppsanordningar för hushållsspillvatten.

För uppskattning av inkommande halter används schablonvärden i bilaga 1 NFS 2006:7” enligt Havs- och vattenmyndighetens allmänna råd om små avloppsanordningar.

Rapporten visar även att Matala Biofilter klarar av att reducera smittämnen bra som E.coli fast det inte finns med i kravet i NFS 2006:7”

Kretslopp och hushållning, Matala Biofilter klarar kravet på kretsloppslösningar mycket bra vid tömning av slamrester från filtren i en kompost på fastigheten.

Matala Biofilter är enkel att sköta och är robust samt driftsäker.

	<i>Normala krav på max utsläpp enligt NFS 2006: mg/l</i>	<i>Höga krav på max utsläpp enligt NFS 2006: mg/l</i>	<i>Utsläpp snitt av 10 prov under 10 veckor</i>
<i>BOD 7</i>	<i>30 g/p, d</i>	<i>30 mg/liter</i>	<i>3,62 mg/liter</i>
<i>Totalfosfor</i>	<i>3 g/p, d</i>	<i>1 mg/liter</i>	<i>0,13 mg/liter</i>
<i>Totalkväve</i>	<i>Inget krav finns</i>	<i>40 mg/liter</i>	<i>7,87 mg/liter</i>



Biofilter 10



Biofilter 20



Biofilter 25